



ADIMUS
Ambiente Digitale
Musei Sapienza

**Melandrium x dubium Hampe - RO-
HSepv 12115**

Tipo bene culturale

Beni Naturalistici-Botanica

Denominazione contenitore giuridico

Museo Erbario

Inventario (beni mobili)

RO-HSepv 12115

Riferimento cronologico

anni di realizzazione

Fascia cronologica/periodo:

Secolo ARCHI DI SECOLI

Misure

Tipo di misura:

altezzaxlunghezza

Unità di misura:

cm

Valore:

43,80x30

Scheda di dettaglio**Tipo scheda:**[BNB_{\[3\]}](#)**Codice internazionale erbario:**[RO_{\[2\]}](#)**Definizione:**[erbario_{\[3\]}](#)**Denominazione erbario:**

Museo Erbario

Tipologie erbario:[erbario generale_{\[4\]}](#)**Denominazione collezione/raccolta:**

SOCIÉTÉ POUR L'ÉCHANGE DES PLANTES VASCULAIRES DE L'EUROPE ET DU BASSIN MÉDITERRANÉEN-Edit. J.

Lambinon (LG) - Fascicule 21 (1986)

Famiglia:

DIANTHACEAE

Numero genere:

577

Specie nome completo:

Melandrium x dubium Hampe

Genere:

LYCHNIS

Specie nome:

dubium

Determinavit:

Prin R.

Numero fogli/parti:

2

Località di raccolta:

Continente:

[Europa_{\[5\]}](#)

Stato:

[Italia_{\[6\]}](#)

Località:

Sainte-Savine (France, dép. Aube), alt. 120 m formé spontanément dans mon jardin, où il constitue depuis quelques années une colonie dense, de quelques m², bien séparée des parents : M. album est venu de la campagne environnante et j'ai introduit M. dioicum il y a une quinzaine d'années, en provenance des Vosges, région de Bains-les-Bains

Altitudine:

120

Legit:

Prin R. -

Data esatta:

1984 06 12

Revisioni botanica:

Nome da revisione:

Melandrium album (Mill.) Garcke x Melandrium dioicum (L.) Coss. & Germ.

Silene x hampeana Meusel & Werner

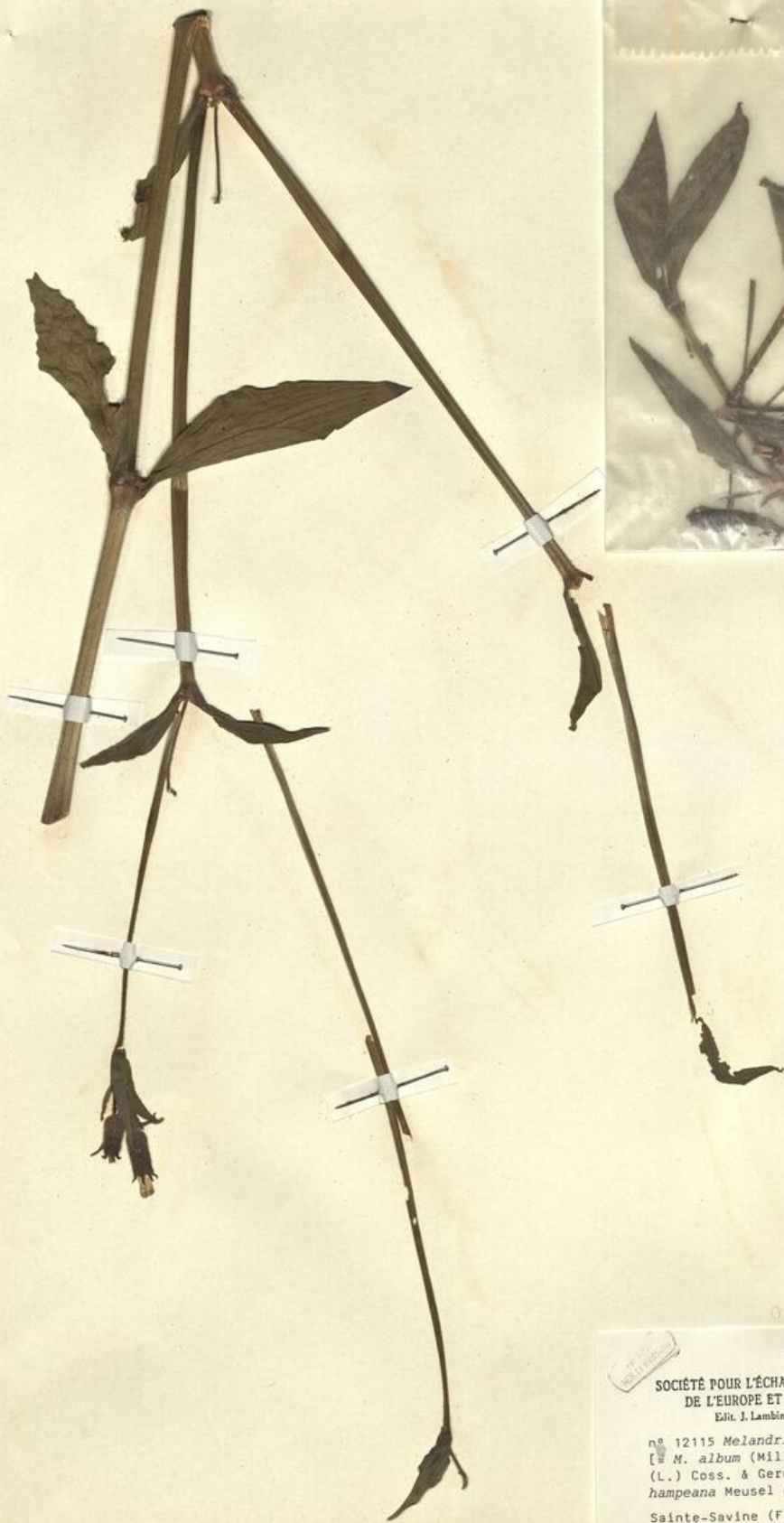
Inventario:

Numero:

RO-HSepv 12115

Collocazione:

24



Museo Erbario Sapienza Roma



RO-HSeprv 12115



HERR.
HORTROMANI

SOCIÉTÉ POUR L'ÉCHANGE DES PLANTES VASCULAIRES
DE L'EUROPE ET DU BASSIN MÉDITERRANÉEN

Édit. J. Lambinon (LC) - Fascicule 21 (1986)

n° 12115 *Melandrium x dubium* Hampe
[= *M. album* (Mill.) Garcke x *M. dioicum*
(L.) Coss. & Germ.] [= *Silene x*
hampeana Meusel & Werner]

Sainte-Savine (France, dép. Aube), alt.
120 m, formé spontanément dans mon jar-
din, où il constitue depuis quelques
années une colonie dense, de quelques m,
bien séparée des parents : *M. album* est
venu de la campagne environnante et j'ai
introduit *M. dioicum* il y a une quinzai-
ne d'années, en provenance des Vosges,
région de Bains-les-Bains, 12 juin 1984.
Leg. et det. R. Prin

Source URL: <https://stage.adimus.it/node/25242>

List of links present in page

1. <https://stage.adimus.it/it/taxonomy/term/16993>
2. <https://stage.adimus.it/it/taxonomy/term/110764>
3. <https://stage.adimus.it/it/taxonomy/term/110730>
4. <https://stage.adimus.it/it/taxonomy/term/110744>
5. <https://stage.adimus.it/it/taxonomy/term/110761>
6. <https://stage.adimus.it/it/taxonomy/term/8303>