



## Lychnis viscaria L. subsp. viscaria - RO-HSepv 16866

### Identificazione

Tipo scheda	BNB
Livello catalogazione	P
Codice regione	Lazio
Ente schedatore	UNIRM1
Inventario (beni mobili)	RO-HSepv 16866

### Bene culturale

Ambito di tutela MiC	architettonico e paesaggistico
Categoria generale	BENI MOBILI
Settore disciplinare	Beni naturalistici
Tipo bene culturale	Beni Naturalistici-Botanica
Categoria disciplinare	[Beni Naturalistici-Botanica]
Definizione bene	erbario
Configurazione strutturale	bene complesso
Quantità esemplari/oggetti componenti	2

### Localizzazione

Stato	Italia
Regione	Lazio
Provincia	RM
Comune	Roma
Denominazione contenitore giuridico	Museo Erbario

### Cronologia

Riferimento cronologico	anni di realizzazione
Fascia cronologica/periodo	ARCHI DI SECOLI
Da	1995/06/10
A	1995/06/10

## Dati analitici

Iscrizioni/elementi di rilievo	Mols Nature Reserve, N of Aarhus (Denmark, Jylland), alt. 60 m, hilly moraine with sandy, acid soil covered with grassland and scattered <i>Calluna vulgaris</i> , <i>Rosa canina</i> , <i>Sarothamnus scoparius</i> and <i>Juniperus communis</i> , periodically grazed, <i>Lychnis viscaria</i> dominant over large areas
Classificazione/repertorio/sistematica	DIANTHACEAE/Larsen K. & S.S.

## Dati tecnici

Materia/tecnica-materiale composito	Beni naturalistici materiali vari tecniche varie
Misure	Tipo di misura                      altezzaxlunghezza Unità di misura    cm Valore    43,80x30
Condizione giuridica	proprietà Ente pubblico non territoriale
Provvedimenti amministrativi-sintesi	no
Interesse culturale	bene di interesse culturale dichiarato
Situazione	bene in uso
Stato di conservazione	buono
Restauri e altri interventi	pulizia

## Documentazione



## Certificazione/Gestione

Responsabile

Ranaldi Chiara (Compilatore)  
 Curcio, Mariateresa (Verificatore)  
 Giovinazzo, Caterina (Funzionario responsabile)

Anno di redazione

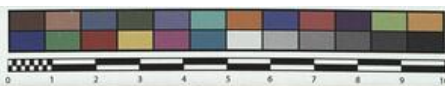
2014

Profilo di pubblicazione

1

Note

QR Code completo Museo Erbario Sapienza Università di Roma - RO;  
 Erbario Societa' Scambi 13009; ImageCode RO-HSepv\_pacco 024-011



Museo Erbario Sapienza Roma



RO-HSeprv 16866

SOCIÉTÉ POUR L'ÉCHANGE DES PLANTES VASCULAIRES  
DE L'EUROPE ET DU BASSIN MÉDITERRANÉEN  
Fascicule 26 (1994-1995) - Edit. J. Lambinon (LG), 1997

n° 16866 *Lychnis viscaria* L. subsp. *viscaria* [= *Silene viscaria* (L.) Jessen]

Mols Nature Reserve, N of Aarhus (Denmark, Jylland),  
alt. 60 m, hilly moraine with sandy, acid soil covered  
with grassland and scattered *Calluna vulgaris*, *Rosa  
canina*, *Sarothamnus scoparius* and *Juniperus commu-  
nis*, periodically grazed, *Lychnis viscaria* dominant over  
large areas, June 10th, 1995.

Leg. et det. K. & S.S. Larsen n° 45307

HERB.  
HORTI ROMANI

## DATI SPECIALISTICA

### Lychnis viscaria L. subsp. viscaria - RO-HSepv 16866

Inventario	Numero	RO-HSepv 16866
	Collocazione	24
Codice internazionale erbario	RO	
Definizione	erbario	
Denominazione erbario	Museo Erbario	
Tipologie erbario	erbario generale	
Denominazione collezione/raccolta	SOCIÉTÉ POUR L'ÉCHANGE DES PLANTES VASCULAIRES DE L'EUROPE ET DU BASSIN MÉDITERRANÉEN-Fascicule 26 (1994-1995) - Edit. J. Lambinon (LG), 1997	
Famiglia	DIANTHACEAE	
Numero genere	577	
Specie nome completo	Lychnis viscaria L. subsp. viscaria	
Genere	LYCHNIS	
Specie nome	viscaria	
Determinavit	Larsen K. & S.S.	
Numero fogli/parti	1	
Località di raccolta	Continente	Europa
	Stato	Italia
	Località	Mols Nature Reserve, N of Aarhus (Denmark, Jylland), alt. 60 m, hilly moraine with sandy, acid soil covered with grassland and scattered Calluna vulgaris, Rosa canina, Sarothamnus scoparius and Juniperus communis, periodically grazed, Lychnis viscaria dominant over large areas
Altitudine	60	
Legit	Larsen K. & S.S. - 45307	
Data esatta	1995 06 10	
Revisioni botanica	Nome da revisione	Silene viscaria (L.) Jessen



---

**Source URL:** <https://stage.adimus.it/node/25240>