



## Lychnis viscaria L. subsp. atropurpurea (Griseb.) Chater - RO-HSepv 11182

### Identificazione

Tipo scheda	BNB
Livello catalogazione	P
Codice regione	Lazio
Ente schedatore	UNIRM1
Inventario (beni mobili)	RO-HSepv 11182

### Bene culturale

Ambito di tutela MiC	architettonico e paesaggistico
Categoria generale	BENI MOBILI
Settore disciplinare	Beni naturalistici
Tipo bene culturale	Beni Naturalistici-Botanica
Categoria disciplinare	[Beni Naturalistici-Botanica]
Definizione bene	erbario
Configurazione strutturale	bene semplice

### Localizzazione

Stato	Italia
Regione	Lazio
Provincia	RM
Comune	Roma
Denominazione contenitore giuridico	Museo Erbario

### Cronologia

Riferimento cronologico	anni di realizzazione
Fascia cronologica/periodo	ARCHI DI SECOLI
Da	1982/06/29
A	1982/06/29

## Dati analitici

Iscrizioni/elementi di rilievo	Tetovo (Jugoslavia, Macedonia, montes Šar Planina), in montibus inter Popova Šapka et Titov Vrh, alt. 2200 m s.m., in pascuis alpinis
Classificazione/repertorio/sistematica	DIANTHACEAE/Černoč F.

## Dati tecnici

Materia/tecnica-materiale composito	Beni naturalistici materiali vari tecniche varie
Misure	Tipo di misura                      altezza x lunghezza Unità di misura                      cm Valore                                      43,80x30
Condizione giuridica	proprietà Ente pubblico non territoriale
Provvedimenti amministrativi-sintesi	no
Interesse culturale	bene di interesse culturale dichiarato
Situazione	bene in uso
Stato di conservazione	buono
Restauri e altri interventi	pulizia

## Documentazione



## Certificazione/Gestione

Responsabile

Ranaldi Chiara (Compilatore)  
 Curcio, Mariateresa (Verificatore)  
 Giovinazzo, Caterina (Funzionario responsabile)

Anno di redazione

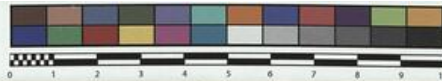
2014

Profilo di pubblicazione

1

Note

Sì x foto! QR Code completo Museo Erbario Sapienza Università' di Roma - RO; Erbario Societa' Scambi 14975; ImageCode RO-HSepp\_pacco 024-008



RO-HSepr 11182

HERB. MORTI. QUAM.

SOCIÉTÉ POUR L'ÉCHANGE DES PLANTES VASCULAIRES  
DE L'EUROPE ET DU BASSIN MÉDITERRANÉEN

Edit. J. Lambinon (LG) - Fascicule 20 (1965)  
n° 11182 *Lychnis viscaria* L. subsp.  
*atropurpurea* (Griseb.) Chater [= *L.*  
*atropurpurea* (Griseb.) Nyman; *Viscaria*  
*atropurpurea* Griseb.; *Silene atropurpu-*  
*rea* (Griseb.) Greuter & Burdet]

Jetovo (Jugoslavia, Macedonia, montes  
Šar Planina), in montibus inter Popova  
Šapka et Titov Vrh, alt. 2200 m s.m.,  
in pascuis alpinis, 29a Junii 1982.

Leg. et det. F. Černoch n° 39332

Rem. : Calyx ca 12 mm longus, elevato-  
tubulosus, sparse glandulosus. Subspe-  
cies valde variabilis Peninsulae Balca-  
nicae et Romaniae.

## DATI SPECIALISTICA

### Lychnis viscaria L. subsp. atropurpurea (Griseb.) Chater - RO-HSepv 11182

Inventario	Numero	RO-HSepv 11182
	Collocazione	24
Codice internazionale erbario	RO	
Definizione	erbario	
Denominazione erbario	Museo Erbario	
Tipologie erbario	erbario generale	
Denominazione collezione/raccolta	SOCIÉTÉ POUR L'ÉCHANGE DES PLANTES VASCULAIRES DE L'EUROPE ET DU BASSIN MÉDITERRANÉEN-Edit. J. Lambinon (LG) - Fascicule 20 (1985)	
Famiglia	DIANTHACEAE	
Numero genere	577	
Specie nome completo	Lychnis viscaria L. subsp. atropurpurea (Griseb.) Chater	
Genere	LYCHNIS	
Specie nome	viscaria	
Determinavit	Černoch F.	
Numero fogli/parti	1	
Località di raccolta	Continente	Europa
	Stato	Italia
	Località	Tetovo (Jugoslavia, Macedonia, montes Šar Planina), in montibus inter Popova Šapka et Titov Vrh, alt. 2200 m s.m., in pascuis alpinis
Altitudine	2200	
Legit	Černoch F. - 39332	
Data esatta	1982 06 29	
Revisioni botanica	Nome da revisione	Lychins atropurpurea (Griseb.) Nyman Viscaria atropurpurea Griseb. Silene atropurpurea (Griseb.) Greuter & Burdet



---

**Source URL:** <https://stage.adimus.it/node/25237>