



Lychnis flos-cuculi L. subsp. flos-cuculi - RO-HSepv 14975

Identificazione

Tipo scheda	BNB
Livello catalogazione	P
Codice regione	Lazio
Ente schedatore	UNIRM1
Inventario (beni mobili)	RO-HSepv 14975

Bene culturale

Ambito di tutela MiC	architettonico e paesaggistico
Categoria generale	BENI MOBILI
Settore disciplinare	Beni naturalistici
Tipo bene culturale	Beni Naturalistici-Botanica
Categoria disciplinare	[Beni Naturalistici-Botanica]
Definizione bene	erbario
Configurazione strutturale	bene semplice

Localizzazione

Stato	Italia
Regione	Lazio
Provincia	RM
Comune	Roma
Denominazione contenitore giuridico	Museo Erbario

Cronologia

Riferimento cronologico

anni di realizzazione

Fascia cronologica/periodo	ARCHI DI SECOLI
Da	1991/06/29
A	1991/06/29

Dati analitici

Iscrizioni/elementi di rilievo	E of Viborg, Ø Bakker (Denmark, Central Jutland), alt. 40 m, in spring bog with a rich herbaceous flora of e.g. Lotus uliginosus and Carex paniculata
Classificazione/repertorio/sistematica	DIANTHACEAE/Larsen K. & S.S.

Dati tecnici

Materia/tecnica-materiale composito	Beni naturalistici materiali vari tecniche varie	
Misure	Tipo di misura	altezzaxlunghezza
	Unità di misura	cm
	Valore	43,80x30
Condizione giuridica	proprietà Ente pubblico non territoriale	
Provvedimenti amministrativi-sintesi	no	
Interesse culturale	bene di interesse culturale dichiarato	
Situazione	bene in uso	
Stato di conservazione	buono	
Restauri e altri interventi	pulizia	

Documentazione



Certificazione/Gestione

Responsabile

Ranaldi Chiara (Compilatore)
Curcio, Mariateresa (Verificatore)
Giovinazzo, Caterina (Funzionario responsabile)

Anno di redazione

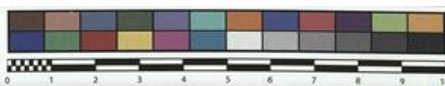
2014

Profilo di pubblicazione

1

Note

Sì x foto QR Code completo Museo Erbario Sapienza Università di Roma - RO; Erbario Societa' Scambi 18931; ImageCode RO-HSepp_pacco 024-007



RO-HSepv 14975



SOCIÉTÉ POUR L'ÉCHANGE DES PLANTES VASCULAIRES
DE L'EUROPE ET DU BASSIN MÉDITERRANÉEN
Fascicule 24 (1990-1991) - Édité J. Lambinon (L.G.), 1993

n° 14975 *Lychnis flos-cuculi* L. subsp. *flos-cuculi*

E of Viborg, Ø Bakker (Denmark, Central Jutland), alt.
40 m, in spring bog with a rich herbaceous flora of e.g.
Lotus uliginosus and *Carex paniculata*, June 29th, 1991.

Leg. et det. K. & S.S. Larsen n° 42039

DATI SPECIALISTICA

Lychnis flos-cuculi L. subsp. flos-cuculi - RO-HSepv 14975

Inventario	Numero	RO-HSepv 14975
	Collocazione	24
Codice internazionale erbario	RO	
Definizione	erbario	
Denominazione erbario	Museo Erbario	
Tipologie erbario	erbario generale	
Denominazione collezione/raccolta	SOCIÉTÉ POUR L'ÉCHANGE DES PLANTES VASCULAIRES DE L'EUROPE ET DU BASSIN MÉDITERRANÉEN-Fascicule 24 (1990-1991) - Edit. J. Lambinon (LG), 1993	
Famiglia	DIANTHACEAE	
Numero genere	577	
Specie nome completo	Lychnis flos-cuculi L. subsp. flos-cuculi	
Genere	LYCHNIS	
Specie nome	flos-cuculi	
Determinavit	Larsen K. & S.S.	
Numero fogli/parti	1	
Località di raccolta	Continente	Europa
	Stato	Italia
	Località	E of Viborg, Ø Bakker (Denmark, Central Jutland), alt. 40 m, in spring bog with a rich herbaceous flora of e.g. Lotus uliginosus and Carex paniculata
Altitudine	40	
Legit	Larsen K. & S.S. - 42039	
Data esatta	1991 06 29	
Revisioni botanica	Nome da revisione	-



Source URL: <https://stage.adimus.it/node/25236>