



ADIMUS  
Ambiente Digitale  
Musei Sapienza

---

**Silene vulgaris (Moench) Garke subsp.  
antelopum (Vest) Hayek - RO-HSepv  
17898**

**Tipo bene culturale**

Beni Naturalistici-Botanica

**Denominazione contenitore giuridico**

Museo Erbario

**Inventario (beni mobili)**

RO-HSepv 17898

**Riferimento cronologico**

anni di realizzazione

Fascia cronologica/periodo:

Secolo ARCHI DI SECOLI

---

**Misure**

Tipo di misura:

altezzaxlunghezza

Unità di misura:

cm

Valore:

43,80x30

---

**Scheda di dettaglio****Tipo scheda:**[BNB<sub>\[1\]</sub>](#)**Codice internazionale erbario:**[RO<sub>\[2\]</sub>](#)**Definizione:**[erbario<sub>\[3\]</sub>](#)**Denominazione erbario:**

Museo Erbario

**Tipologie erbario:**[erbario generale<sub>\[4\]</sub>](#)**Denominazione collezione/raccolta:**

SOCIÉTÉ POUR L'ÉCHANGE DES PLANTES VASCULAIRES DE L'EUROPE ET DU BASSIN MÉDITERRANÉEN-Fascicule 27 (1996-1997) - Edit. J. Lambinon (LG), 1998

**Famiglia:**

DIANTHACEAE

**Numero genere:**

575

**Specie nome completo:***Silene vulgaris* (Moench) Garke subsp. *antelopum* (Vest) Hayek**Genere:**

SILENE

**Specie nome:***vulgaris***Determinavit:**

Lippert W. &amp; al.

**Numero fogli/parti:**

1

**Località di raccolta:**

Continente:

[Europa<sub>\[5\]</sub>](#)

Stato:

[Italia<sub>\[6\]</sub>](#)

Località:

Kultur : München (Deutschland, Bayern, Oberbayern), im Botanischen Garten (Schattenhalle)

Originalherkunft : südfuß des Plöckensteins zwischen Lackenhäuser und Riedelsbach(Deutschland, Bayern, Bezirk Niederbayern, Landkreis Freyung-Grafenau, Böhmerwald), MTB 7248/4, Höhe ca. 900 m, Wegränder, Böschungen innerhalb magerer Bergwiesen, 4. August 1985

Leg. et det. W. Lippert & al. Nr. 21063

Leg W. Lippert & al. Nr. 21063

**Legit:**

Schuhwerk F. - 21063

**Data esatta:**

1977 06 06

**Revisioni botanica:**

Nome da revisione:

-

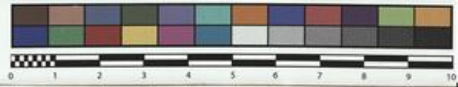
**Inventario:**

Numero:

RO-HSepv 17898

Collocazione:

23



Société pour l'échange des  
de l'Europe et du Bassin m  
Fascicule 27 (1996-99) - Edit. J. Lam  
n° 17898 *Silene vulgaris* (Moench) Garcke subsp. *austropann.*  
(Vest) Hayek

**Kultur** : München (Deutschland, Bayern, Oberbayern), im Bota-  
nischen Garten (Schattenhalle), 6. Juni 1997, leg. F. Schuhwerk.

**Originalherkunft** : Südfuß des Plöckensteins zwischen Lacken-  
häuser und Riedelsbach (Deutschland, Bayern, Bezirk Nieder-  
bayern, Landkreis Freyung-Grafenau, Böhmerwald), MTB  
7248/4, Höhe ca. 900 m, Wegränder, Böschungen innerhalb  
magerer Bergwiesen, 4. August 1985.

Leg. et det. W. Lippert & al. Nr. 21063

HERB.  
HORTI ROMANI

Museo Erbario Sapienza Roma



RO-HSepv 17898

Rem. : Wildpflanzen lebend blaugrün, weinblütig, Kelche rot. In Kultur  
sind bei stärker beschatteten Pflanzen die Kelche heller bis fast rein  
weißlich. Differenzierung und Nomenklatur der Sippe nach J. Greimler,  
*Florae Austriae Novitates*, 2 : 1-11, 1995.

---

**Source URL:** <https://stage.adimus.it/node/25227>

**List of links present in page**

1. <https://stage.adimus.it/it/taxonomy/term/16993>
2. <https://stage.adimus.it/it/taxonomy/term/110764>
3. <https://stage.adimus.it/it/taxonomy/term/110730>
4. <https://stage.adimus.it/it/taxonomy/term/110744>
5. <https://stage.adimus.it/it/taxonomy/term/110761>
6. <https://stage.adimus.it/it/taxonomy/term/8303>