



ADIMUS
Ambiente Digitale
Musei Sapienza

**Silene vulgaris (Moench) Garcke subsp.
glareosa (Jord.) Marsden-Jones & Turrill -
RO-HSepv 14997**

Tipo bene culturale

Beni Naturalistici-Botanica

Denominazione contenitore giuridico

Museo Erbario

Inventario (beni mobili)

RO-HSepv 14997

Riferimento cronologico

anni di realizzazione

Fascia cronologica/periodo:

Secolo ARCHI DI SECOLI

Misure

Tipo di misura:

altezzaxlunghezza

Unità di misura:

cm

Valore:

43,80x30

Scheda di dettaglio**Tipo scheda:**[BNB_{\[1\]}](#)**Codice internazionale erbario:**[RO_{\[2\]}](#)**Definizione:**[erbario_{\[3\]}](#)**Denominazione erbario:**

Museo Erbario

Tipologie erbario:[erbario generale_{\[4\]}](#)**Denominazione collezione/raccolta:**

SOCIÉTÉ POUR L'ÉCHANGE DES PLANTES VASCULAIRES DE L'EUROPE ET DU BASSIN MÉDITERRANÉEN-Fascicule 24 (1990-1991) - Edit. J. Lambinon (LG), 1993

Famiglia:

DIANTHACEAE

Numero genere:

575

Specie nome completo:

Silene vulgaris (Moench) Garcke subsp. glareosa (Jord.) Marsden-Jones & Turrill

Genere:

SILENE

Specie nome:

vulgaris

Determinavit:

Van Buggenhout G.

Numero fogli/parti:

1

Località di raccolta:

Continente:

[Europa_{\[5\]}](#)

Stato:

[Italia_{\[6\]}](#)

Località:

Wolkenstein (= Selva di Val Gardena) [Italie, prov. Bolzano, Grödnertal (= Val Gardena), Tyrol méridional, Dolomites], dans le Langental (= Vallelunga) en bas du Kreuzweg Daunëi-Langental, alt. entre 1600 et 1700 m, éboulis effrités

Altitudine:

16001700

Legit:

Van Buggenhout G. -

Data esatta:

1991 06 fin

Revisioni botanica:

Nome da revisione:

-

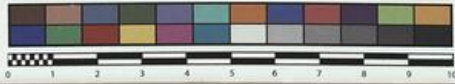
Inventario:

Numero:

RO-HSepv 14997

Collocazione:

23



Museo Erbario Sapienza Roma



RO-HSeprv 14997

SOCIÉTÉ POUR L'ÉCHANGE DES PLANTES VASCULAIRES
DE L'EUROPE ET DU BASSIN MÉDITERRANÉEN
Fascicule 24 (1990-1991) - Edit. J. Lambinon (LG), 1993

n° 14997 *Silene vulgaris* (Moench) Garcke subsp.
glauca (Jord.) Marsden-Jones & Turrill

Wolkenstein (= Selva di Val Gardena) [Italie, prov.
Bolzano, Grödnertal (= Val Gardena), Tyrol méridional,
Dolomites], dans le Langental (= Vallunga) en bas du
Kreuzweg Daunéi-Langental, alt. entre 1600 et 1700 m,
éboulis effrités, fin juin 1991.

Leg. et det. G. Van Buggenhout
Vidit J. Lambinon

Rem. : Taxonomie et distribution : cf. s.s. D. Aeschimann, Candollea,
39 : 399-415, 1984; Atlas Fl. Europaeae, 7 : 58, 1986.

MUSEO
ERBARIO SAPIENZA

Source URL: <https://stage.adimus.it/node/25220>

List of links present in page

1. <https://stage.adimus.it/it/taxonomy/term/16993>
2. <https://stage.adimus.it/it/taxonomy/term/110764>
3. <https://stage.adimus.it/it/taxonomy/term/110730>
4. <https://stage.adimus.it/it/taxonomy/term/110744>
5. <https://stage.adimus.it/it/taxonomy/term/110761>
6. <https://stage.adimus.it/it/taxonomy/term/8303>