



ADIMUS  
Ambiente Digitale  
Musei Sapienza

---

**Silene uniflora Roth subsp. uniflora var.  
montana (Arrondeau) Kerguelen ^ - RO-  
HSepr 16891**

**Tipo bene culturale**

Beni Naturalistici-Botanica

**Denominazione contenitore giuridico**

Museo Erbario

**Inventario (beni mobili)**

RO-HSepv 16891

**Riferimento cronologico**

anni di realizzazione

Fascia cronologica/periodo:

Secolo ARCHI DI SECOLI

**Misure**

Tipo di misura:

altezzaxlunghezza

Unità di misura:

cm

Valore:

43,80x30

**Scheda di dettaglio****Tipo scheda:**[BNB<sub>\[3\]</sub>](#)**Codice internazionale erbario:**[RO<sub>\[2\]</sub>](#)**Definizione:**[erbario<sub>\[3\]</sub>](#)**Denominazione erbario:**

Museo Erbario

**Tipologie erbario:**[erbario generale<sub>\[4\]</sub>](#)**Denominazione collezione/raccolta:**

SOCIÉTÉ POUR L'ÉCHANGE DES PLANTES VASCULAIRES DE L'EUROPE ET DU BASSIN MÉDITERRANÉEN-Fascicule 26 (1994-1995) - Edit. J. Lambinon (LG), 1997

**Famiglia:**

DIANTHACEAE

**Numero genere:**

575

**Specie nome completo:**

Silene uniflora Roth subsp. uniflora var. montana (Arrondeau) Kerguélen ^

**Genere:**

SILENE

**Specie nome:**

uniflora

**Determinavit:**

Guillevic Y.

**Numero fogli/parti:**

1

**Località di raccolta:**

Continente:

[Europa<sub>\[5\]</sub>](#)

Stato:

[Italia<sub>\[6\]</sub>](#)

Località:

Brest (France, dép. Finistère), port de commerce, falaise abrupte exposée sud-est, à env. 1 km de la mer, sur schiste présentant localement des graviers d'éboulement, alt. env. 20 m. Relevé de végétation (recouvrement 70 % 2 m<sup>2</sup>) Briza maxima : 3, Silene uniflora subsp. uniflora var. montana : 2, Sedum album : 1, Umbilicus rupestris : ++, Polypodium interiectum : 1, Raphanus raphanistrum subsp. landra : 1, Rumex acetosella subsp. acetosella : 1, Avena sp. : ++, Teucrium scorodonia : +

**Altitudine:**

20

**Legit:**

Guillevic Y. -

**Data esatta:**

1996 05 13

**Revisioni botanica:**

Nome da revisione:

Silene montana Arrondeau

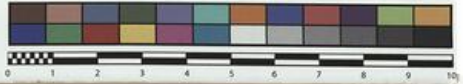
**Inventario:**

Numero:

RO-HSepv 16891

Collocazione:

23



Museo Erbario Sapienza Roma



RO-HSapv 16891

HERB.  
HORTI ROMANI

SOCIÉTÉ POUR L'ÉCHANGE DES PLANTES VASCULAIRES  
DE L'EUROPE ET DU BASSIN MÉDITERRANÉEN  
Fascicule 26 (1994-1995) - Edit. J. Lambinon (L.G.), 1997

n° 16891 *Silene uniflora* Roth subsp. *uniflora* var. *montana* (Arrondeau) Kerguelen, *Soc. Ech. Pl. Vasc. Eur. Bass. Médit., Bull.*, 21 : 51, 1986  
[= *S. montana* Arrondeau]  
[Cf. M. Godeau, Valeur taxinomique des Silènes armoricains du groupe *vulgaris* (Moench) Garcke. I. Morphologie de l'appareil végétatif des fleurs. *Rev. Gén. Bot.*, 84 : 355-376, 1977; M. Godeau, Contribution à la connaissance du micro-endémisme de la flore du Massif Armoricain. Thèse Doct. Etat, Univ. de Nantes, 1985]

Brest (France, dép. Finistère), port de commerce, falaise abrupte exposée sud-est, à env. 1 km de la mer, sur schiste présentant localement des graviers d'éboulement, alt. env. 20 m, 13 mai 1996.  
Relevé de végétation (recouvrement 70 %, 2 m<sup>2</sup>) : *Briza maxima* : 3, *Silene uniflora* subsp. *uniflora* var. *montana* : 2, *Sedum album* : 1, *Umbilicus rupestris* : ++, *Polypodium interjectum* : 1, *Raphanus raphanistrum* subsp. *landra* : 1, *Rumex acetosella* subsp. *acetosella* : 1, *Avena* sp. : ++, *Teucrium scorodonia* : +.

Leg. et det. Y. Guillevic

---

**Source URL:** <https://stage.adimus.it/node/25215>

**List of links present in page**

1. <https://stage.adimus.it/it/taxonomy/term/16993>
2. <https://stage.adimus.it/it/taxonomy/term/110764>
3. <https://stage.adimus.it/it/taxonomy/term/110730>
4. <https://stage.adimus.it/it/taxonomy/term/110744>
5. <https://stage.adimus.it/it/taxonomy/term/110761>
6. <https://stage.adimus.it/it/taxonomy/term/8303>