



## Silene sendtneri Boiss. - RO-HSepv 11212

### Identificazione

Tipo scheda	BNB
Livello catalogazione	P
Codice regione	Lazio
Ente schedatore	UNIRM1
Inventario (beni mobili)	RO-HSepv 11212

### Bene culturale

Ambito di tutela MiC	architettonico e paesaggistico
Categoria generale	BENI MOBILI
Settore disciplinare	Beni naturalistici
Tipo bene culturale	Beni Naturalistici-Botanica
Categoria disciplinare	[Beni Naturalistici-Botanica]
Definizione bene	erbario
Configurazione strutturale	bene semplice

### Localizzazione

Stato	Italia
Regione	Lazio
Provincia	RM
Comune	Roma
Denominazione contenitore giuridico	Museo Erbario

### Cronologia

Riferimento cronologico

anni di realizzazione

Fascia cronologica/periodo	ARCHI DI SECOLI
Da	1982/06/26
A	1982/06/26

## Dati analitici

Iscrizioni/elementi di rilievo	Titovo Užice (Jugoslavia, Serbia), in proximitate viae publicae inter oppida Valjevo et Titovo Užice, ad pagum Divčibare, alt. 1050 m s.m., in pratis montanis sub cacuminis montium Maljen
Classificazione/repertorio/sistematica	DIANTHACEAE/Černoch F.

## Dati tecnici

Materia/tecnica-materiale composito	Beni naturalistici materiali vari tecniche varie	
Misure	Tipo di misura	altezzaxlunghezza
	Unità di misura	cm
	Valore	43,80x30
Condizione giuridica	proprietà Ente pubblico non territoriale	
Provvedimenti amministrativi-sintesi	no	
Interesse culturale	bene di interesse culturale dichiarato	
Situazione	bene in uso	
Stato di conservazione	buono	
Restauri e altri interventi	pulizia	

## Documentazione



## Certificazione/Gestione

Responsabile

Ranaldi Chiara (Compilatore)  
 Curcio, Mariateresa (Verificatore)  
 Giovinazzo, Caterina (Funzionario responsabile)

Anno di redazione

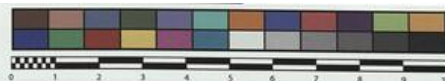
2014

Profilo di pubblicazione

1

Note

Si x foto QR Code completo Museo Erbario Sapienza Università' di Roma - RO; Erbario Societa' Scambi 17896; ImageCode RO-HSep\_pacco 023-036



SOCIÉTÉ POUR L'ÉCHANGE DES PLANTES VASCULAIRES  
DE L'EUROPE ET DU BASSIN MÉDITERRANÉEN  
Édit. J. Lambinon (LC) - Fascicule 20 (1985)

n° 11212 *Silene sendtneri* Boiss.

Titovo Užice (Jugoslavia, Serbia), in  
proximitate viae publicae inter oppida  
Valjevo et Titovo Užice, ad pagum  
Divčibare, alt. 1050 m s.m., in pratis  
montanis sub cacuminis montium Maljen,  
26a Junii 1982.

Leg. et det. F. Černoč n° 39330

Rem. : Species in Albania et Jugoslavia  
endemica.

Museo Erbario Sapienza Roma



RO-HSeprv 11212

## DATI SPECIALISTICA

### Silene sendtneri Boiss. - RO-HSepv 11212

Inventario	Numero	RO-HSepv 11212
	Collocazione	23
Codice internazionale erbario	RO	
Definizione	erbario	
Denominazione erbario	Museo Erbario	
Tipologie erbario	erbario generale	
Denominazione collezione/raccolta	SOCIÉTÉ POUR L'ÉCHANGE DES PLANTES VASCULAIRES DE L'EUROPE ET DU BASSIN MÉDITERRANÉEN-Edit. J. Lambinon (LG) - Fascicule 20 (1985)	
Famiglia	DIANTHACEAE	
Numero genere	575	
Specie nome completo	Silene sendtneri Boiss.	
Genere	SILENE	
Specie nome	sendtneri	
Determinavit	Černoch F.	
Numero fogli/parti	1	
Località di raccolta	Continente	Europa
	Stato	Italia
	Località	Titovo Užice (Jugoslavia, Serbia), in proximitate viae publicae inter oppida Valjevo et Titovo Užice, ad pagum Divčibare, alt. 1050 m s.m., in pratis montanis sub cacuminis montium Maljen
Altitudine	1050	
Legit	Černoch F. - 39330	
Data esatta	1982 06 26	
Revisioni botanica	Nome da revisione	-



I contenuti di questo documento sono rilasciati sotto licenza Creative Commons Attribuzione-NonCommerciale-  
CondividiAlloStessoModo 4.0 Internazionale  
[creativecommons.org/licenses/by-nc-sa/4.0/deed.it](https://creativecommons.org/licenses/by-nc-sa/4.0/deed.it)