



## Silene scabriflora Brot. - RO-HSepv 11209

### Identificazione

Tipo scheda	BNB
Livello catalogazione	P
Codice regione	Lazio
Ente schedatore	UNIRM1
Inventario (beni mobili)	RO-HSepv 11209

### Bene culturale

Ambito di tutela MiC	architettonico e paesaggistico
Categoria generale	BENI MOBILI
Settore disciplinare	Beni naturalistici
Tipo bene culturale	Beni Naturalistici-Botanica
Categoria disciplinare	[Beni Naturalistici-Botanica]
Definizione bene	erbario
Configurazione strutturale	bene semplice

### Localizzazione

Stato	Italia
Regione	Lazio
Provincia	RM
Comune	Roma
Denominazione contenitore giuridico	Museo Erbario

### Cronologia

Riferimento cronologico

anni di realizzazione

Fascia cronologica/periodo	ARCHI DI SECOLI
Da	1979/03/24
A	1979/03/24

## Dati analitici

Iscrizioni/elementi di rilievo	Aliseda (Hispania, prov. Cáceres), 29S QD 9966, alt. 320 m s.m., loco siliceo, ad viam
Classificazione/repertorio/sistematica	DIANTHACEAE/López G.

## Dati tecnici

Materia/tecnica-materiale composito	Beni naturalistici materiali vari tecniche varie
Misure	Tipo di misura                      altezzaxlunghezza Unità di misura                      cm Valore                                      43,80x30
Condizione giuridica	proprietà Ente pubblico non territoriale
Provvedimenti amministrativi-sintesi	no
Interesse culturale	bene di interesse culturale dichiarato
Situazione	bene in uso
Stato di conservazione	buono
Restauri e altri interventi	pulizia

## Documentazione



## Certificazione/Gestione

Responsabile

Ranaldi Chiara (Compilatore)  
 Curcio, Mariateresa (Verificatore)  
 Giovinazzo, Caterina (Funzionario responsabile)

Anno di redazione

2014

Profilo di pubblicazione

1

Note

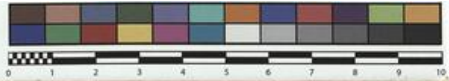
Sì x foto QR Code completo Museo Erbario Sapienza Università' di Roma - RO; Erbario Societa' Scambi 17895; ImageCode RO-HSepv\_pacco 023-031



SAPIENZA  
UNIVERSITÀ DI ROMA



MUSEO ERBARIO - RO



Museo Erbario Sapienza Roma



RO-HSeprv 11209

SOCIÉTÉ POUR L'ÉCHANGE DES PLANTES VASCULAIRES  
DE L'EUROPE ET DU BASSIN MÉDITERRANÉEN  
Edit. J. Lambinon (LG) - Fascicule 20 (1985)

n° 11209 *Silene scabriflora* Brot.

Aliseda (Hispania, prov. Cáceres ,  
295 QD 9966, alt. 320 m s.m., loco  
siliceo, ad viam, 24a Martii 1979.

Leg. et det. G. López n° 968 GL

HERB.  
HORTI ROMANI

## DATI SPECIALISTICA

### Silene scabriflora Brot. - RO-HSepv 11209

Inventario	Numero	RO-HSepv 11209
	Collocazione	23
Codice internazionale erbario	RO	
Definizione	erbario	
Denominazione erbario	Museo Erbario	
Tipologie erbario	erbario generale	
Denominazione collezione/raccolta	SOCIÉTÉ POUR L'ÉCHANGE DES PLANTES VASCULAIRES DE L'EUROPE ET DU BASSIN MÉDITERRANÉEN-Edit. J. Lambinon (LG) - Fascicule 20 (1985)	
Famiglia	DIANTHACEAE	
Numero genere	575	
Specie nome completo	Silene scabriflora Brot.	
Genere	SILENE	
Specie nome	scabriflora	
Determinavit	López G.	
Numero fogli/parti	1	
Località di raccolta	Continente	Europa
	Stato	Italia
	Località	Aliseda (Hispania, prov. Cáceres), 29S QD 9966, alt. 320 m s.m., loco siliceo, ad viam
Altitudine	320	
Legit	López G. - GL 968	
Data esatta	1979 03 24	
Revisioni botanica	Nome da revisione	-



I contenuti di questo documento sono rilasciati sotto licenza Creative Commons Attribuzione-NonCommerciale-  
CondividiAlloStessoModo 4.0 Internazionale  
[creativecommons.org/licenses/by-nc-sa/4.0/deed.it](https://creativecommons.org/licenses/by-nc-sa/4.0/deed.it)