



## Silene sartorii Boiss. & Heldr. - RO-HSepv 14995

### Identificazione

Tipo scheda	BNB
Livello catalogazione	P
Codice regione	Lazio
Ente schedatore	UNIRM1
Inventario (beni mobili)	RO-HSepv 14995

### Bene culturale

Ambito di tutela MiC	architettonico e paesaggistico
Categoria generale	BENI MOBILI
Settore disciplinare	Beni naturalistici
Tipo bene culturale	Beni Naturalistici-Botanica
Categoria disciplinare	[Beni Naturalistici-Botanica]
Definizione bene	erbario
Configurazione strutturale	bene semplice

### Localizzazione

Stato	Italia
Regione	Lazio
Provincia	RM
Comune	Roma
Denominazione contenitore giuridico	Museo Erbario

### Cronologia

Riferimento cronologico

anni di realizzazione

Fascia cronologica/periodo	ARCHI DI SECOLI
Da	1991/04/21
A	1991/04/21

## Dati analitici

Iscrizioni/elementi di rilievo	Paros-Parikia (Greece, Nomos Kikladhon, Eparchia Parou, island of Paros), 37°05'N 25°09'30"E, alt 1-2 m, sandy seashore with small dunes
Classificazione/repertorio/sistematica	DIANTHACEAE/Raus Th.

## Dati tecnici

Materia/tecnica-materiale composito	Beni naturalistici materiali vari tecniche varie
Misure	Tipo di misura                      altezzaxlunghezza Unità di misura                      cm Valore                                      43,80x30
Condizione giuridica	proprietà Ente pubblico non territoriale
Provvedimenti amministrativi-sintesi	no
Interesse culturale	bene di interesse culturale dichiarato
Situazione	bene in uso
Stato di conservazione	buono
Restauri e altri interventi	pulizia

## Documentazione



## Certificazione/Gestione

Responsabile

Ranaldi Chiara (Compilatore)  
 Curcio, Mariateresa (Verificatore)  
 Giovinazzo, Caterina (Funzionario responsabile)

Anno di redazione

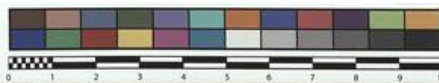
2014

Profilo di pubblicazione

1

Note

QR Code completo Museo Erbario Sapienza Università di Roma - RO;  
 Erbario Societa' Scambi 13038; ImageCode RO-HSepv\_pacco 023-027



Museo Erbario Sapienza Roma



RO-HSeprv 14995

HERB.  
MORTI ROMANI

SOCIÉTÉ POUR L'ÉCHANGE DES PLANTES VASCULAIRES  
DE L'EUROPE ET DU BASSIN MÉDITERRANÉEN  
Fascicule 24 (1990-1991) - Edit. J. Lambinon (LG), 1993

n° 14995 *Silene sartorii* Boiss. & Heldr.

Paros-Parikia (Greece, Nomos Kikladhon, Eparchia  
Parou, island of Paros), 37°05'N 25°09'30"E, alt. 1-2  
m, sandy seashore with small dunes, April 21st, 1991.

Leg. Th. Raus & Ch. Schiers n° 16282  
Det. Th. Raus

## DATI SPECIALISTICA

### Silene sartorii Boiss. & Heldr. - RO-HSepv 14995

Inventario	Numero	RO-HSepv 14995
	Collocazione	23
Codice internazionale erbario	RO	
Definizione	erbario	
Denominazione erbario	Museo Erbario	
Tipologie erbario	erbario generale	
Denominazione collezione/raccolta	SOCIÉTÉ POUR L'ÉCHANGE DES PLANTES VASCULAIRES DE L'EUROPE ET DU BASSIN MÉDITERRANÉEN-Fascicule 24 (1990-1991) - Edit. J. Lambinon (LG), 1993	
Famiglia	DIANTHACEAE	
Numero genere	575	
Specie nome completo	Silene sartorii Boiss. & Heldr.	
Genere	SILENE	
Specie nome	sartorii	
Determinavit	Raus Th.	
Numero fogli/parti	1	
Località di raccolta	Continente	Europa
	Stato	Italia
	Località	Paros-Parikia (Greece, Nomos Kikladhon, Eparchia Parou, island of Paros), 37°05'N 25°09'30"E, alt 1-2 m, sandy seashore with small dunes
Altitudine	12	
Legit	Raus Th. & Schiers Ch. - 16282	
Data esatta	1991 04 21	
Revisioni botanica	Nome da revisione	-



---

**Source URL:** <https://stage.adimus.it/node/25202>