



## Silene ramosissima Desf. var. ramosissima - RO-HSepv 13037

### Identificazione

Tipo scheda	BNB
Livello catalogazione	P
Codice regione	Lazio
Ente schedatore	UNIRM1
Inventario (beni mobili)	RO-HSepv 13037

### Bene culturale

Ambito di tutela MiC	architettonico e paesaggistico
Categoria generale	BENI MOBILI
Settore disciplinare	Beni naturalistici
Tipo bene culturale	Beni Naturalistici-Botanica
Categoria disciplinare	[Beni Naturalistici-Botanica]
Definizione bene	erbario
Configurazione strutturale	bene semplice

### Localizzazione

Stato	Italia
Regione	Lazio
Provincia	RM
Comune	Roma
Denominazione contenitore giuridico	Museo Erbario

### Cronologia

Riferimento cronologico

anni di realizzazione

Fascia cronologica/periodo	ARCHI DI SECOLI
Da	1986/05/07
A	1986/05/07

## Dati analitici

Iscrizioni/elementi di rilievo	Mostaganem (Algérie, wilaya de Mostaganem), en bordure de la route de Ténès, à environ 10 km au N de Mostaganem, alt. env. 20 m, sables sublittoraux
Classificazione/repertorio/sistematica	DIANTHACEAE/Dubuis A.

## Dati tecnici

Materia/tecnica-materiale composito	Beni naturalistici materiali vari tecniche varie	
Misure	Tipo di misura	altezzaxlunghezza
	Unità di misura	cm
	Valore	43,80x30
Condizione giuridica	proprietà Ente pubblico non territoriale	
Provvedimenti amministrativi-sintesi	no	
Interesse culturale	bene di interesse culturale dichiarato	
Situazione	bene in uso	
Stato di conservazione	buono	
Restauri e altri interventi	pulizia	

## Documentazione



## Certificazione/Gestione

Responsabile

Ranaldi Chiara (Compilatore)  
 Curcio, Mariateresa (Verificatore)  
 Giovinazzo, Caterina (Funzionario responsabile)

Anno di redazione

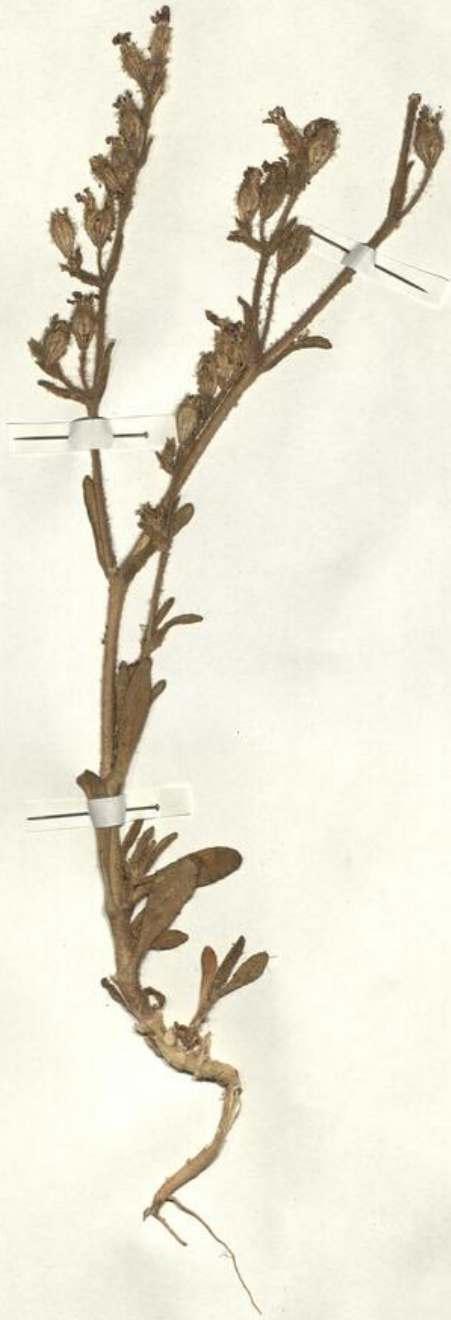
2014

Profilo di pubblicazione

1

Note

Si x foto Endemic to the southern Balkan Peninsula (from S Albania, Makedonija and SW Bulgaria southwards to S Peloponnisos) QR Code completo Museo Erbario Sapienza Università' di Roma - RO; Erbario Societa' Scambi 18947; ImageCode RO-HSeptv\_pacco 023-022



Museo Erbario Sapienza Roma



RO-HSeprv 13037

SOCIÉTÉ POUR L'ÉCHANGE DES PLANTES VASCULAIRES  
DE L'EUROPE ET DU BASSIN MÉDITERRANÉEN  
Edif. J. Lanchère (J.G.) - Faculté 22 (1985)

n° 13037 *Silene ramosissima* Desf. var. *ramosissima*  
[cf. R. Maire, Fl. Afr. Nord, 10 : 181-183, 1963]

Mostaganem (Algérie, wilaya de Mostaganem), en  
bordure de la route de Ténès, à environ 10 km au N de  
Mostaganem, alt. env. 20 m, sables sublittoraux, 7 mai  
1986.

Leg. et det. A. Dubuis

## DATI SPECIALISTICA

### Silene ramosissima Desf. var. ramosissima - RO-HSepv 13037

Inventario	Numero	RO-HSepv 13037
	Collocazione	23
Codice internazionale erbario	RO	
Definizione	erbario	
Denominazione erbario	Museo Erbario	
Tipologie erbario	erbario generale	
Denominazione collezione/raccolta	SOCIÉTÉ POUR L'ÉCHANGE DES PLANTES VASCULAIRES DE L'EUROPE ET DU BASSIN MÉDITERRANÉEN-Edit. J. Lambinon (LG) - Fascicule 22 (1988)	
Famiglia	DIANTHACEAE	
Numero genere	575	
Specie nome completo	Silene ramosissima Desf. var. ramosissima	
Genere	SILENE	
Specie nome	ramosissima	
Determinavit	Dubuis A.	
Numero fogli/parti	1	
Località di raccolta	Continente	Europa
	Stato	Italia
	Località	Mostaganem (Algérie, wilaya de Mostaganem), en bordure de la route de Ténès, à environ 10 km au N de Mostaganem, alt. env. 20 m, sables sublittoraux
Altitudine	20	
Legit	Dubuis A. -	
Data esatta	1986 05 07	
Revisioni botanica	Nome da revisione	-



I contenuti di questo documento sono rilasciati sotto licenza Creative Commons Attribuzione-NonCommerciale-  
CondividiAlloStessoModo 4.0 Internazionale  
[creativecommons.org/licenses/by-nc-sa/4.0/deed.it](https://creativecommons.org/licenses/by-nc-sa/4.0/deed.it)