



ADIMUS  
Ambiente Digitale  
Musei Sapienza

---

**Silene pusilla Waldst. & Kit. - RO-HSepv  
16888**

**Tipo bene culturale**

Beni Naturalistici-Botanica

**Denominazione contenitore giuridico**

Museo Erbario

**Inventario (beni mobili)**

RO-HSepv 16888

**Riferimento cronologico**

anni di realizzazione

Fascia cronologica/periodo:

Secolo ARCHI DI SECOLI

---

**Misure**

Tipo di misura:

altezzaxlunghezza

Unità di misura:

cm

Valore:

43,80x30

---

**Scheda di dettaglio****Tipo scheda:**[BNB<sub>\[1\]</sub>](#)**Codice internazionale erbario:**[RO<sub>\[2\]</sub>](#)**Definizione:**[erbario<sub>\[3\]</sub>](#)**Denominazione erbario:**

Museo Erbario

**Tipologie erbario:**[erbario generale<sub>\[4\]</sub>](#)**Denominazione collezione/raccolta:**

SOCIÉTÉ POUR L'ÉCHANGE DES PLANTES VASCULAIRES DE L'EUROPE ET DU BASSIN MÉDITERRANÉEN-Fascicule 26 (1994-1995) - Edit. J. Lambinon (LG), 1997

**Famiglia:**

DIANTHACEAE

**Numero genere:**

575

**Specie nome completo:**

Silene pusilla Waldst. &amp; Kit.

**Genere:**

SILENE

**Specie nome:**

pusilla

**Determinavit:**

Iberite M.

**Numero fogli/parti:**

1

**Località di raccolta:**

Continente:

[Europa<sub>\[5\]</sub>](#)

Stato:

[Italia<sub>\[6\]</sub>](#)

Località:

Campo Imperatore (Italy, prov. L' Aquila, Abruzzo), at the foot of Colle Caciaro, UTM 33TUG3. 99/1, alt. 1520 m, dry bed of a torrent, on debris at the bottom of slopes, on deep soil

**Altitudine:**

1520

**Legit:**

Iberite M., Marchi P. &amp; Millozza A. -

**Data esatta:**

1994 07 11

**Revisioni botanica:**

Nome da revisione:

-

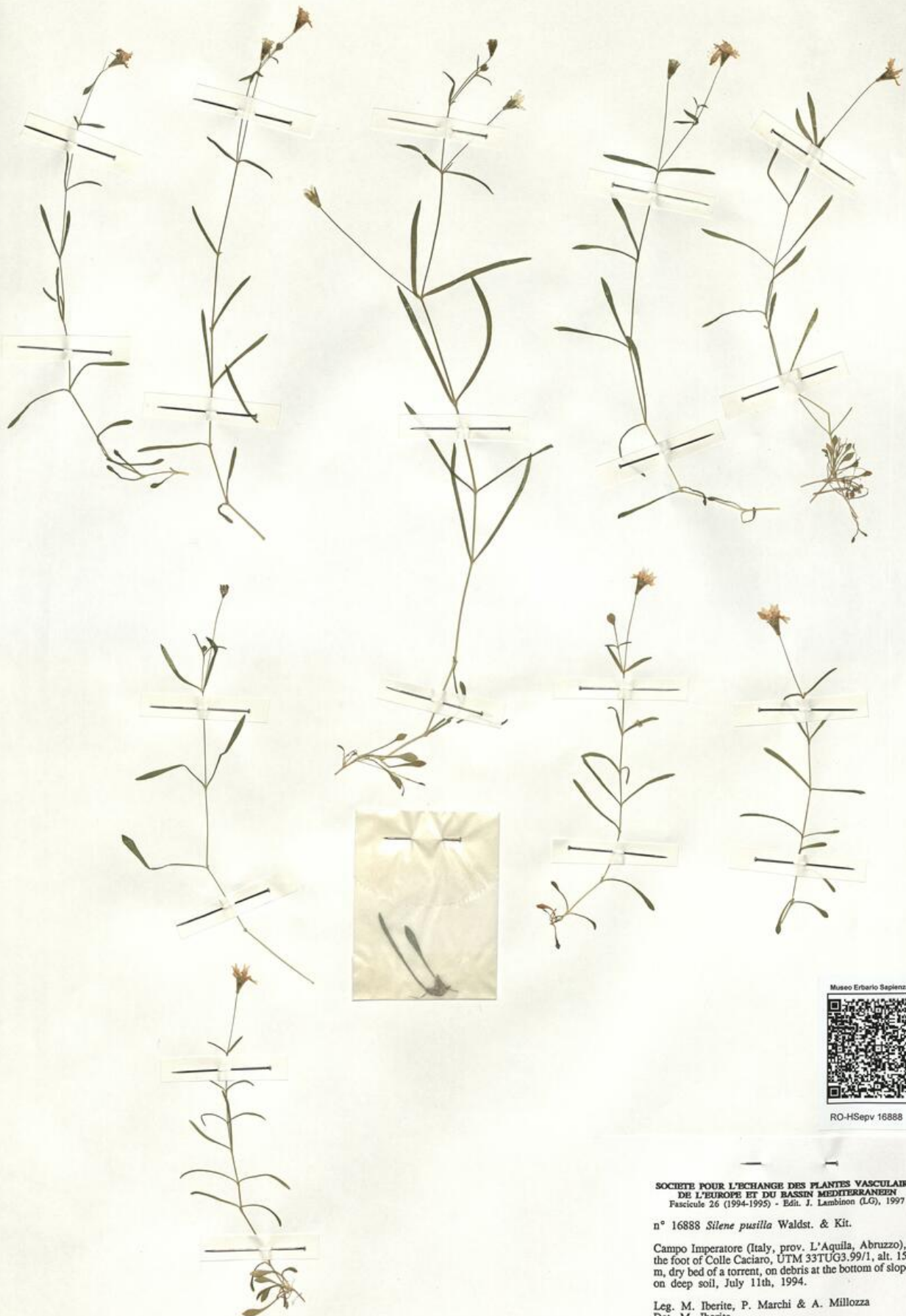
**Inventario:**

Numero:

RO-HSepv 16888

Collocazione:

23



Museo Erbario Sapienza Roma



RO-HSeprv 16888

SOCIÉTÉ POUR L'ÉCHANGE DES PLANTES VASCULAIRES  
DE L'EUROPE ET DU BASSIN MÉDITERRANÉEN  
Fascicule 26 (1994-1995) - Éd. J. Lambion (LG), 1997

n° 16888 *Silene pusilla* Waldst. & Kit.

Campo Imperatore (Italy, prov. L'Aquila, Abruzzo), at  
the foot of Colle Caciaro, UTM 33TU63.99/1, alt. 1520  
m, dry bed of a torrent, on debris at the bottom of slopes,  
on deep soil, July 11th, 1994.

Leg. M. Iberite, P. Marchi & A. Millozza  
Det. M. Iberite

HERB.  
HORTI ROMANI

---

**Source URL:** <https://stage.adimus.it/node/25194>

**List of links present in page**

1. <https://stage.adimus.it/it/taxonomy/term/16993>
2. <https://stage.adimus.it/it/taxonomy/term/110764>
3. <https://stage.adimus.it/it/taxonomy/term/110730>
4. <https://stage.adimus.it/it/taxonomy/term/110744>
5. <https://stage.adimus.it/it/taxonomy/term/110761>
6. <https://stage.adimus.it/it/taxonomy/term/8303>