



ADIMUS  
Ambiente Digitale  
Musei Sapienza

---

**Silene pusilla Waldst. & Kit. - RO-HSepv  
16887**

**Tipo bene culturale**

Beni Naturalistici-Botanica

**Denominazione contenitore giuridico**

Museo Erbario

**Inventario (beni mobili)**

RO-HSepv 16887

**Riferimento cronologico**

anni di realizzazione

Fascia cronologica/periodo:

Secolo ARCHI DI SECOLI

---

**Misure**

Tipo di misura:

altezzaxlunghezza

Unità di misura:

cm

Valore:

43,80x30

---

**Scheda di dettaglio****Tipo scheda:**[BNB<sub>\[1\]</sub>](#)**Codice internazionale erbario:**[RO<sub>\[2\]</sub>](#)**Definizione:**[erbario<sub>\[3\]</sub>](#)**Denominazione erbario:**

Museo Erbario

**Tipologie erbario:**[erbario generale<sub>\[4\]</sub>](#)**Denominazione collezione/raccolta:**

SOCIÉTÉ POUR L'ÉCHANGE DES PLANTES VASCULAIRES DE L'EUROPE ET DU BASSIN MÉDITERRANÉEN-Fascicule 26 (1994-1995) - Edit. J. Lambinon (LG), 1997

**Famiglia:**

DIANTHACEAE

**Numero genere:**

575

**Specie nome completo:**

Silene pusilla Waldst. &amp; Kit.

**Genere:**

SILENE

**Specie nome:**

pusilla

**Determinavit:**

Polatschek A.

**Numero fogli/parti:**

1

**Località di raccolta:**

Continente:

[Europa<sub>\[5\]</sub>](#)

Stato:

[Italia<sub>\[6\]</sub>](#)

Località:

Hermagor (Österreich, Kärnten, Karnische Alpen), Nassfeld, beim Sessellift zur Watschiger Alm, MTB 9445/2, Höhe 1450 m, Skipiste, Bachrand, über Liaskalk

**Altitudine:**

1450

**Legit:**

Gottschlich G. - 22201

**Data esatta:**

1993 07 25

**Revisioni botanica:**

Nome da revisione:

-

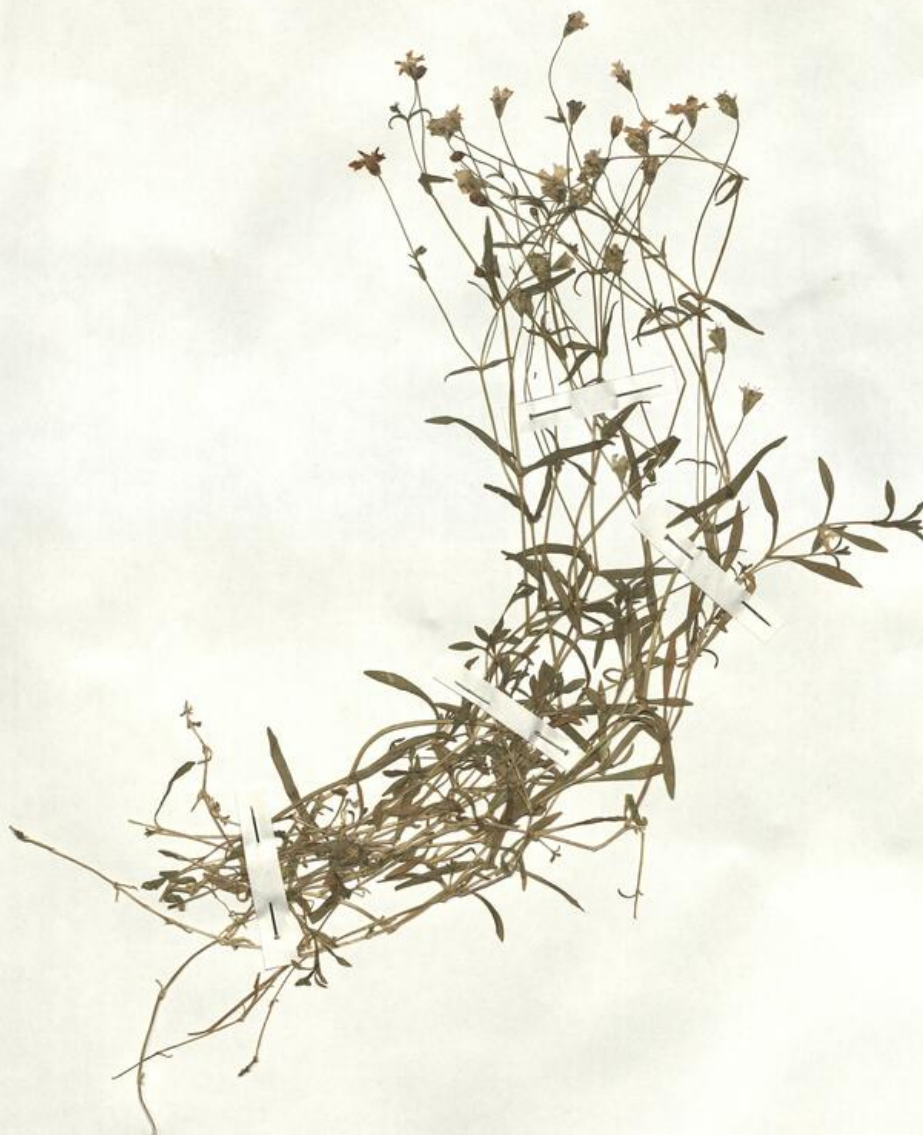
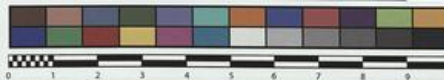
**Inventario:**

Numero:

RO-HSepv 16887

Collocazione:

23



Museo Erbario Sapienza Roma



RO-HSeph 16887

SOCIÉTÉ POUR L'ÉCHANGE DES PLANTES VASCULAIRES  
DE L'EUROPE ET DU BASSIN MÉDITERRANÉEN  
Fascicule 26 (1994-1995) - Edit. J. Lambinon (L.G.), 1997

n° 16887 *Silene pusilla* Waldst. & Kit.

Hermagor (Österreich, Kärnten, Karnische Alpen), Nassfeld, beim Sessellift zur Watschiger Alm, MTB 9445/2, Höhe 1450 m, Skipiste, Bachrand, über Liaskalk, 25. Juli 1993.

Leg. G. Gottschlich Nr. 22201  
Det. A. Polatschek



Rem. : Sic V. Melzheimer & A. Polatschek (*Phyton* (Austria), 31 : 281-306, 1992).

---

**Source URL:** <https://stage.adimus.it/node/25193>

**List of links present in page**

1. <https://stage.adimus.it/it/taxonomy/term/16993>
2. <https://stage.adimus.it/it/taxonomy/term/110764>
3. <https://stage.adimus.it/it/taxonomy/term/110730>
4. <https://stage.adimus.it/it/taxonomy/term/110744>
5. <https://stage.adimus.it/it/taxonomy/term/110761>
6. <https://stage.adimus.it/it/taxonomy/term/8303>