



## Silene pusilla Waldst. & Kit. - RO-HSepv 14993

### Identificazione

Tipo scheda	BNB
Livello catalogazione	P
Codice regione	Lazio
Ente schedatore	UNIRM1
Inventario (beni mobili)	RO-HSepv 14993

### Bene culturale

Ambito di tutela MiC	architettonico e paesaggistico
Categoria generale	BENI MOBILI
Settore disciplinare	Beni naturalistici
Tipo bene culturale	Beni Naturalistici-Botanica
Categoria disciplinare	[Beni Naturalistici-Botanica]
Definizione bene	erbario
Configurazione strutturale	bene semplice

### Localizzazione

Stato	Italia
Regione	Lazio
Provincia	RM
Comune	Roma
Denominazione contenitore giuridico	Museo Erbario

### Cronologia

Riferimento cronologico

anni di realizzazione

Fascia cronologica/periodo	ARCHI DI SECOLI
Da	1991/08/12
A	1991/08/12

## Dati analitici

Iscrizioni/elementi di rilievo	Cortina d'Ampezzo (Italia, Ampezzaner Dolomiten), in montibus Tre Cime di Lavaredo, in proximitate oppiduli Misurina, alt. 2400 m s.m., in rupibus calcareis alpinis, humidis
Classificazione/repertorio/sistematica	DIANTHACEAE/Černoch F.

## Dati tecnici

Materia/tecnica-materiale composito	Beni naturalistici materiali vari tecniche varie	
Misure	Tipo di misura	altezzaxlunghezza
	Unità di misura	cm
	Valore	43,80x30
Condizione giuridica	proprietà Ente pubblico non territoriale	
Provvedimenti amministrativi-sintesi	no	
Interesse culturale	bene di interesse culturale dichiarato	
Situazione	bene in uso	
Stato di conservazione	buono	
Restauri e altri interventi	pulizia	

## Documentazione



## Certificazione/Gestione

Responsabile

Ranaldi Chiara (Compilatore)  
 Curcio, Mariateresa (Verificatore)  
 Giovinazzo, Caterina (Funzionario responsabile)

Anno di redazione

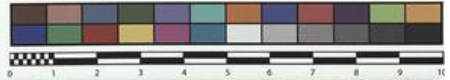
2014

Profilo di pubblicazione

1

Note

Si x foto QR Code completo Museo Erbario Sapienza Università di Roma - RO; Erbario Societa' Scambi 13036; ImageCode RO-HSepv\_pacco 023-016



Museo Erbario Sapienza Roma



RO-HSepv 14993



SOCIÉTÉ POUR L'ÉCHANGE DES PLANTES VASCULAIRES  
DE L'EUROPE ET DU BASSIN MÉDITERRANÉEN  
Fascicule 24 (1990-1991) - Éd. J. Lambinon (L.G.), 1993

n° 14993 *Silene pusilla* Waldst. & Kit.  
[= *S. quadridentata* subsp. *quadridentata* sensu Hayek;  
*Heliosperma quadrifidum* sensu Hegl]

Cortina d'Ampezzo (Italia, Ampezzaner Dolomiten), in  
montibus Tre Cime di Lavaredo, in proximitate oppiduli  
Misurina, alt. 2400 m s.m., in rupibus calcareis alpinis,  
humidis, 12a Augusti 1991.

Leg. et det. F. Černoch n° 52451

## DATI SPECIALISTICA

### Silene pusilla Waldst. & Kit. - RO-HSepv 14993

Inventario	Numero	RO-HSepv 14993
	Collocazione	23
Codice internazionale erbario	RO	
Definizione	erbario	
Denominazione erbario	Museo Erbario	
Tipologie erbario	erbario generale	
Denominazione collezione/raccolta	SOCIÉTÉ POUR L'ÉCHANGE DES PLANTES VASCULAIRES DE L'EUROPE ET DU BASSIN MÉDITERRANÉEN-Fascicule 24 (1990-1991) - Edit. J. Lambinon (LG), 1993	
Famiglia	DIANTHACEAE	
Numero genere	575	
Specie nome completo	Silene pusilla Waldst. & Kit.	
Genere	SILENE	
Specie nome	pusilla	
Determinavit	Černoch F.	
Numero fogli/parti	1	
Località di raccolta	Continente Europa	
	Stato Italia	
	Località Cortina d'Ampezzo (Italia, Ampezzaner Dolomiten), in montibus Tre Cime di Lavaredo, in proximitate oppiduli Misurina, alt. 2400 m s.m., in rupibus calcareis alpinis, humidis	
Altitudine	2400	
Legit	Černoch F. - 52451	
Data esatta	1991 08 12	
Revisioni botanica	Nome da revisione Silene quadridentata subsp. quadridentata sensu Hayek Heliosperma quadrifidum sensu Hegi	



---

**Source URL:** <https://stage.adimus.it/node/25191>