



Silene paradoxa L. - RO-HSepv 13034

Identificazione

Tipo scheda	BNB
Livello catalogazione	P
Codice regione	Lazio
Ente schedatore	UNIRM1
Inventario (beni mobili)	RO-HSepv 13034

Bene culturale

Ambito di tutela MiC	architettonico e paesaggistico
Categoria generale	BENI MOBILI
Settore disciplinare	Beni naturalistici
Tipo bene culturale	Beni Naturalistici-Botanica
Categoria disciplinare	[Beni Naturalistici-Botanica]
Definizione bene	erbario
Configurazione strutturale	bene semplice

Localizzazione

Stato	Italia
Regione	Lazio
Provincia	RM
Comune	Roma
Denominazione contenitore giuridico	Museo Erbario

Cronologia

Riferimento cronologico

anni di realizzazione

Fascia cronologica/periodo	ARCHI DI SECOLI
Da	1986/06/19
A	1986/06/19

Dati analitici

Iscrizioni/elementi di rilievo	3 km au NW de Ponte Leccia, sur la D 47, près de l'Asco (Corse, dép. Haute-Corse, secteur de Cinto), alt. 200 m, galets au bord de la rivière, abondant
Classificazione/repertorio/sistematica	DIANTHACEAE/Jeanmonod D.

Dati tecnici

Materia/tecnica-materiale composito	Beni naturalistici materiali vari tecniche varie	
Misure	Tipo di misura	altezzaxlunghezza
	Unità di misura	cm
	Valore	43,80x30
Condizione giuridica	proprietà Ente pubblico non territoriale	
Provvedimenti amministrativi-sintesi	no	
Interesse culturale	bene di interesse culturale dichiarato	
Situazione	bene in uso	
Stato di conservazione	buono	
Restauri e altri interventi	pulizia	

Documentazione



Certificazione/Gestione

Responsabile

Ranaldi Chiara (Compilatore)
 Curcio, Mariateresa (Verificatore)
 Giovinazzo, Caterina (Funzionario responsabile)

Anno di redazione

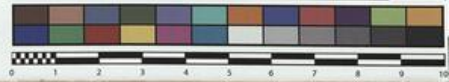
2014

Profilo di pubblicazione

1

Note

Sì x foto Voir "Notes brèves". QR Code completo Museo Erbario Sapienza Università' di Roma - RO; Erbario Societa' Scambi 17894; ImageCode RO-HSepv_pacco 023-012



Museo Erbario Sapienza Roma



RO-HSepv 13034

HERBARIUM SOCIÉTÉ POUR L'ÉCHANGE DES PLANTES VASCULAIRES
DE L'EUROPE ET DU BASSIN MÉDITERRANÉEN
Édit. J. Lambillon (L.G.) - Fascicule 22 (1988)

n° 13034 *Silene paradoxa* L.

3 km au NW de Ponte Leccia, sur la D 47, près de l'Asco
(Corse, dép. Haute-Corse, secteur de Cinto), alt. 200 m,
galets au bord de la rivière, abondant, 19 juin 1986.

Leg. D. Jeanmonod & C. Zellweger n° DJ 3713 (= GÉCH 8711)
Det. D. Jeanmonod

DATI SPECIALISTICA

Silene paradoxa L. - RO-HSepv 13034

Inventario	Numero	RO-HSepv 13034
	Collocazione	23
Codice internazionale erbario	RO	
Definizione	erbario	
Denominazione erbario	Museo Erbario	
Tipologie erbario	erbario generale	
Denominazione collezione/raccolta	SOCIÉTÉ POUR L'ÉCHANGE DES PLANTES VASCULAIRES DE L'EUROPE ET DU BASSIN MÉDITERRANÉEN-Edit. J. Lambinon (LG) - Fascicule 22 (1988)	
Famiglia	DIANTHACEAE	
Numero genere	575	
Specie nome completo	Silene paradoxa L.	
Genere	SILENE	
Specie nome	paradoxa	
Determinavit	Jeanmonod D.	
Numero fogli/parti	1	
Località di raccolta	Continente	Europa
	Stato	Italia
	Località	3 km au NW de Ponte Leccia, sur la D 47, près de l'Asco (Corse, dép. Haute-Corse, secteur de Cinto), alt. 200 m, galets au bord de la rivière, abondant
Altitudine	200	
Legit	Jeanmonod D. & Zellweger C. - DJ 3713 (=GECH 8711)	
Data esatta	1986 06 19	
Revisioni botanica	Nome da revisione	-



I contenuti di questo documento sono rilasciati sotto licenza Creative Commons Attribuzione-NonCommerciale-
CondividiAlloStessoModo 4.0 Internazionale
creativecommons.org/licenses/by-nc-sa/4.0/deed.it