



Silene nutans L. subsp. nutans - RO-HSepv 12135

Identificazione

Tipo scheda	BNB
Livello catalogazione	P
Codice regione	Lazio
Ente schedatore	UNIRM1
Inventario (beni mobili)	RO-HSepv 12135

Bene culturale

Ambito di tutela MiC	architettonico e paesaggistico
Categoria generale	BENI MOBILI
Settore disciplinare	Beni naturalistici
Tipo bene culturale	Beni Naturalistici-Botanica
Categoria disciplinare	[Beni Naturalistici-Botanica]
Definizione bene	erbario
Configurazione strutturale	bene semplice

Localizzazione

Stato	Italia
Regione	Lazio
Provincia	RM
Comune	Roma
Denominazione contenitore giuridico	Museo Erbario

Cronologia

Riferimento cronologico

anni di realizzazione

Fascia cronologica/periodo	ARCHI DI SECOLI
Da	1984/06/15
A	1984/06/15

Dati analitici

Iscrizioni/elementi di rilievo	Jernhatten, penisola Mols (Denmark, E Jylland), snady calcareous slope near the seacoast, with Festuca rubra, F. ovina, Armeria maritima and Galium verum
Classificazione/repertorio/sistematica	DIANTHACEAE/Larsen K. & S.S.

Dati tecnici

Materia/tecnica-materiale composito	Beni naturalistici materiali vari tecniche varie	
Misure	Tipo di misura	altezzaxlunghezza
	Unità di misura	cm
	Valore	43,80x30
Condizione giuridica	proprietà Ente pubblico non territoriale	
Provvedimenti amministrativi-sintesi	no	
Interesse culturale	bene di interesse culturale dichiarato	
Situazione	bene in uso	
Stato di conservazione	buono	
Restauri e altri interventi	pulizia	

Documentazione



Bibliografia/sitografia

Cf. G. Tondi & P. Plini, *Prodromo della Flora dei Monti della Laga (Appennino Centrale-versante laziale)*. *Acti Anni Verdi*, Roma, 204 pp., 1995

Certificazione/Gestione

Responsabile

Ranaldi Chiara (Compilatore)
 Curcio, Mariateresa (Verificatore)
 Giovinazzo, Caterina (Funzionario responsabile)

Anno di redazione

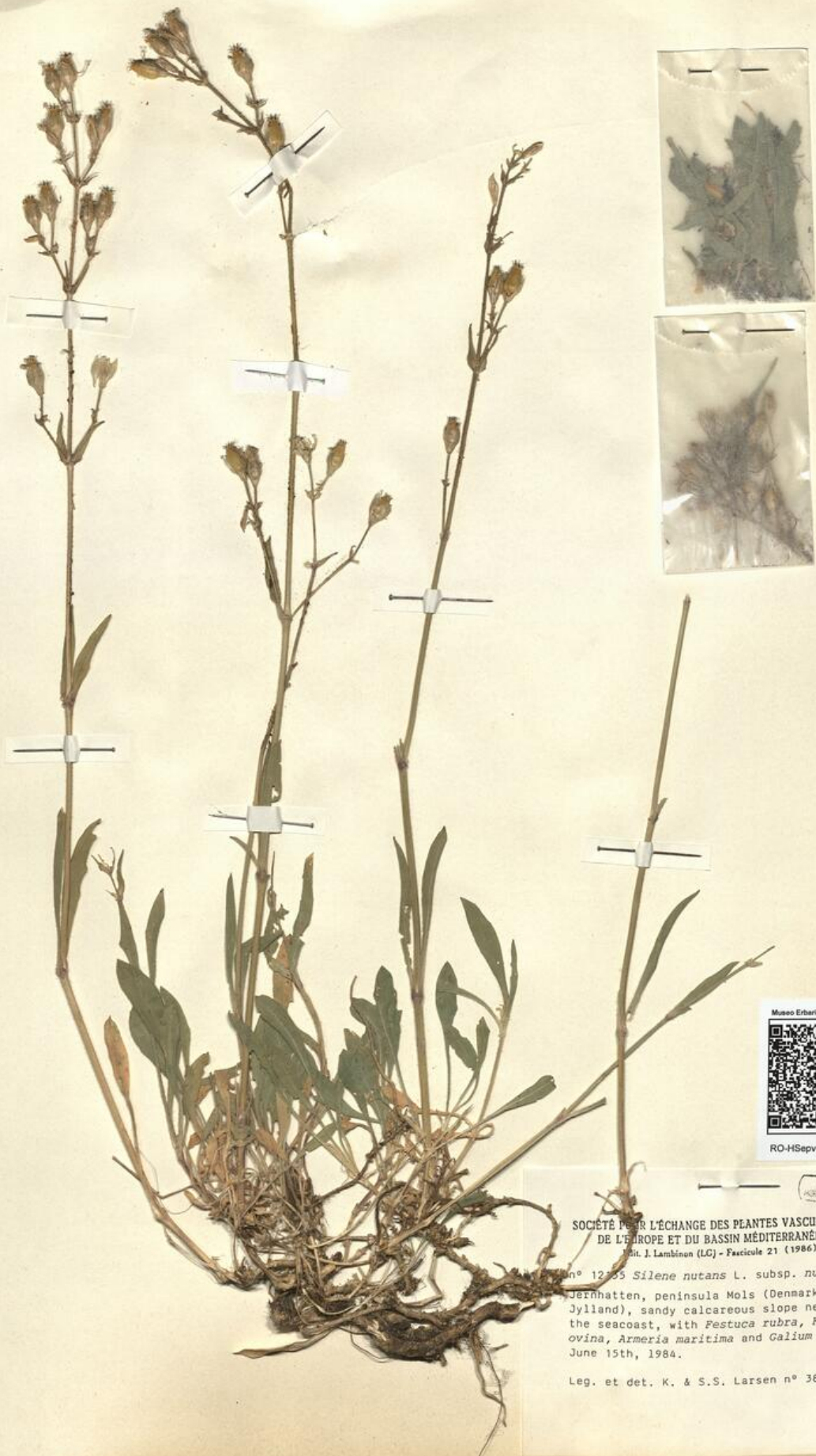
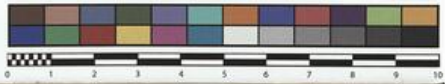
2014

Profilo di pubblicazione

1

Note

Si x foto QR Code completo Museo Erbario Sapienza Università di Roma - RO; Erbario Societa' Scambi 16885; ImageCode RO-HSepv_pacco 023-007



RO-HSeprv 12135

HERB.
S. R. R. P. I. A. N. I.

SOCIÉTÉ POUR L'ÉCHANGE DES PLANTES VASCULAIRES
DE L'EUROPE ET DU BASSIN MÉDITERRANÉEN
Bull. J. Lambinon (LC) - Fascicule 21 (1986)

n° 12335 *Silene nutans* L. subsp. *nutans*
Jernhatten, peninsula Mols (Denmark, E
Jylland), sandy calcareous slope near
the seacoast, with *Festuca rubra*, *F.*
ovina, *Armeria maritima* and *Galium verum*,
June 15th, 1984.

Leg. et det. K. & S.S. Larsen n° 38715

DATI SPECIALISTICA

Silene nutans L. subsp. nutans - RO-HSepv 12135

Inventario	Numero	RO-HSepv 12135
	Collocazione	23
Codice internazionale erbario	RO	
Definizione	erbario	
Denominazione erbario	Museo Erbario	
Tipologie erbario	erbario generale	
Denominazione collezione/raccolta	SOCIÉTÉ POUR L'ÉCHANGE DES PLANTES VASCULAIRES DE L'EUROPE ET DU BASSIN MÉDITERRANÉEN-Edit. J. Lambinon (LG) - Fascicule 21 (1986)	
Famiglia	DIANTHACEAE	
Numero genere	575	
Specie nome completo	Silene nutans L. subsp. nutans	
Genere	SILENE	
Specie nome	nutans	
Determinavit	Larsen K. & S.S.	
Numero fogli/parti	1	
Località di raccolta	Continente	Europa
	Stato	Italia
	Località	Jernhatten, peninsula Mols (Denmark, E Jylland), snady calcareous slope near the seacoast, with Festuca rubra, F. ovina, Armeria maritima and Galium verum
Legit	Larsen K. & S.S. - 38715	
Data esatta	1984 06 15	
Revisioni botanica	Nome da revisione	-



I contenuti di questo documento sono rilasciati sotto licenza Creative Commons Attribuzione-NonCommerciale-CondividiAlloStessoModo 4.0 Internazionale
creativecommons.org/licenses/by-nc-sa/4.0/deed.it