



Silene niceensis All. - RO-HSepv 11207

Identificazione

Tipo scheda	BNB
Livello catalogazione	P
Codice regione	Lazio
Ente schedatore	UNIRM1
Inventario (beni mobili)	RO-HSepv 11207

Bene culturale

Ambito di tutela MiC	architettonico e paesaggistico
Categoria generale	BENI MOBILI
Settore disciplinare	Beni naturalistici
Tipo bene culturale	Beni Naturalistici-Botanica
Categoria disciplinare	[Beni Naturalistici-Botanica]
Definizione bene	erbario
Configurazione strutturale	bene semplice

Localizzazione

Stato	Italia
Regione	Lazio
Provincia	RM
Comune	Roma
Denominazione contenitore giuridico	Museo Erbario

Cronologia

Riferimento cronologico

anni di realizzazione

Fascia cronologica/periodo	ARCHI DI SECOLI
Da	1983/05/28
A	1983/05/28

Dati analitici

Iscrizioni/elementi di rilievo	Secteur d'Aleria, à 500 m, au nord de l'embouchure du Tavignano (Corse, dép. Haute-Corse, côte orientale), alt. 3 m, sables littoraux à l'arrière de la plage
Classificazione/repertorio/sistematica	DIANTHACEAE/Thiébaud M.-A.

Dati tecnici

Materia/tecnica-materiale composito	Beni naturalistici materiali vari tecniche varie	
Misure	Tipo di misura	altezzaxlunghezza
	Unità di misura	cm
	Valore	43,80x30
Condizione giuridica	proprietà Ente pubblico non territoriale	
Provvedimenti amministrativi-sintesi	no	
Interesse culturale	bene di interesse culturale dichiarato	
Situazione	bene in uso	
Stato di conservazione	buono	
Restauri e altri interventi	pulizia	

Documentazione



Certificazione/Gestione

Responsabile

Ranaldi Chiara (Compilatore)
Curcio, Mariateresa (Verificatore)
Giovinazzo, Caterina (Funzionario responsabile)

Anno di redazione

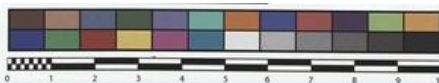
2014

Profilo di pubblicazione

1

Note

QR Code completo Museo Erbario Sapienza Università' di Roma - RO;
Erbario Societa' Scambi 13032; ImageCode RO-HSepv_pacco 023-001



Museo Erbario Sapienza Roma



RO-HSeprv 11207

SOCIÉTÉ POUR L'ÉCHANGE DES PLANTES VASCULAIRES
DE L'EUROPE ET DU BASSIN MÉDITERRANÉEN
Édit. J. Lambinon (LG) - Fascicule 20 (1985)

n° 11207 *Silene niceensis* All.

Secteur d'Aleria, à 500 m au nord de
l'embouchure du Tavignano (Corse, dép.
Haute-Corse, côte orientale), alt. 3 m,
sables littoraux à l'arrière de la
plage, 28 mai 1983.

Leg. et det. M.-A. Thiébaud n° 04020
[= G 8318]

HERB.
MORTI ROMANI

DATI SPECIALISTICA

Silene niceensis All. - RO-HSepv 11207

Inventario	Numero	RO-HSepv 11207
	Collocazione	23
Codice internazionale erbario	RO	
Definizione	erbario	
Denominazione erbario	Museo Erbario	
Tipologie erbario	erbario generale	
Denominazione collezione/raccolta	SOCIÉTÉ POUR L'ÉCHANGE DES PLANTES VASCULAIRES DE L'EUROPE ET DU BASSIN MÉDITERRANÉEN-Edit. J. Lambinon (LG) - Fascicule 20 (1985)	
Famiglia	DIANTHACEAE	
Numero genere	575	
Specie nome completo	Silene niceensis All.	
Genere	SILENE	
Specie nome	niceensis	
Determinavit	Thiébaud M.-A.	
Numero fogli/parti	1	
Località di raccolta	Continente	Europa
	Stato	Italia
	Località	Secteur d'Aleria, à 500 m, au nord de l'embouchure du Tavignano (Corse, dép. Haute-Corse, côte orientale), alt. 3 m, sables littoraux à l'arrière de la plage
Altitudine	3	
Legit	Thiébaud M.-A. - 04020 (= G 8318)	
Data esatta	1983 05 28	
Revisioni botanica	Nome da revisione	-



I contenuti di questo documento sono rilasciati sotto licenza Creative Commons Attribuzione-NonCommerciale-
CondividiAlloStessoModo 4.0 Internazionale
creativecommons.org/licenses/by-nc-sa/4.0/deed.it