



ADIMUS
Ambiente Digitale
Musei Sapienza

**Silene nemoralis Waldst. & Kit. - RO-
HSeprv 13032**

Tipo bene culturale

Beni Naturalistici-Botanica

Denominazione contenitore giuridico

Museo Erbario

Inventario (beni mobili)

RO-HSepv 13032

Riferimento cronologico

anni di realizzazione

Fascia cronologica/periodo:

Secolo ARCHI DI SECOLI

Misure

Tipo di misura:

altezzaxlunghezza

Unità di misura:

cm

Valore:

43,80x30

Scheda di dettaglio**Tipo scheda:**[BNB_{\[1\]}](#)**Codice internazionale erbario:**[RO_{\[2\]}](#)**Definizione:**[erbario_{\[3\]}](#)**Denominazione erbario:**

Museo Erbario

Tipologie erbario:[erbario generale_{\[4\]}](#)**Denominazione collezione/raccolta:**

SOCIÉTÉ POUR L'ÉCHANGE DES PLANTES VASCULAIRES DE L'EUROPE ET DU BASSIN MÉDITERRANÉEN-Edit. J.

Lambinon (LG) - Fascicule 22 (1988)

Famiglia:

DIANTHACEAE

Numero genere:

575

Specie nome completo:

Silene nemoralis Waldst. & Kit.

Genere:

SILENE

Specie nome:

nemoralis

Determinavit:

Romo A.M.

Numero fogli/parti:

2

Località di raccolta:

Continente:

[Europa_{\[5\]}](#)

Stato:

[Italia_{\[6\]}](#)

Località:

La Noguera (Espagne, prov. Lleida [= Lérida], Catalogne), UTM CG 13, Serra de Mont- Roig, vers l'embassament (= barrage) de Sant Llorenç, alt. 430 m, pied des falaises calcaires, sur sol pierreux

Altitudine:

430

Legit:

Romo A.M. -

Data esatta:

1987 05 14

Revisioni botanica:

Nome da revisione:

Silene italica (L.) Pers. subsp. nemoralis (Waldst. & Kit.) Nyman

Silene crassicaulis Willk. & Costa

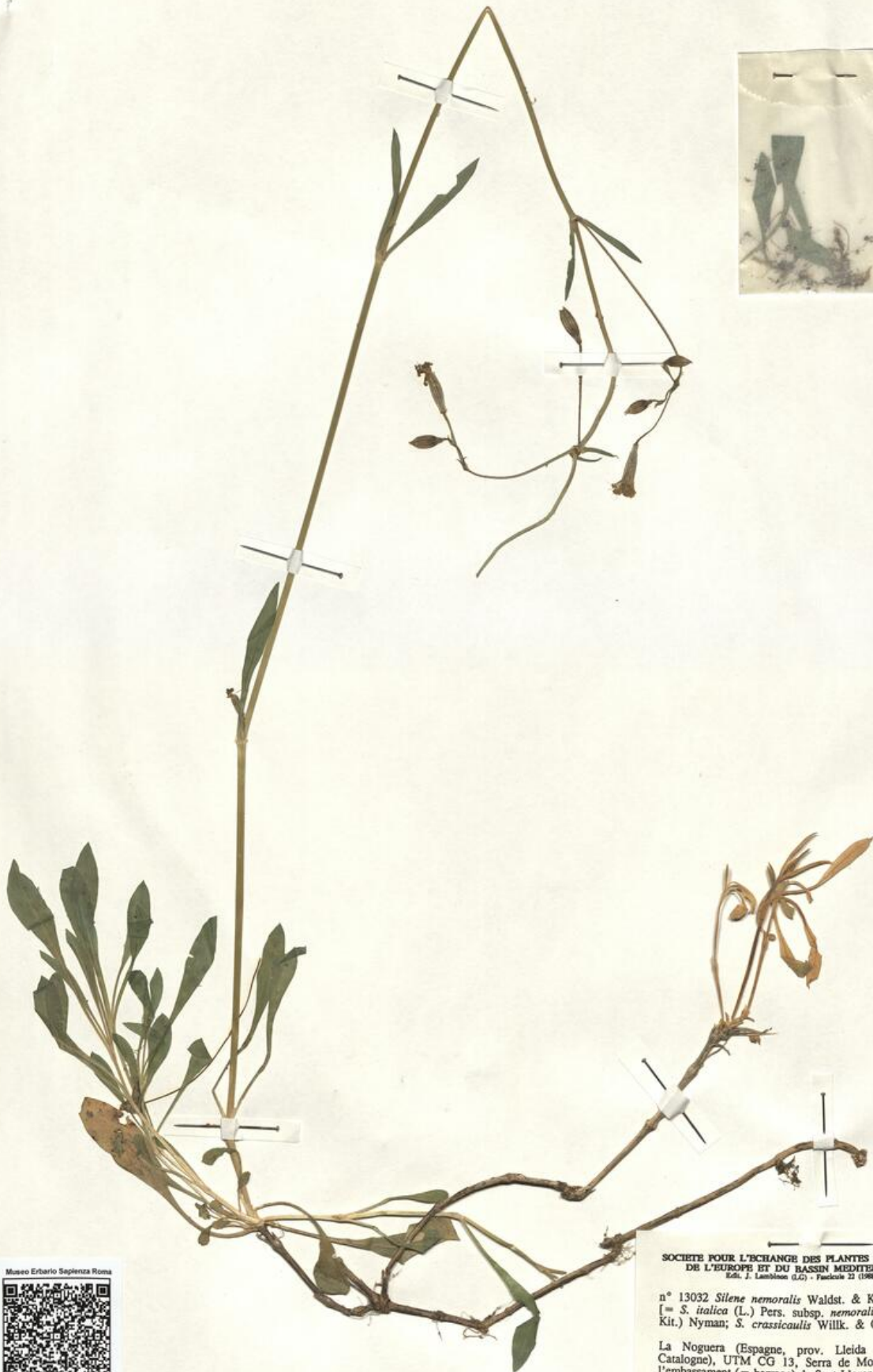
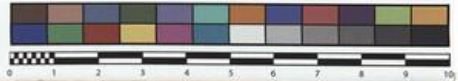
Inventario:

Numero:

RO-HSepv 13032

Collocazione:

23



Museo Erbario Sapienza Roma



RO-HSeprv 13032

SOCIÉTÉ POUR L'ÉCHANGE DES PLANTES VASCULAIRES
DE L'EUROPE ET DU BASSIN MÉDITERRANÉEN
Ed. J. Lambinon (Ed.) - Fascicule 22 (1988)

HERB.
HORTI ROMANI

n° 13032 *Silene nemoralis* Waldst. & Kit.
[= *S. italica* (L.) Pers. subsp. *nemoralis* (Waldst. &
Kit.) Nyman; *S. crassicaulis* Willk. & Costa]

La Noguera (Espagne, prov. Lleida [= Lérída],
Catalogne), UTM CG 13, Serra de Mont-Roig, vers
l'embassament (= barrage) de Sant Llorenç, alt. 430 m,
pied des falaises calcaires, sur sol pierreux, 14 mai 1987.

Leg. et det. A.M. Romo

Source URL: <https://stage.adimus.it/node/25175>

List of links present in page

1. <https://stage.adimus.it/it/taxonomy/term/16993>
2. <https://stage.adimus.it/it/taxonomy/term/110764>
3. <https://stage.adimus.it/it/taxonomy/term/110730>
4. <https://stage.adimus.it/it/taxonomy/term/110744>
5. <https://stage.adimus.it/it/taxonomy/term/110761>
6. <https://stage.adimus.it/it/taxonomy/term/8303>