



ADIMUS
Ambiente Digitale
Musei Sapienza

**Silene littorea Brot. subsp. littorea - RO-
HSepr 14991**

Tipo bene culturale

Beni Naturalistici-Botanica

Denominazione contenitore giuridico

Museo Erbario

Inventario (beni mobili)

RO-HSepv 14991

Riferimento cronologico

anni di realizzazione

Fascia cronologica/periodo:

Secolo ARCHI DI SECOLI

Misure

Tipo di misura:

altezzaxlunghezza

Unità di misura:

cm

Valore:

43,80x30

Scheda di dettaglio**Tipo scheda:**[BNB_{\[1\]}](#)**Codice internazionale erbario:**[RO_{\[2\]}](#)**Definizione:**[erbario_{\[3\]}](#)**Denominazione erbario:**

Museo Erbario

Tipologie erbario:[erbario generale_{\[4\]}](#)**Denominazione collezione/raccolta:**

SOCIÉTÉ POUR L'ÉCHANGE DES PLANTES VASCULAIRES DE L'EUROPE ET DU BASSIN MÉDITERRANÉEN-Fascicule 24 (1990-1991) - Edit. J. Lambinon (LG), 1993

Famiglia:

DIANTHACEAE

Numero genere:

575

Specie nome completo:

Silene littorea Brot. subsp. littorea

Genere:

SILENE

Specie nome:

littorea

Determinavit:

Jury S.L., Maunder M. & Ross J.D.

Numero fogli/parti:

1

Località di raccolta:

Continente:

[Europa_{\[5\]}](#)

Stato:

[Italia_{\[6\]}](#)

Località:

E of Pueblo de Cabo de Gata, near Salinas (Spain, prov. Almería, ca 25 km ESE of Almería), 36°45'N 2°12'W, 30SWF707668, alt. 3 m, abundant in sandy areas on top of beach and by salinas

Altitudine:

3

Legit:

Jury S.L., Maunder M. & Ross J.D. - 13

Data esatta:

1990 04 20

Revisioni botanica:

Nome da revisione:

-

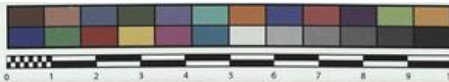
Inventario:

Numero:

RO-HSepv 14991

Collocazione:

22



Museo Erbario Sapienza Roma



RO-HSepv 14991

HERB.
MUSEO ERBARIO

SOCIÉTÉ POUR L'ÉCHANGE DES PLANTES VASCULAIRES
DE L'EUROPE ET DU BASSIN MÉDITERRANÉEN
Fascicule 24 (1990-1991) - Éd. J. Lambinon (L.O.), 1993

n° 14991 *Silene littorea* Brot. subsp. *littorea*

E of Pueblo de Cabo de Gata, near Salinas (Spain, prov.
Almería, ca 25 km ESE of Almería), 36°45'N 2°12'W,
30SWF707668, alt. 3 m, abundant in sandy areas on top
of beach and by salinas, April 20th, 1990.

Leg. et det. S.L. Jury, M. Maunder & J.D. Ross n° 13

Rem. : Flowers very dark and bright cerise-pink.

Source URL: <https://stage.adimus.it/node/25174>

List of links present in page

1. <https://stage.adimus.it/it/taxonomy/term/16993>
2. <https://stage.adimus.it/it/taxonomy/term/110764>
3. <https://stage.adimus.it/it/taxonomy/term/110730>
4. <https://stage.adimus.it/it/taxonomy/term/110744>
5. <https://stage.adimus.it/it/taxonomy/term/110761>
6. <https://stage.adimus.it/it/taxonomy/term/8303>