



Silene littorea Brot. subsp. littorea - RO-HSepv 14018

Identificazione

Tipo scheda	BNB
Livello catalogazione	P
Codice regione	Lazio
Ente schedatore	UNIRM1
Inventario (beni mobili)	RO-HSepv 14018

Bene culturale

Ambito di tutela MiC	architettonico e paesaggistico
Categoria generale	BENI MOBILI
Settore disciplinare	Beni naturalistici
Tipo bene culturale	Beni Naturalistici-Botanica
Categoria disciplinare	[Beni Naturalistici-Botanica]
Definizione bene	erbario
Configurazione strutturale	bene complesso
Quantità esemplari/oggetti componenti	2

Localizzazione

Stato	Italia
Regione	Lazio
Provincia	RM
Comune	Roma
Denominazione contenitore giuridico	Museo Erbario

Cronologia

Riferimento cronologico	anni di realizzazione
Fascia cronologica/periodo	ARCHI DI SECOLI
Da	1988/04/28
A	1988/04/28

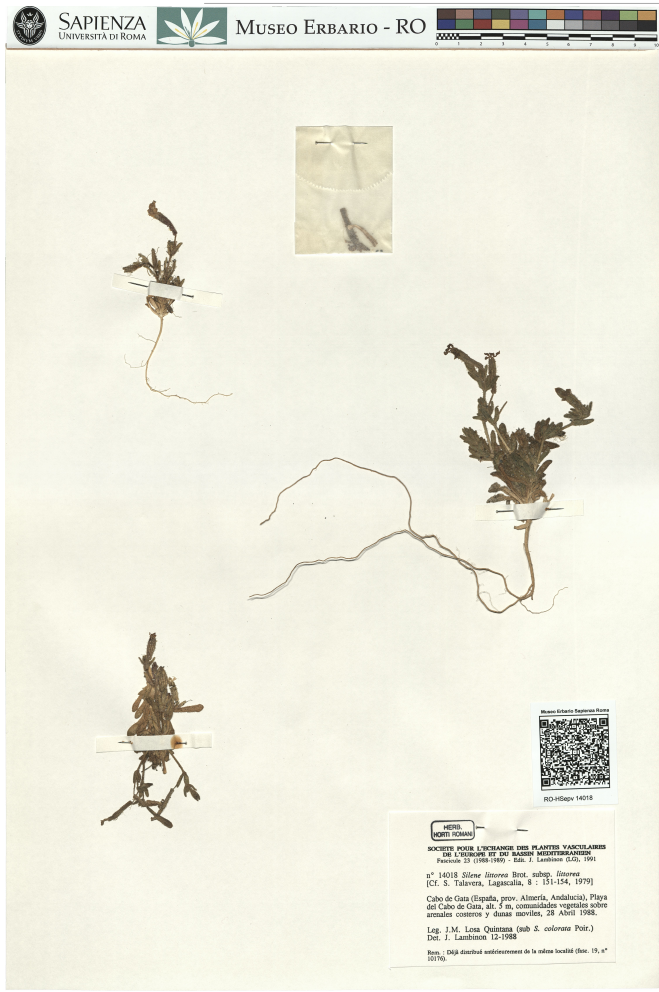
Dati analitici

Iscrizioni/elementi di rilievo	Cabo de Gata (España, prov. Almería, Andalucía), Playa del Cabo de Gata, alt. 5 m, comunidades vegetales sobre arenales costeros y dunas móviles
Classificazione/repertorio/sistematica	DIANTHACEAE/Lambinon J.

Dati tecnici

Materia/tecnica-materiale composito	Beni naturalistici materiali vari tecniche varie
Misure	Tipo di misura altezza x lunghezza Unità di misura cm Valore 43,80x30
Condizione giuridica	proprietà Ente pubblico non territoriale
Provvedimenti amministrativi-sintesi	no
Interesse culturale	bene di interesse culturale dichiarato
Situazione	bene in uso
Stato di conservazione	buono
Restauri e altri interventi	pulizia

Documentazione



Certificazione/Gestione

Responsabile

Ranaldi Chiara (Compilatore)
Curcio, Mariateresa (Verificatore)
Giovinazzo, Caterina (Funzionario responsabile)

Anno di redazione

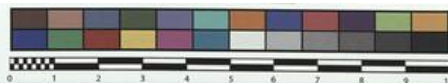
2014

Profilo di pubblicazione

1

Note

Si x foto QR Code completo Museo Erbario Sapienza Università di Roma - RO; Erbario Societa' Scambi 16882; ImageCode RO-HSepv_pacco 022-061



Museo Erbario Sapienza Roma



RO-HSepv 14018

HERB.
HORTI ROMANI

SOCIÉTÉ POUR L'ÉCHANGE DES PLANTES VASCULAIRES
DE L'EUROPE ET DU BASSIN MÉDITERRANÉEN
Fascicule 23 (1988-1989) - Edit. J. Lambinon (LG), 1991

n° 14018 *Silene littorea* Brot. subsp. *littorea*
[Cf. S. Talavera, Lagasalia, 8 : 151-154, 1979]

Cabo de Gata (España, prov. Almería, Andalucía), Playa
del Cabo de Gata, alt. 5 m, comunidades vegetales sobre
arenales costeros y dunas móviles, 28 Abril 1988.

Leg. J.M. Losa Quintana (sub *S. colorata* Poir.)
Det. J. Lambinon 12-1988

Rem. : Déjà distribué antérieurement de la même localité (fasc. 19, n°
10176).

DATI SPECIALISTICA

Silene littorea Brot. subsp. littorea - RO-HSepv 14018

Inventario	Numero	RO-HSepv 14018
	Collocazione	22
Codice internazionale erbario	RO	
Definizione	erbario	
Denominazione erbario	Museo Erbario	
Tipologie erbario	erbario generale	
Denominazione collezione/raccolta	SOCIÉTÉ POUR L'ÉCHANGE DES PLANTES VASCULAIRES DE L'EUROPE ET DU BASSIN MÉDITERRANÉEN-Fascicule 23 (1988-1989) - Edit. J. Lambinon (LG), 1991	
Famiglia	DIANTHACEAE	
Numero genere	575	
Specie nome completo	Silene littorea Brot. subsp. littorea	
Genere	SILENE	
Specie nome	littorea	
Determinavit	Lambinon J.	
Numero fogli/parti	1	
Località di raccolta	Continente	Europa
	Stato	Italia
	Località	Cabo de Gata (España, prov. Almería, Andalucía), Playa del Cabo de Gata, alt. 5 m, comunidades vegetales sobre arenales costeros y dunas móviles
Altitudine	5	
Legit	Losa Quintana J.M. ^ -	
Data esatta	1988 04 28	
Revisioni botanica	Nome da revisione	-



Source URL: <https://stage.adimus.it/node/25173>