



Silene laevigata Sm. - RO-HSepv 15985

Identificazione

Tipo scheda	BNB
Livello catalogazione	P
Codice regione	Lazio
Ente schedatore	UNIRM1
Inventario (beni mobili)	RO-HSepv 15985

Bene culturale

Ambito di tutela MiC	architettonico e paesaggistico
Categoria generale	BENI MOBILI
Settore disciplinare	Beni naturalistici
Tipo bene culturale	Beni Naturalistici-Botanica
Categoria disciplinare	[Beni Naturalistici-Botanica]
Definizione bene	erbario
Configurazione strutturale	bene semplice

Localizzazione

Stato	Italia
Regione	Lazio
Provincia	RM
Comune	Roma
Denominazione contenitore giuridico	Museo Erbario

Cronologia

Riferimento cronologico

anni di realizzazione

Fascia cronologica/periodo	ARCHI DI SECOLI
Da	1992/04/21
A	1992/04/21

Dati analitici

Iscrizioni/elementi di rilievo	Makheras Forest au sud du Mt Kionia, route Ayii Vavatsinias - Panayia tou Makhera (Chypre, district Larnaca, vers la limite du district de Nicosia, div. géobot. n° 2), alt. env. 950 m, talus en bord de chemin, au contact d'une garrigue basse à Cistus, Astragalus lusitanicus subsp. orientalis, Quercus alnifolia,..., avec quelques Pinus brutia
Classificazione/repertorio/sistematica	DIANTHACEAE/Lambinon J.

Dati tecnici

Materia/tecnica-materiale composito	Beni naturalistici materiali vari tecniche varie
Misure	Tipo di misura altezzaxlunghezza Unità di misura cm Valore 43,80x30
Condizione giuridica	proprietà Ente pubblico non territoriale
Provvedimenti amministrativi-sintesi	no
Interesse culturale	bene di interesse culturale dichiarato
Situazione	bene in uso
Stato di conservazione	buono
Restauri e altri interventi	pulizia

Documentazione



Certificazione/Gestione

Responsabile

Ranaldi Chiara (Compilatore)
 Curcio, Mariateresa (Verificatore)
 Giovinazzo, Caterina (Funzionario responsabile)

Anno di redazione

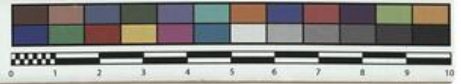
2014

Profilo di pubblicazione

1

Note

Si x foto In Anatolien nur von C3 bis C6 bekannt QR Code completo Museo Erbario Sapienza Università' di Roma - RO; Erbario Societa' Scambi 14017; ImageCode RO-HSEpv_pacco 022-054



HERB.
MORTI ROMANI

SOCIÉTÉ POUR L'ÉCHANGE DES PLANTES VASCULAIRES
DE L'EUROPE ET DU BASSIN MÉDITERRANÉEN
Fascicule 25 (1992-1993) - Edit. J. Lambinon (L.G.), 1995

n° 15985 *Silene laevigata* Sm.

Makheras Forest au sud du Mt Kionia, route Ayii
Vavatsinias - Panayia tou Makhera (Chypre, district
Larnaca, vers la limite du district de Nicosia, div.
géobot. n° 2), alt. env. 950 m, talus en bord de chemin,
au contact d'une garrigue basse à *Cistus*, *Astragalus
lusitanicus* subsp. *orientalis*, *Quercus ainfolia*,..., avec
quelques *Pinus brutia*, 21 avril 1992.

Leg. J. Lambinon n° 92/559 & J. Rousselle
Det. J. Lambinon

Rem. - Endémique de Chypre, répandue dans le massif du Troodos.

Museo Erbario Sapienza Roma



RO-HSepv 15985

DATI SPECIALISTICA

Silene laevigata Sm. - RO-HSepv 15985

Inventario	Numero	RO-HSepv 15985
	Collocazione	22
Codice internazionale erbario	RO	
Definizione	erbario	
Denominazione erbario	Museo Erbario	
Tipologie erbario	erbario generale	
Denominazione collezione/raccolta	SOCIÉTÉ POUR L'ÉCHANGE DES PLANTES VASCULAIRES DE L'EUROPE ET DU BASSIN MÉDITERRANÉEN-Fascicule 25 (1992-1993) - Edit. J. Lambinon (LG), 1995	
Famiglia	DIANTHACEAE	
Numero genere	575	
Specie nome completo	Silene laevigata Sm.	
Genere	SILENE	
Specie nome	laevigata	
Determinavit	Lambinon J.	
Numero fogli/parti	1	
Località di raccolta	Continente	Europa
	Stato	Italia
	Località	Makheras Forest au sud du Mt Kionia, route Ayii Vavatsinias - Panayia tou Makhera (Chypre, district Larnaca, vers la limite du district de Nicosia, div. géobot. n° 2), alt. env. 950 m, talus en bord de chemin, au contact d'une garrigue basse à Cistus, Astragalus lusitanicus subsp. orientalis, Quercus alnifolia,..., avec quelques Pinus brutia
Altitudine	950	
Legit	Lambinon J. & Rousselle J. - LJ 92/559	
Data esatta	1992 04 21	
Revisioni botanica	Nome da revisione	-



I contenuti di questo documento sono rilasciati sotto licenza Creative Commons Attribuzione-NonCommerciale-
CondividiAlloStessoModo 4.0 Internazionale
creativecommons.org/licenses/by-nc-sa/4.0/deed.it

Source URL: <https://stage.adimus.it/node/25166>