



ADIMUS
Ambiente Digitale
Musei Sapienza

Silene inaperta L. - RO-HSepv 13029

Tipo bene culturale

Beni Naturalistici-Botanica

Denominazione contenitore giuridico

Museo Erbario

Inventario (beni mobili)

RO-HSepv 13029

Riferimento cronologico

anni di realizzazione

Fascia cronologica/periodo:

Secolo ARCHI DI SECOLI

Misure

Tipo di misura:

altezzaxlunghezza

Unità di misura:

cm

Valore:

43,80x30

Scheda di dettaglio**Tipo scheda:**[BNB_{3,31}](#)**Codice internazionale erbario:**[RO₂₃](#)**Definizione:**[erbario_{3,31}](#)**Denominazione erbario:**

Museo Erbario

Tipologie erbario:[erbario generale_{4,41}](#)**Denominazione collezione/raccolta:**

SOCIÉTÉ POUR L'ÉCHANGE DES PLANTES VASCULAIRES DE L'EUROPE ET DU BASSIN MÉDITERRANÉEN-Edit. J. Lambinon (LG) - Fascicule 22 (1988)

Famiglia:

DIANTHACEAE

Numero genere:

575

Specie nome completo:

Silene inaperta L.

Genere:

SILENE

Specie nome:

inaperta

Determinavit:

Bernard C. & Fabre G.

Numero fogli/parti:

1

Località di raccolta:

Continente:

[Europa_{6,1}](#)

Stato:

[Italia_{6,1}](#)

Località:

Culture : Millau (France, dép. Aveyron), alt. 400 m

Origine : Anduze (France, dép. Gard), alt. env. 130 m, berges du Gardon, semences récoltées le 17 octobre 1984

Altitudine:

400

Legit:

Bernard C. & Fabre G. -

Data esatta:

1986 06 30

Revisioni botanica:

Nome da revisione:

-

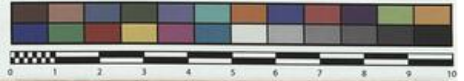
Inventario:

Numero:

RO-HSepv 13029

Collocazione:

22



Museo Erbario Sapienza Roma



RO-HSepv 13029

SOCIÉTÉ POUR L'ÉCHANGE DES PLANTES VASCULAIRES
DE L'EUROPE ET DU BASSIN MÉDITERRANÉEN
Édit. J. Lambillon (L.G.) - Fascicule 22 (1988)

n° 13029 *Silene inaperta* L.

Culture : Millau (France, dép. Aveyron), alt. 400 m, 30 juin 1986.

Origine : Anduze (France, dép. Gard), alt. env. 130 m, berges du Gardon, semences récoltées le 17 octobre 1984.

Leg. et det. C. Bernard & G. Fabre

Source URL: <https://stage.adimus.it/node/25160>

List of links present in page

1. <https://stage.adimus.it/it/taxonomy/term/16993>
2. <https://stage.adimus.it/it/taxonomy/term/110764>
3. <https://stage.adimus.it/it/taxonomy/term/110730>
4. <https://stage.adimus.it/it/taxonomy/term/110744>
5. <https://stage.adimus.it/it/taxonomy/term/110761>
6. <https://stage.adimus.it/it/taxonomy/term/8303>