



ADIMUS
Ambiente Digitale
Musei Sapienza

**Silene hifacensis Rouy ex Willk. - RO-
HSepr 14016**

Tipo bene culturale

Beni Naturalistici-Botanica

Denominazione contenitore giuridico

Museo Erbario

Inventario (beni mobili)

RO-HSepv 14016

Riferimento cronologico

anni di realizzazione

Fascia cronologica/periodo:

Secolo ARCHI DI SECOLI

Misure

Tipo di misura:

altezzaxlunghezza

Unità di misura:

cm

Valore:

43,80x30

Scheda di dettaglio**Tipo scheda:**[BNB_{\[1\]}](#)**Codice internazionale erbario:**[RO_{\[2\]}](#)**Definizione:**[erbario_{\[3\]}](#)**Denominazione erbario:**

Museo Erbario

Tipologie erbario:[erbario generale_{\[4\]}](#)**Denominazione collezione/raccolta:**

SOCIÉTÉ POUR L'ÉCHANGE DES PLANTES VASCULAIRES DE L'EUROPE ET DU BASSIN MÉDITERRANÉEN-Fascicule 23 (1988-1989) - Edit. J. Lambinon (LG), 1991

Famiglia:

DIANTHACEAE

Numero genere:

575

Specie nome completo:

Silene hifacensis Rouy ex Willk.

Genere:

SILENE

Specie nome:

hifacensis

Determinavit:

Gómez Campo C.

Numero fogli/parti:

1

Località di raccolta:

Continente:

[Europa_{\[5\]}](#)

Stato:

[Italia_{\[6\]}](#)

Località:

Culture: Madrid (Hispania), in Horto Regio Matritensi e seminibus a 1980 culta

Origine : In septentrionali parte insulae Ibiza (insulae Baleares), leg. et det. C. Gómez Campo

Legit:

Barra A. -

Data esatta:

1988 05 03

Revisioni botanica:

Nome da revisione:

-

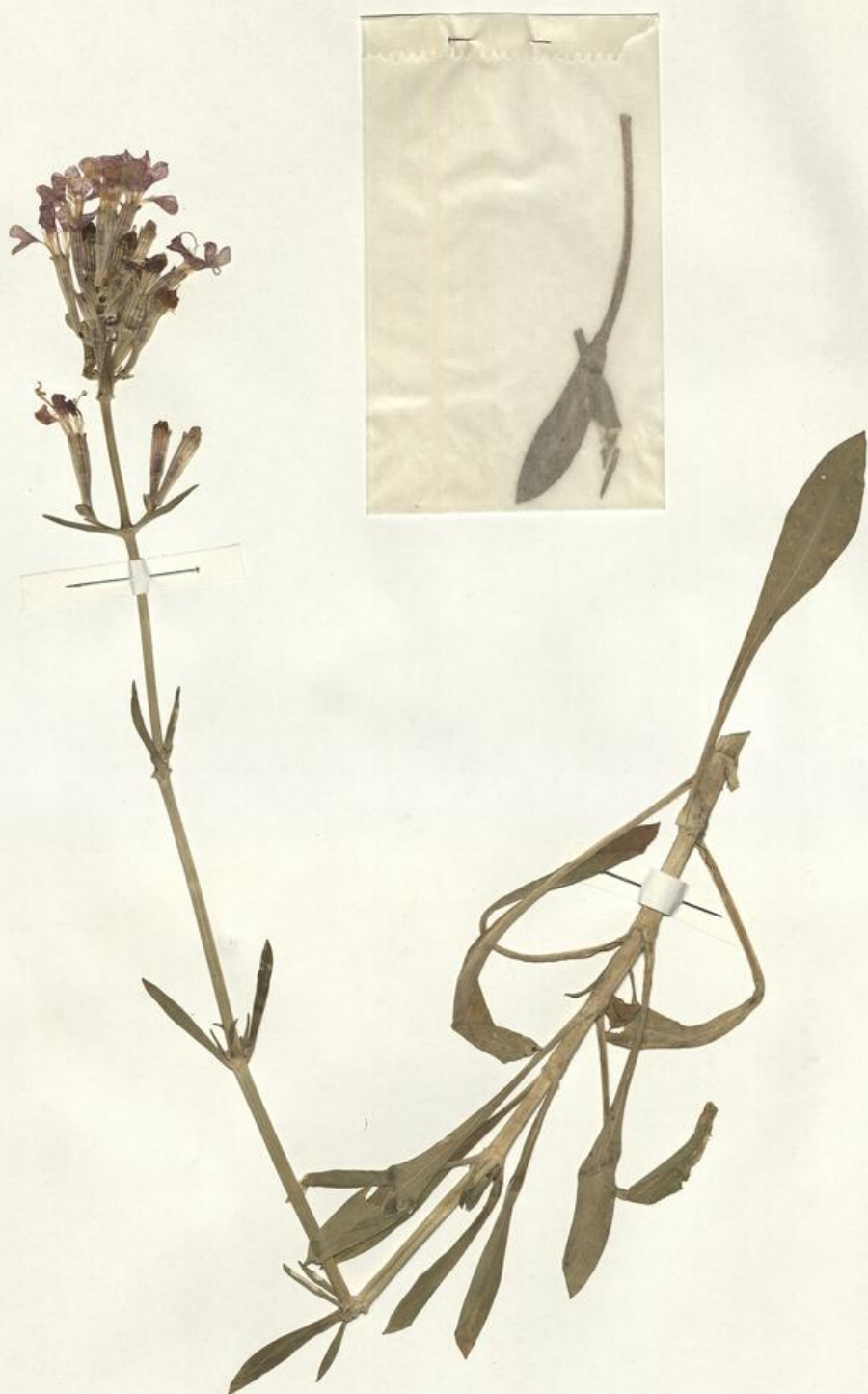
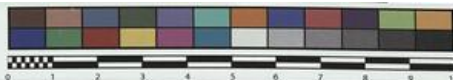
Inventario:

Numero:

RO-HSepv 14016

Collocazione:

22



HORTUS REGIUS MATRITENSIS (MA) - FLORA IBERICA

Silene hifacensis Rouy ex Willk.

Hort. MA
EX DUPLIS

Cultivada en el Real Jardín Botánico, a partir de semillas colectadas por C. Gómez-Campo en el N de Ibiza (Baleares). Sembrada 16-VI-1980.

Leg.: A. Barra, 3-V-1988

Museo Erbario Sapienza Roma



RO-HSepv 14016

SOCIÉTÉ POUR L'ÉCHANGE DES PLANTES VASCULAIRES
DE L'EUROPE ET DU BASSIN MÉDITERRANÉEN
Fascicule 23 (1988-1989) - Edit. J. Lambinon (LG), 1991

n° 14016 *Silene hifacensis* Rouy ex Willk.

Culture : Madrid (Hispania), in Horto Regio Matritensi e seminibus a 1980 culta, 3a Maji 1988, leg. A. Barra.

Origine : In septentrionali parte insulae Ibiza (insulae Baleares), leg. et det. C. Gómez Campo.

HERB.
HORTI ROMANI

Source URL: <https://stage.adimus.it/node/25157>

List of links present in page

1. <https://stage.adimus.it/it/taxonomy/term/16993>
2. <https://stage.adimus.it/it/taxonomy/term/110764>
3. <https://stage.adimus.it/it/taxonomy/term/110730>
4. <https://stage.adimus.it/it/taxonomy/term/110744>
5. <https://stage.adimus.it/it/taxonomy/term/110761>
6. <https://stage.adimus.it/it/taxonomy/term/8303>