



Silene gallica L. - RO-HSepv 15983

Identificazione

Tipo scheda	BNB
Livello catalogazione	P
Codice regione	Lazio
Ente schedatore	UNIRM1
Inventario (beni mobili)	RO-HSepv 15983

Bene culturale

Ambito di tutela MiC	architettonico e paesaggistico
Categoria generale	BENI MOBILI
Settore disciplinare	Beni naturalistici
Tipo bene culturale	Beni Naturalistici-Botanica
Categoria disciplinare	[Beni Naturalistici-Botanica]
Definizione bene	erbario
Configurazione strutturale	bene semplice

Localizzazione

Stato	Italia
Regione	Lazio
Provincia	RM
Comune	Roma
Denominazione contenitore giuridico	Museo Erbario

Cronologia

Riferimento cronologico

anni di realizzazione

Fascia cronologica/periodo	ARCHI DI SECOLI
Da	1991/06/11
A	1991/06/11

Dati analitici

Iscrizioni/elementi di rilievo	Sestrica (Espagne, prov. Zaragoza), Sierra de la Virgen, UTM 30TXL1494, alt. 800 m, subéraie à sol siliceux, avec Quercus rotundifolia, Cistus albidus, C. salviifolius, Tuberaria guttata, Thymus mastichina, Logfia minima, etc.
Classificazione/repertorio/sistematica	DIANTHACEAE/Gómez D., Martínez A. & Aseginolaza C.

Dati tecnici

Materia/tecnica-materiale composito	Beni naturalistici materiali vari tecniche varie						
Misure	<table> <tr> <td>Tipo di misura</td> <td>altezzaxlunghezza</td> </tr> <tr> <td>Unità di misura</td> <td>cm</td> </tr> <tr> <td>Valore</td> <td>43,80x30</td> </tr> </table>	Tipo di misura	altezzaxlunghezza	Unità di misura	cm	Valore	43,80x30
Tipo di misura	altezzaxlunghezza						
Unità di misura	cm						
Valore	43,80x30						
Condizione giuridica	proprietà Ente pubblico non territoriale						
Provvedimenti amministrativi-sintesi	no						
Interesse culturale	bene di interesse culturale dichiarato						
Situazione	bene in uso						
Stato di conservazione	buono						
Restauri e altri interventi	pulizia						

Documentazione



Certificazione/Gestione

Responsabile

Ranaldi Chiara (Compilatore)
 Curcio, Mariateresa (Verificatore)
 Giovinazzo, Caterina (Funzionario responsabile)

Anno di redazione

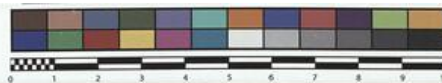
2014

Profilo di pubblicazione

1

Note

QR Code completo Museo Erbario Sapienza Università di Roma - RO;
 Erbario Societa' Scambi 14989; ImageCode RO-HSepv_pacco 022-040



Museo Erbario Sapienza Roma



RO-HSepv 15983

HERB.
HORTI ROMANI

SOCIÉTÉ POUR L'ÉCHANGE DES PLANTES VASCULAIRES
DE L'EUROPE ET DU BASSIN MÉDITERRANÉEN
Fascicule 25 (1992-1993) - Edit. J. Lambinon (L.G.), 1995

n° 15983 *Silene gallica* L.

Sestrica (Espagne, prov. Zaragoza), Sierra de la Virgen,
UTM 30TXLI494, alt. 800 m, subérite à sol siliceux,
avec *Quercus rotundifolia*, *Cistus albidus*, *C.*
salviifolius, *Tuberaria guttata*, *Thymus mastichina*,
Logfia minima, etc., 11 juin 1991.

Leg. et det. D. Gómez, A. Martínez & C. Aseginolaza
JACA n° 68691

Rem. - Espèce silicicole manquant dans une grande partie de la
dépression de l'Ebre : cf. Atlas Florae Europaeae, 7 : 114, 1986.

DATI SPECIALISTICA

Silene gallica L. - RO-HSepv 15983

Inventario	Numero	RO-HSepv 15983
	Collocazione	22
Codice internazionale erbario	RO	
Definizione	erbario	
Denominazione erbario	Museo Erbario	
Tipologie erbario	erbario generale	
Denominazione collezione/raccolta	SOCIÉTÉ POUR L'ÉCHANGE DES PLANTES VASCULAIRES DE L'EUROPE ET DU BASSIN MÉDITERRANÉEN-Fascicule 25 (1992-1993) - Edit. J. Lambinon (LG), 1995	
Famiglia	DIANTHACEAE	
Numero genere	575	
Specie nome completo	Silene gallica L.	
Genere	SILENE	
Specie nome	gallica	
Determinavit	Gómez D., Martínez A. & Aseginolaza C.	
Numero fogli/parti	1	
Località di raccolta	Continente Europa Stato Italia Località Sestrica (Espagne, prov. Zaragoza), Sierra de la Virgen, UTM 30TXL1494, alt. 800 m, subéraie à sol siliceux, avec Quercus rotundifolia, Cistus albidus, C. salviifolius, Tuberaria guttata, Thymus mastichina, Logfia minima, etc.	
Altitudine	800	
Legit	Gómez D., Martínez A. & Aseginolaza C. - JACA 68691	
Data esatta	1991 06 11	
Revisioni botanica	Nome da revisione -	



Source URL: <https://stage.adimus.it/node/25152>