



ADIMUS  
Ambiente Digitale  
Musei Sapienza

---

**Silene disticha Willd. - RO-HSepv 13028**

**Tipo bene culturale**

Beni Naturalistici-Botanica

**Denominazione contenitore giuridico**

Museo Erbario

**Inventario (beni mobili)**

RO-HSepv 13028

**Riferimento cronologico**

anni di realizzazione

Fascia cronologica/periodo:

Secolo ARCHI DI SECOLI

---

**Misure**

Tipo di misura:

altezzaxlunghezza

Unità di misura:

cm

Valore:

43,80x30

---

**Scheda di dettaglio****Tipo scheda:**

[BNB<sub>\[1\]</sub>](#)

**Codice internazionale erbario:**

[RO<sub>\[2\]</sub>](#)

**Definizione:**

[erbario<sub>\[3\]</sub>](#)

**Denominazione erbario:**

Museo Erbario

**Tipologie erbario:**

[erbario generale<sub>\[4\]</sub>](#)

**Denominazione collezione/raccolta:**

SOCIÉTÉ POUR L'ÉCHANGE DES PLANTES VASCULAIRES DE L'EUROPE ET DU BASSIN MÉDITERRANÉEN-Edit. J.

Lambinon (LG) - Fascicule 22 (1988)

**Famiglia:**

DIANTHACEAE

**Numero genere:**

575

**Specie nome completo:**

*Silene disticha* Willd.

**Genere:**

SILENE

**Specie nome:**

*disticha*

**Determinavit:**

Deschâtres R. & Lambinon J.

**Numero fogli/parti:**

1

**Località di raccolta:**

Continente:

[Europa<sub>\[5\]</sub>](#)

Stato:

[Italia<sub>\[6\]</sub>](#)

Località:

Furiani, Furnagina (= Fornacina) (Corse, dép. Haute-Corse, plaine littorale au sud de Bastia, entre la N 193 et l'extrémité nord de l'étang de Biguglia), talus frais de la voie ferrée et friche à hautes herbes (en marge d'une station très riche à *Stipa neesiana*), abondant

**Legit:**

Deschâtres R. & Lambinon J. - LJ 86/98

**Data esatta:**

1986 05 29

**Revisioni botanica:**

Nome da revisione:

-

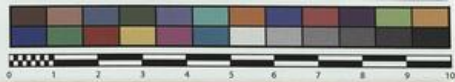
**Inventario:**

Numero:

RO-HSepv 13028

Collocazione:

22



Museo Erbario Sapienza Roma



RO-HSeprv 13028

HERB  
MONTICOMARI

SOCIÉTÉ POUR L'ÉCHANGE DES PLANTES VASCULAIRES  
DE L'EUROPE ET DU BASSIN MÉDITERRANÉEN  
Édit. J. Lambinon (J.G.) - Fascicule 23 (1988)

n° 13028 *Silene disticha* Willd.

Furiani, Fornacina (= Fornacina) (Corse, dép. Haute-Corse, plaine littorale au sud de Bastia, entre la N 193 et l'extrémité nord de l'étang de Biguglia), talus frais de la voie ferrée et friche à hautes herbes (en marge d'une station très riche à *Stipa neesiana*), abondant, 29 mai 1986.

Leg. et det. R. Deschatres & J. Lambinon n° 86/98

Rem. : Voir "Notes brèves".

---

**Source URL:** <https://stage.adimus.it/node/25146>

**List of links present in page**

1. <https://stage.adimus.it/it/taxonomy/term/16993>
2. <https://stage.adimus.it/it/taxonomy/term/110764>
3. <https://stage.adimus.it/it/taxonomy/term/110730>
4. <https://stage.adimus.it/it/taxonomy/term/110744>
5. <https://stage.adimus.it/it/taxonomy/term/110761>
6. <https://stage.adimus.it/it/taxonomy/term/8303>