



ADIMUS
Ambiente Digitale
Musei Sapienza

**Silene diclinis (Lag.) Laínz - RO-HSepv
13027**

Tipo bene culturale

Beni Naturalistici-Botanica

Denominazione contenitore giuridico

Museo Erbario

Inventario (beni mobili)

RO-HSepv 13027

Riferimento cronologico

anni di realizzazione

Fascia cronologica/periodo:

Secolo ARCHI DI SECOLI

Misure

Tipo di misura:

altezzaxlunghezza

Unità di misura:

cm

Valore:

43,80x30

Scheda di dettaglio**Tipo scheda:**

[BNB_{\[1\]}](#)

Codice internazionale erbario:

[RO_{\[2\]}](#)

Definizione:

[erbario_{\[3\]}](#)

Denominazione erbario:

Museo Erbario

Tipologie erbario:

[erbario generale_{\[4\]}](#)

Denominazione collezione/raccolta:

SOCIÉTÉ POUR L'ÉCHANGE DES PLANTES VASCULAIRES DE L'EUROPE ET DU BASSIN MÉDITERRANÉEN-Edit. J. Lambinon (LG) - Fascicule 22 (1988)

Famiglia:

DIANTHACEAE

Numero genere:

575

Specie nome completo:

Silene diclinis (Lag.) Laínz

Genere:

SILENE

Specie nome:

diclinis

Determinavit:

Costa M. & al.

Numero fogli/parti:

1

Località di raccolta:

Continente:

[Europa_{\[5\]}](#)

Stato:

[Italia_{\[6\]}](#)

Località:

Jativa (España, prov. Valencia), 30S YJ 11, alt. 350 m, campos abandonados entre matorrales de Rosmarino-Ericion

Altitudine:

350

Legit:

Costa M. & al. -

Data esatta:

1985 04 17

Revisioni botanica:

Nome da revisione:

Lychnis diclinis Lag.

Melandrium dicline (Lag.) Willk.

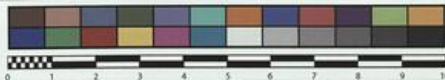
Inventario:

Numero:

RO-HSepv 13027

Collocazione:

22



Museo Erbario Sapienza Roma



RO-HSeprv 13027

SOCIÉTÉ POUR L'ÉCHANGE DES PLANTES VASCULAIRES
DE L'EUROPE ET DU BASSIN MÉDITERRANÉEN
Édit. J. Lambillon (L.G.) - Fascicule 23 (1988)

n° 13027 *Silene diclinis* (Lag.) Lainz
[= *Lychnis diclinis* Lag.; *Melandrium dicline* (Lag.)
Willk.]

MUSEO ERBARIUM SAPIENTIAE ROMANAE

Jativa (España, prov. Valencia), 30S YJ 11, alt. 350 m,
campos abandonados entre matorrales de *Rosmarino-
Ericion*, 17 Abril 1985.

Leg. et det. M. Costa & al.

Source URL: <https://stage.adimus.it/node/25142>

List of links present in page

1. <https://stage.adimus.it/it/taxonomy/term/16993>
2. <https://stage.adimus.it/it/taxonomy/term/110764>
3. <https://stage.adimus.it/it/taxonomy/term/110730>
4. <https://stage.adimus.it/it/taxonomy/term/110744>
5. <https://stage.adimus.it/it/taxonomy/term/110761>
6. <https://stage.adimus.it/it/taxonomy/term/8303>