



## Silene boullui Jord. - RO-HSepv 11200

### Identificazione

Tipo scheda	BNB
Livello catalogazione	P
Codice regione	Lazio
Ente schedatore	UNIRM1
Inventario (beni mobili)	RO-HSepv 11200

### Bene culturale

Ambito di tutela MiC	architettonico e paesaggistico
Categoria generale	BENI MOBILI
Settore disciplinare	Beni naturalistici
Tipo bene culturale	Beni Naturalistici-Botanica
Categoria disciplinare	[Beni Naturalistici-Botanica]
Definizione bene	erbario
Configurazione strutturale	bene semplice

### Localizzazione

Stato	Italia
Regione	Lazio
Provincia	RM
Comune	Roma
Denominazione contenitore giuridico	Museo Erbario

### Cronologia

Riferimento cronologico

anni di realizzazione

Fascia cronologica/periodo	ARCHI DI SECOLI
Da	1982/05/14
A	1982/05/14

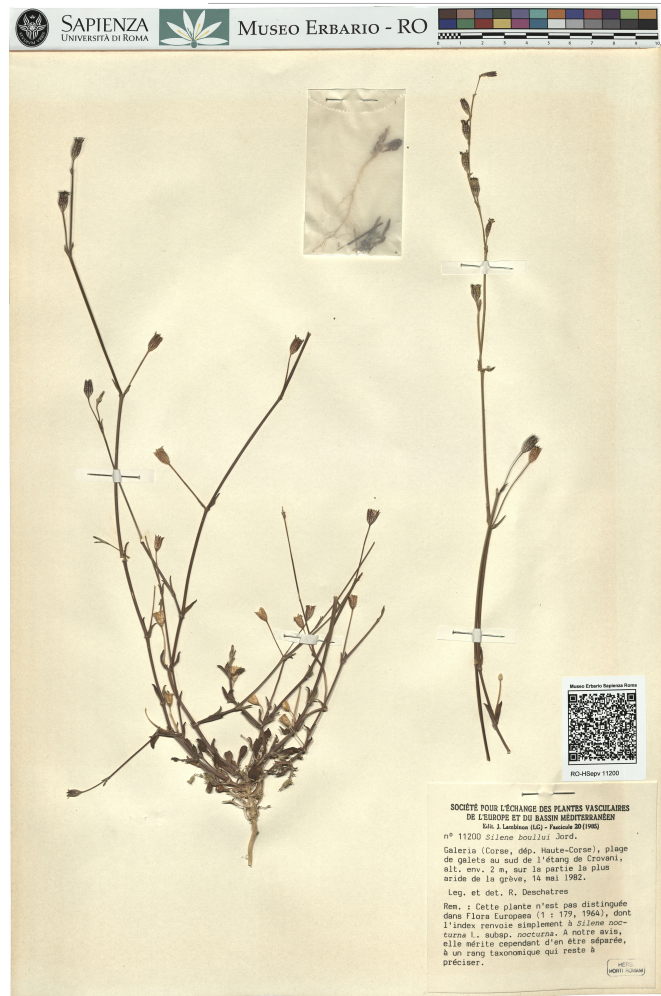
## Dati analitici

Iscrizioni/elementi di rilievo	Galeria (Corse, dép. Haute-Corse), plage de galets au sud de l'étang de Crovani, alt. env. 2 m, sur la partie la plus aride de la grève
Classificazione/repertorio/sistematica	DIANTHACEAE/Deschatres R.

## Dati tecnici

Materia/tecnica-materiale composito	Beni naturalistici materiali vari tecniche varie
Misure	Tipo di misura                      altezzaxlunghezza Unità di misura                      cm Valore                                      43,80x30
Condizione giuridica	proprietà Ente pubblico non territoriale
Provvedimenti amministrativi-sintesi	no
Interesse culturale	bene di interesse culturale dichiarato
Situazione	bene in uso
Stato di conservazione	buono
Restauri e altri interventi	pulizia

## Documentazione



## Certificazione/Gestione

Responsabile

Ranaldi Chiara (Compilatore)  
 Curcio, Mariateresa (Verificatore)  
 Giovinazzo, Caterina (Funzionario responsabile)

Anno di redazione

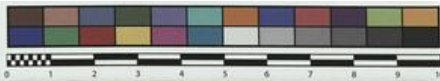
2014

Profilo di pubblicazione

1

Note

QR Code completo Museo Erbario Sapienza Università di Roma - RO;  
 Erbario Societa' Scambi 14008; ImageCode RO-HSepv\_pacco 022-014



Museo Erbario Sapienza Roma



RO-HSeprv 11200

SOCIÉTÉ POUR L'ÉCHANGE DES PLANTES VASCULAIRES  
DE L'EUROPE ET DU BASSIN MÉDITERRANÉEN

Édit. J. Lambillon (LG) - Fascicule 20 (1985)

n° 11200 *Silene boullui* Jord.

Galeria (Corse, dép. Haute-Corse), plage  
de galets au sud de l'étang de Crovani,  
alt. env. 2 m, sur la partie la plus  
aride de la grève, 14 mai 1982.

Leg. et det. R. Deschatres

Rem. : Cette plante n'est pas distinguée  
dans Flora Europaea (1 : 179, 1964), dont  
l'index renvoie simplement à *Silene noc-  
turna* L. subsp. *nocturna*. A notre avis,  
elle mérite cependant d'en être séparée,  
à un rang taxonomique qui reste à  
préciser.

HERB.  
HORTI ROMANI

## DATI SPECIALISTICA

### Silene boullui Jord. - RO-HSepv 11200

Inventario	Numero	RO-HSepv 11200
	Collocazione	22
Codice internazionale erbario	RO	
Definizione	erbario	
Denominazione erbario	Museo Erbario	
Tipologie erbario	erbario generale	
Denominazione collezione/raccolta	SOCIÉTÉ POUR L'ÉCHANGE DES PLANTES VASCULAIRES DE L'EUROPE ET DU BASSIN MÉDITERRANÉEN-Edit. J. Lambinon (LG) - Fascicule 20 (1985)	
Famiglia	DIANTHACEAE	
Numero genere	575	
Specie nome completo	Silene boullui Jord.	
Genere	SILENE	
Specie nome	boullui	
Determinavit	Deschatres R.	
Numero fogli/parti	1	
Località di raccolta	Continente	Europa
	Stato	Italia
	Località	Galeria (Corse, dép. Haute-Corse), plage de galets au sud de l'étang de Crovani, alt. env. 2 m, sur la partie la plus aride de la grève
Altitudine	2	
Legit	Deschatres R. -	
Data esatta	1982 05 14	
Revisioni botanica	Nome da revisione	-



I contenuti di questo documento sono rilasciati sotto licenza Creative Commons Attribuzione-NonCommerciale-  
CondividiAlloStessoModo 4.0 Internazionale  
[creativecommons.org/licenses/by-nc-sa/4.0/deed.it](https://creativecommons.org/licenses/by-nc-sa/4.0/deed.it)