



ADIMUS
Ambiente Digitale
Musei Sapienza

**Silene borysthenica (Gruner) Walters -
RO-HSepv 14008**

Tipo bene culturale

Beni Naturalistici-Botanica

Denominazione contenitore giuridico

Museo Erbario

Inventario (beni mobili)

RO-HSepv 14008

Riferimento cronologico

anni di realizzazione

Fascia cronologica/periodo:

Secolo ARCHI DI SECOLI

Misure

Tipo di misura:

altezzaxlunghezza

Unità di misura:

cm

Valore:

43,80x30

Scheda di dettaglio**Tipo scheda:**[BNB_{\[3\]}](#)**Codice internazionale erbario:**[RO_{\[2\]}](#)**Definizione:**[erbario_{\[3\]}](#)**Denominazione erbario:**

Museo Erbario

Tipologie erbario:[erbario generale_{\[4\]}](#)**Denominazione collezione/raccolta:**

SOCIÉTÉ POUR L'ÉCHANGE DES PLANTES VASCULAIRES DE L'EUROPE ET DU BASSIN MÉDITERRANÉEN-Fascicule 23 (1988-1989) - Edit. J. Lambinon (LG), 1991

Famiglia:

DIANTHACEAE

Numero genere:

575

Specie nome completo:

Silene borysthenica (Gruner) Walters

Genere:

SILENE

Specie nome:

borysthenica

Determinavit:

Černoch F.

Numero fogli/parti:

2

Località di raccolta:

Continente:

[Europa_{\[5\]}](#)

Stato:

[Italia_{\[6\]}](#)

Località:

Oppidium Senica, pagus Mor.Ján (Bohemoslovacia, Slovacia occidentalis, Záhorská nížina), ad viam autoraedarum propriam, ca 5 km situ meridionali ab pago Mor.Ján, alt. 165 m s.m., in pinetis sabulosis (Pinus sylvestris), in societate Linariae genistifoliae

Altitudine:

165

Legit:

Černoch F. - 49754

Data esatta:

1989 07 26

Revisioni botanica:

Nome da revisione:

Silene otites (L.) Wib. var. borysthenica Gruner

Silene parviflora (Ehrh.) Pers. non Moench

Silene ehrhartiana Soó

Silene otites (L.) Wib subsp. pubescens (Schur) Dostál

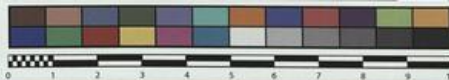
Inventario:

Numero:

RO-HSepv 14008

Collocazione:

22



Museo Erbario Sapienza Roma



RO-HSepv 14008

SOCIÉTÉ POUR L'ÉCHANGE DES PLANTES VASCULAIRES
DE L'EUROPE ET DU BASSIN MÉDITERRANÉEN
Fascicule 23 (1988-1989) - Edit. J. Lambinon (L.G.), 1991

n° 14008 *Silene borysthena* (Gruner) Walters
[= *S. otites* (L.) Wib. var. *borysthena* Gruner; *S.*
parviflora (Ehrh.) Pers. non Moench; *S. ehrhartiana*
Soó; *S. otites* (L.) Wib. subsp. *pubescens* (Schur) Dostál]

Oppidum Senica, pagus Mor. Ján (Bohemoslovaquia,
Slovacia occidentalis, Záhorská nížina), ad viam auto-
raedarum propriam, ca 5 km situ meridionali ab pago
Mor. Ján, alt. 165 m s.m., in pinetis sabulosis (*Pinus*
sylvestris), in societate *Linariae genistifoliae*, 26a Julii
1989.

HERB.
HORTI ROMANI

Leg. et det. F. Čermoch n° 49754

Source URL: <https://stage.adimus.it/node/25125>

List of links present in page

1. <https://stage.adimus.it/it/taxonomy/term/16993>
2. <https://stage.adimus.it/it/taxonomy/term/110764>
3. <https://stage.adimus.it/it/taxonomy/term/110730>
4. <https://stage.adimus.it/it/taxonomy/term/110744>
5. <https://stage.adimus.it/it/taxonomy/term/110761>
6. <https://stage.adimus.it/it/taxonomy/term/8303>