



ADIMUS  
Ambiente Digitale  
Musei Sapienza

---

**Silene boryi Boiss. subsp. duriensis  
(Samp.) Coutinho - RO-HSepv 11198**

**Tipo bene culturale**

Beni Naturalistici-Botanica

**Denominazione contenitore giuridico**

Museo Erbario

**Inventario (beni mobili)**

RO-HSepv 11198

**Riferimento cronologico**

anni di realizzazione

Fascia cronologica/periodo:

Secolo ARCHI DI SECOLI

---

**Misure**

Tipo di misura:

altezzaxlunghezza

Unità di misura:

cm

Valore:

43,80x30

---

**Scheda di dettaglio****Tipo scheda:**[BNB<sub>\[1\]</sub>](#)**Codice internazionale erbario:**[RO<sub>\[2\]</sub>](#)**Definizione:**[erbario<sub>\[3\]</sub>](#)**Denominazione erbario:**

Museo Erbario

**Tipologie erbario:**[erbario generale<sub>\[4\]</sub>](#)**Denominazione collezione/raccolta:**

SOCIÉTÉ POUR L'ÉCHANGE DES PLANTES VASCULAIRES DE L'EUROPE ET DU BASSIN MÉDITERRANÉEN-Edit. J.

Lambinon (LG) - Fascicule 20 (1985)

**Famiglia:**

DIANTHACEAE

**Numero genere:**

575

**Specie nome completo:**

Silene boryi Boiss. subsp. duriensis (Samp.) Coutinho

**Genere:**

SILENE

**Specie nome:**

boryi

**Determinavit:**

Navarro F. &amp; Valle C.

**Numero fogli/parti:**

1

**Località di raccolta:**

Continente:

[Europa<sub>\[5\]</sub>](#)

Stato:

[Italia<sub>\[6\]</sub>](#)

Località:

Villalcampo (Espagne, prov. Zamora), vallée du fleuve Duero, près du barrage de Villalcampo, UTM/29T QF 4498,

alt. 550 m, fissures de quartz hyalin, communauté du Rumici-Dianthion lusitani (Rivas Goday 1964) Rivas-Mart.,

Izco &amp; Costa 1973

**Altitudine:**

550

**Legit:**

Navarro F. &amp; Valle C. -

**Data esatta:**

1982 05 28

**Revisioni botanica:**

Nome da revisione:

-

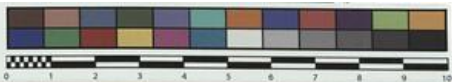
**Inventario:**

Numero:

RO-HSepv 11198

Collocazione:

22



Museo Erbario Sapienza Roma



RO-HSepv 11198

SOCIÉTÉ POUR L'ÉCHANGE DES PLANTES VASCULAIRES  
DE L'EUROPE ET DU BASSIN MÉDITERRANÉEN  
Edit. J. Lambinon (LC) - Fascicule 20 (1985)

n° 11198 *Silene boryi* Boiss. subsp.  
*duriensis* (Samp.) Coutinho

Villalcampo (Espagne, prov. Zamora), vallée  
du fleuve Duero, près du barrage de Villal-  
campo, UTM/29T QF 4498, alt. 550 m, fissures  
de quartz hyalin, communauté du *Rumici-  
Dianthion lusitani* (Rivas Goday 1964) Rivas-  
Mart., Izco & Costa 1973, 28 mai 1982.

Leg. et det. F. Navarro & C. Valle



---

**Source URL:** <https://stage.adimus.it/node/25123>

**List of links present in page**

1. <https://stage.adimus.it/it/taxonomy/term/16993>
2. <https://stage.adimus.it/it/taxonomy/term/110764>
3. <https://stage.adimus.it/it/taxonomy/term/110730>
4. <https://stage.adimus.it/it/taxonomy/term/110744>
5. <https://stage.adimus.it/it/taxonomy/term/110761>
6. <https://stage.adimus.it/it/taxonomy/term/8303>