



Silene boryi Boiss. subsp. boryi - RO-HSepv 14987

Identificazione

Tipo scheda	BNB
Livello catalogazione	P
Codice regione	Lazio
Ente schedatore	UNIRM1
Inventario (beni mobili)	RO-HSepv 14987

Bene culturale

Ambito di tutela MiC	architettonico e paesaggistico
Categoria generale	BENI MOBILI
Settore disciplinare	Beni naturalistici
Tipo bene culturale	Beni Naturalistici-Botanica
Categoria disciplinare	[Beni Naturalistici-Botanica]
Definizione bene	erbario
Configurazione strutturale	bene semplice

Localizzazione

Stato	Italia
Regione	Lazio
Provincia	RM
Comune	Roma
Denominazione contenitore giuridico	Museo Erbario

Cronologia

Riferimento cronologico

anni di realizzazione

Fascia cronologica/periodo	ARCHI DI SECOLI
Da	1990/06/06
A	1990/06/06

Dati analitici

Iscrizioni/elementi di rilievo	Monachil, Peñones de San Francisco (España, prov. Granada), 30SVG6505, alt. 2500 m, en espolones rocosos
Classificazione/repertorio/sistematica	DIANTHACEAE/Galán de Mera A., Jiménez Rico V., Pizarro J., Sardinero S. & Sojo F.

Dati tecnici

Materia/tecnica-materiale composito	Beni naturalistici materiali vari tecniche varie	
Misure	Tipo di misura	altezzaxlunghezza
	Unità di misura	cm
	Valore	43,80x30
Condizione giuridica	proprietà Ente pubblico non territoriale	
Provvedimenti amministrativi-sintesi	no	
Interesse culturale	bene di interesse culturale dichiarato	
Situazione	bene in uso	
Stato di conservazione	buono	
Restauri e altri interventi	pulizia	

Documentazione



Certificazione/Gestione

Responsabile

Ranaldi Chiara (Compilatore)
 Curcio, Mariateresa (Verificatore)
 Giovinazzo, Caterina (Funzionario responsabile)

Anno di redazione

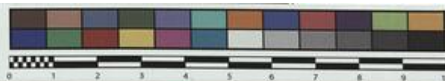
2014

Profilo di pubblicazione

1

Note

QR Code completo Museo Erbario Sapienza Università di Roma - RO;
 Erbario Societa' Scambi 13024; ImageCode RO-HSepv_pacco 022-010



Museo Erbario Sapienza Roma

RO-HSeprv 14987



SOCIÉTÉ POUR L'ÉCHANGE DES PLANTES VASCULAIRES
DE L'EUROPE ET DU BASSIN MÉDITERRANÉEN
Fascicule 24 (1990-1991) - Éd. J. Lambinon (L.G.), 1993

n° 14987 *Silene boryi* Boiss. subsp. *boryi*

Monachil, Peñones de San Francisco (España, prov. Granada), 30SVG6505, alt. 2500 m, en espalones rocosos, 6 Junio 1990.

Leg. et det. A. Galán de Mera, V. Jiménez Rico, J. Pizarro, S. Sardinero & F. Sojo

Rem. : Cf. "Notes brèves".

DATI SPECIALISTICA

Silene boryi Boiss. subsp. boryi - RO-HSepv 14987

Inventario	Numero	RO-HSepv 14987
	Collocazione	22
Codice internazionale erbario	RO	
Definizione	erbario	
Denominazione erbario	Museo Erbario	
Tipologie erbario	erbario generale	
Denominazione collezione/raccolta	SOCIÉTÉ POUR L'ÉCHANGE DES PLANTES VASCULAIRES DE L'EUROPE ET DU BASSIN MÉDITERRANÉEN-Fascicule 24 (1990-1991) - Edit. J. Lambinon (LG), 1993	
Famiglia	DIANTHACEAE	
Numero genere	575	
Specie nome completo	Silene boryi Boiss. subsp. boryi	
Genere	SILENE	
Specie nome	boryi	
Determinavit	Galán de Mera A., Jiménez Rico V., Pizarro J., Sardinero S. & Sojo F.	
Numero fogli/parti	1	
Località di raccolta	Continente	Europa
	Stato	Italia
	Località	Monachil, Peñones de San Francisco (España, prov. Granada), 30SVG6505, alt. 2500 m, en espolones rocosos
Altitudine	2500	
Legit	Galán de Mera A., Jiménez Rico V., Pizarro J., Sardinero S. & Sojo F. -	
Data esatta	1990 06 06	
Revisioni botanica	Nome da revisione	-



I contenuti di questo documento sono rilasciati sotto licenza Creative Commons Attribuzione-NonCommerciale-
CondividiAlloStessoModo 4.0 Internazionale
creativecommons.org/licenses/by-nc-sa/4.0/deed.it