



ADIMUS
Ambiente Digitale
Musei Sapienza

**Silene badaroi Breistr. - RO-HSepv
14986**

Tipo bene culturale

Beni Naturalistici-Botanica

Denominazione contenitore giuridico

Museo Erbario

Inventario (beni mobili)

RO-HSepv 14986

Riferimento cronologico

anni di realizzazione

Fascia cronologica/periodo:

Secolo ARCHI DI SECOLI

Misure

Tipo di misura:

altezzaxlunghezza

Unità di misura:

cm

Valore:

43,80x30

Scheda di dettaglio**Tipo scheda:**[BNB_{\[1\]}](#)**Codice internazionale erbario:**[RO_{\[2\]}](#)**Definizione:**[erbario_{\[3\]}](#)**Denominazione erbario:**

Museo Erbario

Tipologie erbario:[erbario generale_{\[4\]}](#)**Denominazione collezione/raccolta:**

SOCIÉTÉ POUR L'ÉCHANGE DES PLANTES VASCULAIRES DE L'EUROPE ET DU BASSIN MÉDITERRANÉEN-Fascicule 24 (1990-1991) - Edit. J. Lambinon (LG), 1993

Famiglia:

DIANTHACEAE

Numero genere:

575

Specie nome completo:

Silene badaroi Breistr.

Genere:

SILENE

Specie nome:

badaroi

Determinavit:

Auriault R.

Numero fogli/parti:

1

Località di raccolta:

Continente:

[Europa_{\[5\]}](#)

Stato:

[Italia_{\[6\]}](#)

Località:

Culture : Toulouse (France, dép. Haute-Garonne), cultivé de semences dans le jardin du récolteur 5 mai 1989 (fleurs), 4 juin 1989 (capsules et graines) et 30 août 1989 (rosettes foliaires)

Origine : Cap Noli (Italie, prov. Liguria), alt. 30 m, rochers calcaires avec Convolvulus sabatius, Centaurea apolepa, Campanula isophylla, Silene italica, 24 mai 1978 (semences)

Legit:

Auriault R. -

Data esatta:

1989 05 05, 06 04 et 08 30

Revisioni botanica:

Nome da revisione:

Silene tyrrhenia Jeanmonod & Bocquet

Silene salzmännii Badaro, non Otth in DC.

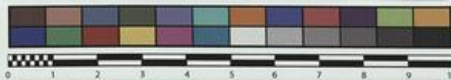
Inventario:

Numero:

RO-HSepv 14986

Collocazione:

22



HERE
ANTI-COIN

SOCIÉTÉ POUR L'ÉCHANGE DES PLANTES VASCULAIRES
DE L'EUROPE ET DU BASSIN MÉDITERRANÉEN
Fascicule 24 (1990-1991) - Edit. J. Lambinon (L.G.), 1993

n° 14986 *Silene badaroi* Breistr. [= *S. ryrhenia*
Jeanmonod & Bocquet; *S. salzmännii* Badaro, non Oth
in DC.]
[Cf. M. Kerguelén & coll., *Lejeunia*, N.S., 120 : 163,
1987]

Culture : Toulouse (France, dép. Haute-Garonne),
cultivé de semences dans le jardin du récolteur, 5 mai
1989 (fleurs), 4 juin 1989 (capsules et graines) et 30 août
1989 (rosettes foliaires).

Origine : Cap Noli (Italie, prov. Ligurie), alt. 30 m,
rochers calcaires, avec *Convolvulus sabatius*, *Centaurea*
apolipa, *Campanula isophylla*, *Silene italica*, 24 mai
1978 (semences).

Leg. et det. R. Auriault

Rem. : Plante vivace, à souche ligneuse à plusieurs tiges. Semée dans
mon jardin en 1978, elle s'y est maintenue sans soins particuliers; elle
n'a pas souffert des grands froids de janvier 1985 (-18°C).

Museo Erbario Sapienza Roma



RO-HSeph 14986

Source URL: <https://stage.adimus.it/node/25118>

List of links present in page

1. <https://stage.adimus.it/it/taxonomy/term/16993>
2. <https://stage.adimus.it/it/taxonomy/term/110764>
3. <https://stage.adimus.it/it/taxonomy/term/110730>
4. <https://stage.adimus.it/it/taxonomy/term/110744>
5. <https://stage.adimus.it/it/taxonomy/term/110761>
6. <https://stage.adimus.it/it/taxonomy/term/8303>