



Silene atlantica Coss. & Durieu - RO-HSepv 15980

Identificazione

Tipo scheda	BNB
Livello catalogazione	P
Codice regione	Lazio
Ente schedatore	UNIRM1
Inventario (beni mobili)	RO-HSepv 15980

Bene culturale

Ambito di tutela MiC	architettonico e paesaggistico
Categoria generale	BENI MOBILI
Settore disciplinare	Beni naturalistici
Tipo bene culturale	Beni Naturalistici-Botanica
Categoria disciplinare	[Beni Naturalistici-Botanica]
Definizione bene	erbario
Configurazione strutturale	bene semplice

Localizzazione

Stato	Italia
Regione	Lazio
Provincia	RM
Comune	Roma
Denominazione contenitore giuridico	Museo Erbario

Cronologia

Riferimento cronologico

anni di realizzazione

Fascia cronologica/periodo	ARCHI DI SECOLI
Da	1979/07/12
A	1979/07/12

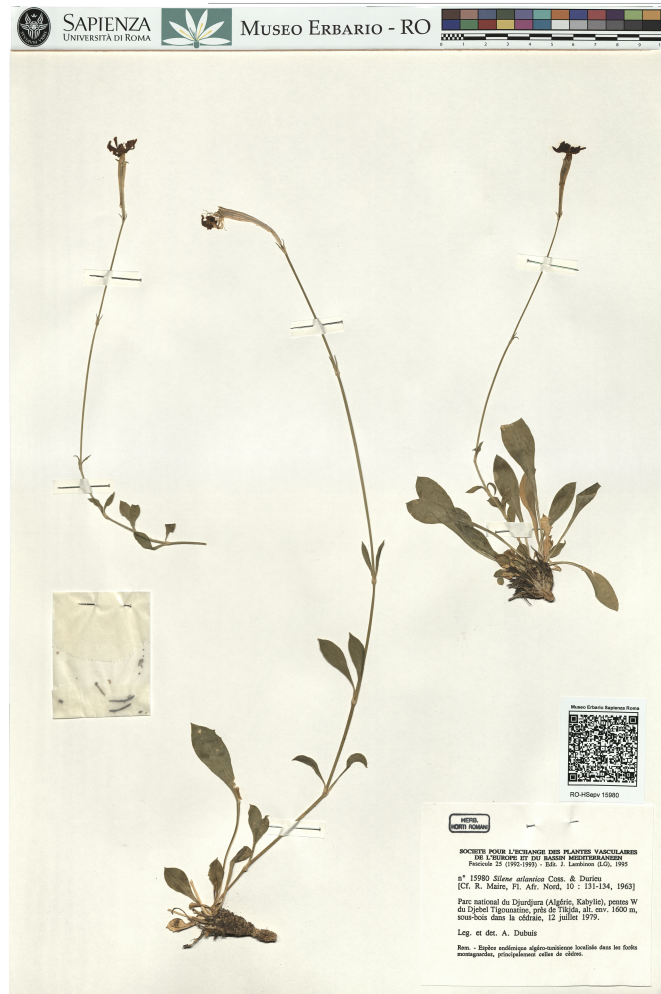
Dati analitici

Iscrizioni/elementi di rilievo	Parc national du Djurdjura (Algérie, Kabylie), pentes W du Djebel Tigounatine, près de Tikjda, alt. env. 1600 m, sous-bois dans la cédraie
Classificazione/repertorio/sistematica	DIANTHACEAE/Dubuis A.

Dati tecnici

Materia/tecnica-materiale composito	Beni naturalistici materiali vari tecniche varie
Misure	Tipo di misura altezzaxlunghezza Unità di misura cm Valore 43,80x30
Condizione giuridica	proprietà Ente pubblico non territoriale
Provvedimenti amministrativi-sintesi	no
Interesse culturale	bene di interesse culturale dichiarato
Situazione	bene in uso
Stato di conservazione	buono
Restauri e altri interventi	pulizia

Documentazione



Bibliografia/sitografia

Cf. R. Maire, Fl. Afr. Nord, 10 : 238-240, 1963

Certificazione/Gestione

Responsabile

Ranaldi Chiara (Compilatore)
 Curcio, Mariateresa (Verificatore)
 Giovinazzo, Caterina (Funzionario responsabile)

Anno di redazione

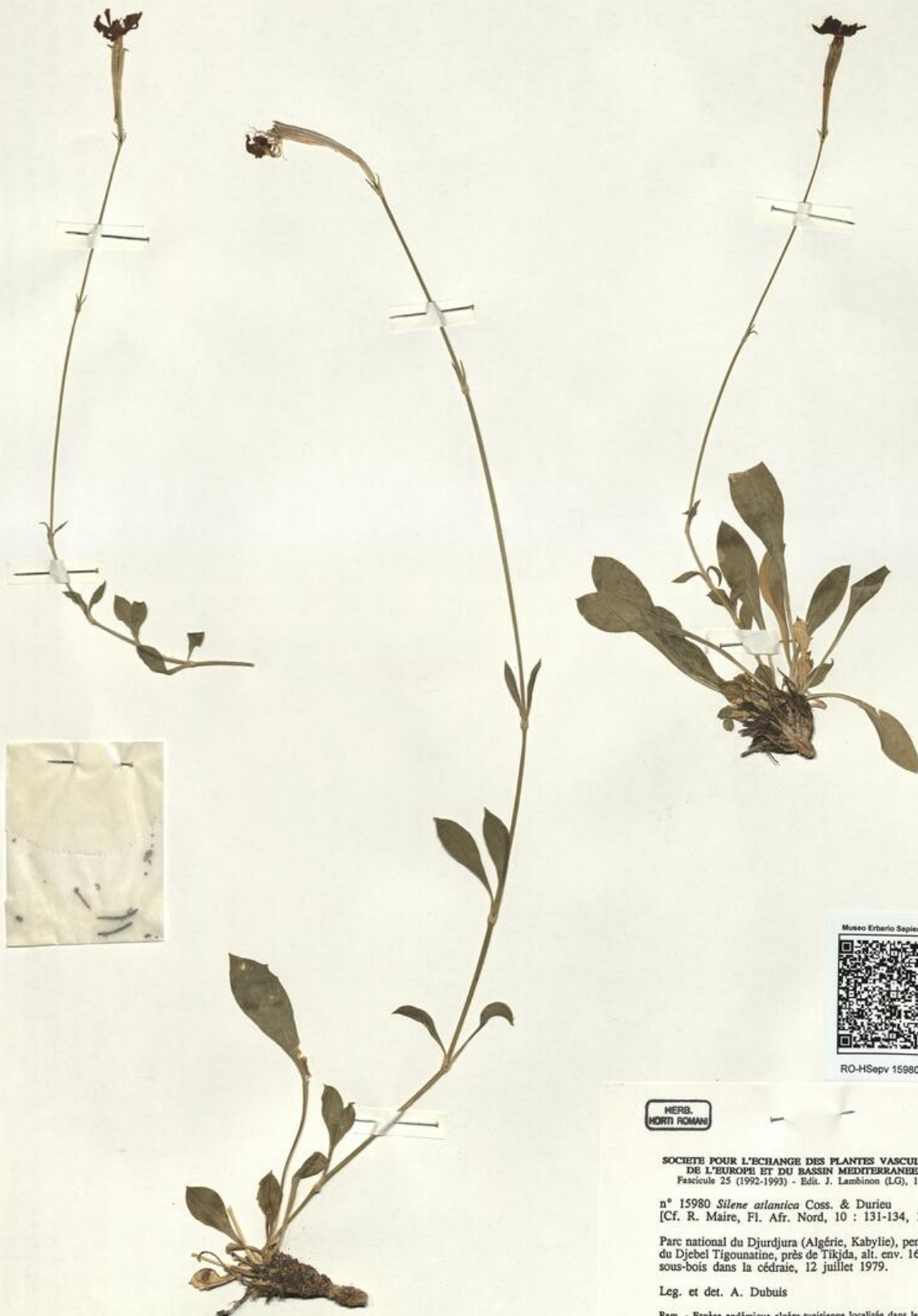
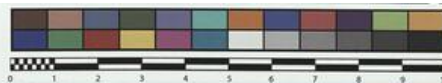
2014

Profilo di pubblicazione

1

Note

Si x foto Espèce endémique algérienne connue seulement de deux stations très proches: mont Bou-Zegza et celle d'où provient cette récolte QR Code completo Museo Erbario Sapienza Università' di Roma - RO; Erbario Societa' Scambi 15979; ImageCode RO-HSepv_pacco 022-005



Museo Erbario Sapienza Roma



RO-HSeprv 15980

HERB.
MONTI ROMANI

SOCIETE POUR L'ECHANGE DES PLANTES VASCULAIRES
DE L'EUROPE ET DU BASSIN MEDITERRANEEN
Fascicule 25 (1992-1993) - Edit. J. Lambinon (LG), 1995

n° 15980 *Silene atlantica* Coss. & Durieu
[Cf. R. Maire, Fl. Afr. Nord, 10 : 131-134, 1963]

Parc national du Djurdjura (Algérie, Kabylie), pentes W
du Djebel Tigounatine, près de Tikjda, alt. env. 1600 m,
sous-bois dans la cédraie, 12 juillet 1979.

Leg. et det. A. Dubuis

Rem. - Espèce endémique algéro-tunisienne localisée dans les forêts
montagnardes, principalement celles de cèdres.

DATI SPECIALISTICA

Silene atlantica Coss. & Durieu - RO-HSepv 15980

Inventario	Numero	RO-HSepv 15980
	Collocazione	22
Codice internazionale erbario	RO	
Definizione	erbario	
Denominazione erbario	Museo Erbario	
Tipologie erbario	erbario generale	
Denominazione collezione/raccolta	SOCIÉTÉ POUR L'ÉCHANGE DES PLANTES VASCULAIRES DE L'EUROPE ET DU BASSIN MÉDITERRANÉEN-Fascicule 25 (1992-1993) - Edit. J. Lambinon (LG), 1995	
Famiglia	DIANTHACEAE	
Numero genere	575	
Specie nome completo	Silene atlantica Coss. & Durieu	
Genere	SILENE	
Specie nome	atlantica	
Determinavit	Dubuis A.	
Numero fogli/parti	1	
Località di raccolta	Continente	Europa
	Stato	Italia
	Località	Parc national du Djurdjura (Algérie, Kabylie), pentes W du Djebel Tigounatine, près de Tikjda, alt. env. 1600 m, sous-bois dans la cédraie
Altitudine	1600	
Legit	Dubuis A. -	
Data esatta	1979 07 12	
Revisioni botanica	Nome da revisione	-



Source URL: <https://stage.adimus.it/node/25117>