



ADIMUS
Ambiente Digitale
Musei Sapienza

**Saponaria sicula Rafin. - RO-HSepv
12126**

Tipo bene culturale

Beni Naturalistici-Botanica

Denominazione contenitore giuridico

Museo Erbario

Inventario (beni mobili)

RO-HSepv 12126

Riferimento cronologico

anni di realizzazione

Fascia cronologica/periodo:

Secolo ARCHI DI SECOLI

Misure

Tipo di misura:

altezzaxlunghezza

Unità di misura:

cm

Valore:

43,80x30

Scheda di dettaglio**Tipo scheda:**

[BNB_{\[1\]}](#)

Codice internazionale erbario:

[RO_{\[2\]}](#)

Definizione:

[erbario_{\[3\]}](#)

Denominazione erbario:

Museo Erbario

Tipologie erbario:

[erbario generale_{\[4\]}](#)

Denominazione collezione/raccolta:

SOCIÉTÉ POUR L'ÉCHANGE DES PLANTES VASCULAIRES DE L'EUROPE ET DU BASSIN MÉDITERRANÉEN-Edit. J.

Lambinon (LG) - Fascicule 21 (1986)

Famiglia:

DIANTHACEAE

Numero genere:

574

Specie nome completo:

Saponaria sicula Rafin.

Genere:

SAPONARIA

Specie nome:

sicula

Determinavit:

Brookes S.P., Haddad R.S. & Jury S.L.

Numero fogli/parti:

1

Località di raccolta:

Continente:

[Europa_{\[5\]}](#)

Stato:

[Italia_{\[6\]}](#)

Località:

Mount Etna (Sicilia, prov. Catania), road to Rifugio Sapienza, on south side of volcano, 37°43'N 15°5'E, UTM

33S WB 0872, alt. 1880 m, on bare laval soil

Altitudine:

1880

Legit:

Brookes S.P., Haddad R.S. & Jury S.L. - 5765

Data esatta:

1984 07 28

Revisioni botanica:

Nome da revisione:

-

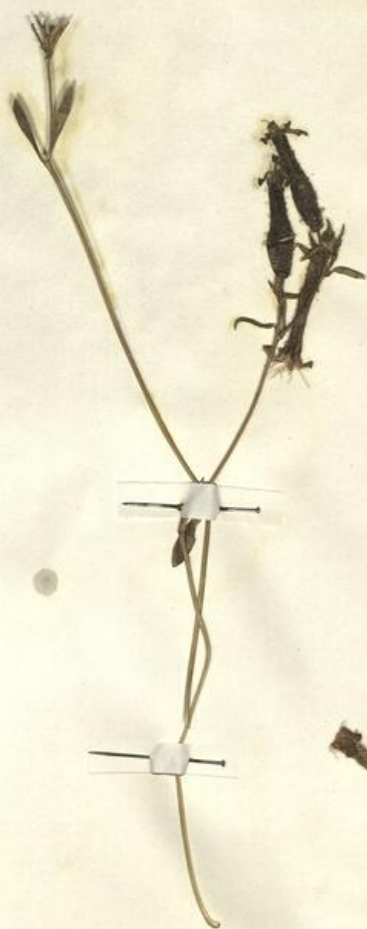
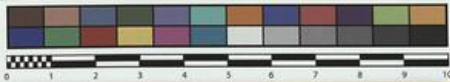
Inventario:

Numero:

RO-HSepv 12126

Collocazione:

21



Museo Erbario Sapienza Roma



RO-HSeprv 12126



SOCIÉTÉ POUR L'ÉCHANGE DES PLANTES VASCULAIRES
DE L'EUROPE ET DU BASSIN MÉDITERRANÉEN

Édit. J. Lambinon (LC) - Fascicule 21 (1986)

n° 12126 *Saponaria sicula* Rafin.

Mount Etna (Sicilia, prov. Catania),
road to Rifugio Sapienza, on South side
of volcano, 37°43'N 15°05'E, UTM.33S WB
0872, alt. 1880 m, on bare laval soil,
July 28th, 1984.

Leg. et det. S.P. Brookes, R.S. Haddad
& S.L. Jury n° 5765

Rem. : Forming clump 80 cm diameter.
Corolla bright pink. Calyx and stems
glandular. Endemic.

Source URL: <https://stage.adimus.it/node/25109>

List of links present in page

1. <https://stage.adimus.it/it/taxonomy/term/16993>
2. <https://stage.adimus.it/it/taxonomy/term/110764>
3. <https://stage.adimus.it/it/taxonomy/term/110730>
4. <https://stage.adimus.it/it/taxonomy/term/110744>
5. <https://stage.adimus.it/it/taxonomy/term/110761>
6. <https://stage.adimus.it/it/taxonomy/term/8303>