



ADIMUS  
Ambiente Digitale  
Musei Sapienza

---

**Saponaria officinalis L. - RO-HSepv  
17887**

**Tipo bene culturale**

Beni Naturalistici-Botanica

**Denominazione contenitore giuridico**

Museo Erbario

**Inventario (beni mobili)**

RO-HSepv 17887

**Riferimento cronologico**

anni di realizzazione

Fascia cronologica/periodo:

Secolo ARCHI DI SECOLI

---

**Misure**

Tipo di misura:

altezzaxlunghezza

Unità di misura:

cm

Valore:

43,80x30

---

**Scheda di dettaglio****Tipo scheda:**[BNB<sub>\[1\]</sub>](#)**Codice internazionale erbario:**[RO<sub>\[2\]</sub>](#)**Definizione:**[erbario<sub>\[3\]</sub>](#)**Denominazione erbario:**

Museo Erbario

**Tipologie erbario:**[erbario generale<sub>\[4\]</sub>](#)**Denominazione collezione/raccolta:**

SOCIÉTÉ POUR L'ÉCHANGE DES PLANTES VASCULAIRES DE L'EUROPE ET DU BASSIN MÉDITERRANÉEN-Fascicule 27 (1996-1997) - Edit. J. Lambinon (LG), 1998

**Famiglia:**

DIANTHACEAE

**Numero genere:**

574

**Specie nome completo:**

Saponaria officinalis L.

**Genere:**

SAPONARIA

**Specie nome:**

officinalis

**Determinavit:**

Larsen K. &amp; S.S.

**Numero fogli/parti:**

1

**Località di raccolta:**

Continente:

[Europa<sub>\[5\]</sub>](#)

Stato:

[Italia<sub>\[6\]</sub>](#)

Località:

Ølsted, NW of Aarhus (Denmark, Central Jutland), alt. 60 m, grassy slope outside small village

**Altitudine:**

60

**Legit:**

Larsen K. &amp; S.S. - 47155

**Data esatta:**

1997 08 04

**Revisioni botanica:**

Nome da revisione:

-

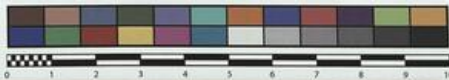
**Inventario:**

Numero:

RO-HSepv 17887

Collocazione:

21



Museo Erbario Sapienza Roma



RO-HSeprv 17887

Société pour l'Echange des Plantes vasculaires  
de l'Europe et du Bassin méditerranéen  
Fascicule 27 (1996-1997) - Edit. J. Lambinon (L.G.), 1998

n° 17887 *Saponaria officinalis* L.

Oisted, NW of Aarhus (Denmark, Central Jutland), alt. 60 m,  
grassy slope outside small village, August 4th, 1997.

Leg. et det. K. & S.S. Larsen n° 47155

HEP  
HORT. (LAMBINON)

Rem.: Originally introduced in medieval time, now commonly naturalized  
near villages.

---

**Source URL:** <https://stage.adimus.it/node/25108>

**List of links present in page**

1. <https://stage.adimus.it/it/taxonomy/term/16993>
2. <https://stage.adimus.it/it/taxonomy/term/110764>
3. <https://stage.adimus.it/it/taxonomy/term/110730>
4. <https://stage.adimus.it/it/taxonomy/term/110744>
5. <https://stage.adimus.it/it/taxonomy/term/110761>
6. <https://stage.adimus.it/it/taxonomy/term/8303>