



Gypsophila venusta Fenzl - RO-HSepv 12109

Identificazione

Tipo scheda	BNB
Livello catalogazione	P
Codice regione	Lazio
Ente schedatore	UNIRM1
Inventario (beni mobili)	RO-HSepv 12109

Bene culturale

Ambito di tutela MiC	architettonico e paesaggistico
Categoria generale	BENI MOBILI
Settore disciplinare	Beni naturalistici
Tipo bene culturale	Beni Naturalistici-Botanica
Categoria disciplinare	[Beni Naturalistici-Botanica]
Definizione bene	erbario
Configurazione strutturale	bene complesso
Quantità esemplari/oggetti componenti	2

Localizzazione

Stato	Italia
Regione	Lazio
Provincia	RM
Comune	Roma
Denominazione contenitore giuridico	Museo Erbario

Cronologia

Riferimento cronologico	anni di realizzazione
Fascia cronologica/periodo	ARCHI DI SECOLI
Da	1981/07/22
A	1981/07/22

Dati analitici

Iscrizioni/elementi di rilievo	Zwischen Zara und Sivas (Türkei, Anatolien, B6 Sivas), 15 km E Sivas, alt. 1250 m, Steppe auf Marmor
Classificazione/repertorio/sistematica	DIANTHACEAE/Huber-Morath A.

Dati tecnici

Materia/tecnica-materiale composito	Beni naturalistici materiali vari tecniche varie
Misure	Tipo di misura altezzaxlunghezza Unità di misura cm Valore 43,80x30
Condizione giuridica	proprietà Ente pubblico non territoriale
Provvedimenti amministrativi-sintesi	no
Interesse culturale	bene di interesse culturale dichiarato
Situazione	bene in uso
Stato di conservazione	buono
Restauri e altri interventi	pulizia

Documentazione



Certificazione/Gestione

Responsabile

Ranaldi Chiara (Compilatore)
 Curcio, Mariateresa (Verificatore)
 Giovinazzo, Caterina (Funzionario responsabile)

Anno di redazione

2014

Profilo di pubblicazione

1

Note

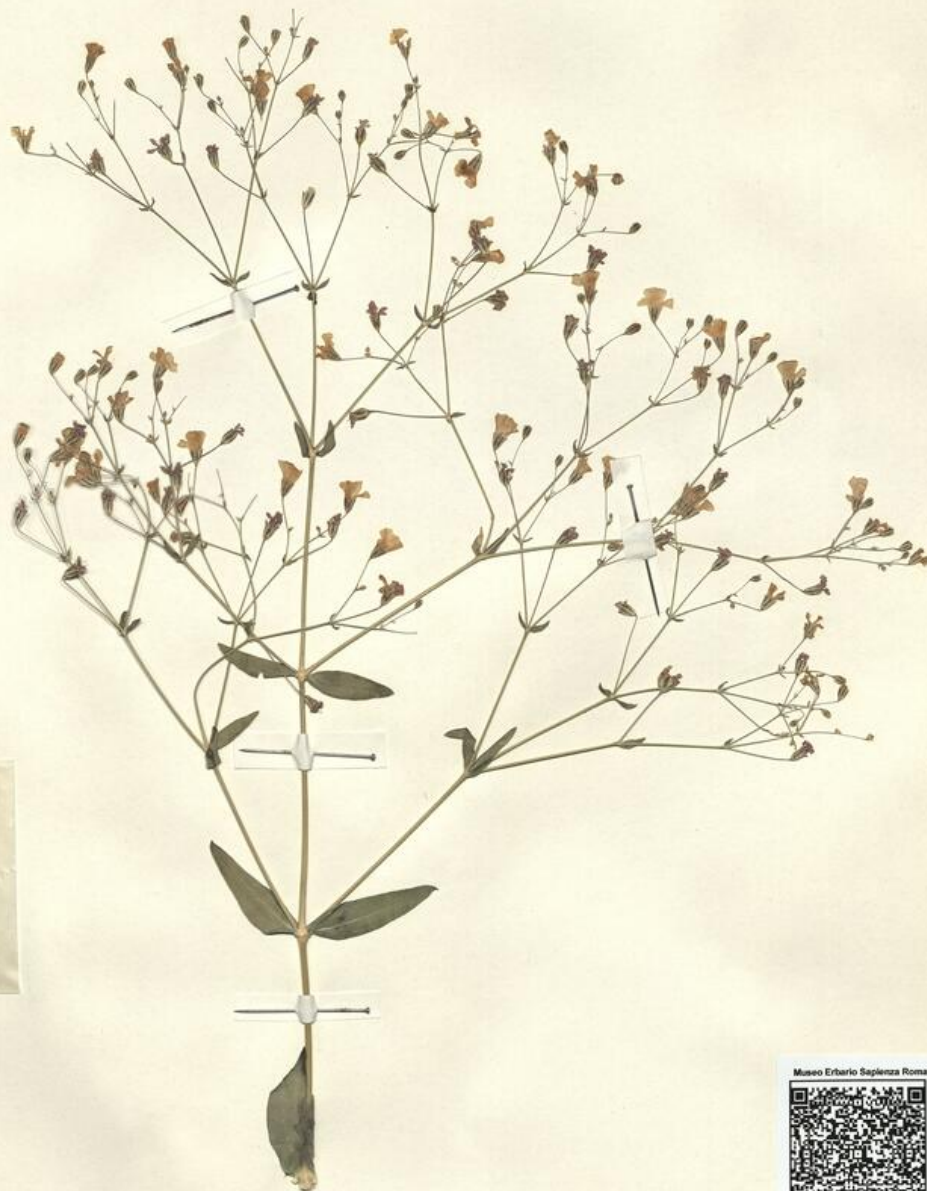
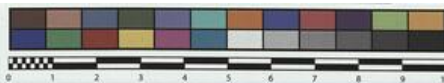
Anatolischer Endemit QR Code completo Museo Erbario Sapienza
 Università di Roma - RO; Erbario Societa' Scambi 14973; ImageCode RO-
 HSevp_pacco 021-027



SAPIENZA
UNIVERSITÀ DI ROMA



MUSEO ERBARIO - RO



Museo Erbario Sapienza Roma



RO-HSepr 12109

HERB.
MOR (ROMANI)

SOCIÉTÉ POUR L'ÉCHANGE DES PLANTES VASCULAIRES
DE L'EUROPE ET DU BASSIN MÉDITERRANÉEN
Édit. J. Lambinon (LC) - Fascicule 21 (1986)

n° 12109 *Gypsophila venusta* Fenzl

Zwischen Zara und Sivas (Türkei, Anato-
lien, B6 Sivas), 15 km E Sivas, alt.
1250 m, Steppe auf Marmor, 22. Juli 1981.

Leg. M. Nydegger n° 16995 k
Det. A. Huber-Morath

DATI SPECIALISTICA

Gypsophila venusta Fenzl - RO-HSepv 12109

Inventario	Numero	RO-HSepv 12109
	Collocazione	21
Codice internazionale erbario	RO	
Definizione	erbario	
Denominazione erbario	Museo Erbario	
Tipologie erbario	erbario generale	
Denominazione collezione/raccolta	SOCIÉTÉ POUR L'ÉCHANGE DES PLANTES VASCULAIRES DE L'EUROPE ET DU BASSIN MÉDITERRANÉEN-Edit. J. Lambinon (LG) - Fascicule 21 (1986)	
Famiglia	DIANTHACEAE	
Numero genere	573	
Specie nome completo	Gypsophila venusta Fenzl	
Genere	GYPSOPHILA	
Specie nome	venusta	
Determinavit	Huber-Morath A.	
Numero fogli/parti	1	
Località di raccolta	Continente	Europa
	Stato	Italia
	Località	Zwischen Zara und Sivas (Türkei, Anatolien, B6 Sivas), 15 km E Sivas, alt. 1250 m, Steppe auf Marmor
Altitudine	1250	
Legit	Nydegger M. - 16995 k	
Data esatta	1981 07 22	
Revisioni botanica	Nome da revisione	-



I contenuti di questo documento sono rilasciati sotto licenza Creative Commons Attribuzione-NonCommerciale-
CondividiAlloStessoModo 4.0 Internazionale
creativecommons.org/licenses/by-nc-sa/4.0/deed.it