



Gypsophila struthium L. subsp. hispanica (Willk.) G. López - RO-HSepv 18923

Identificazione

Tipo scheda	BNB
Livello catalogazione	P
Codice regione	Lazio
Ente schedatore	UNIRM1
Inventario (beni mobili)	RO-HSepv 18923

Bene culturale

Ambito di tutela MiC	architettonico e paesaggistico
Categoria generale	BENI MOBILI
Settore disciplinare	Beni naturalistici
Tipo bene culturale	Beni Naturalistici-Botanica
Categoria disciplinare	[Beni Naturalistici-Botanica]
Definizione bene	erbario
Configurazione strutturale	bene semplice

Localizzazione

Stato	Italia
Regione	Lazio
Provincia	RM
Comune	Roma
Denominazione contenitore giuridico	Museo Erbario

Cronologia

Riferimento cronologico	anni di realizzazione
Fascia cronologica/periodo	ARCHI DI SECOLI
Da	1999/08/25
A	1999/08/25

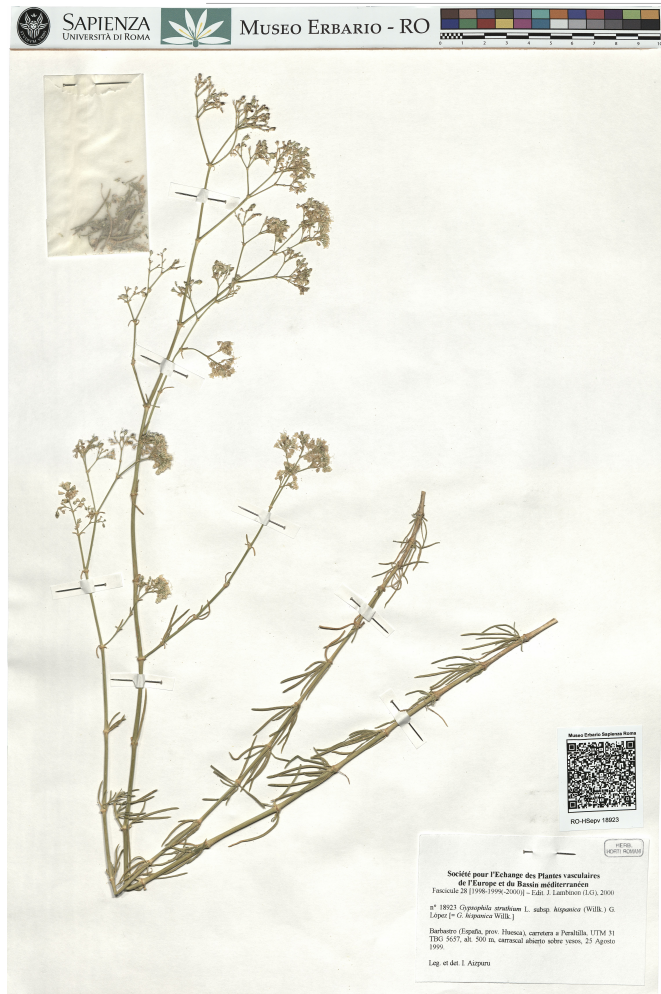
Dati analitici

Iscrizioni/elementi di rilievo	Barbastro (España, prov. Huesca), carretera a Peraltilla UTM 31 TBG 5657, alt 500 m, carrascal abierto sobre yesos
Classificazione/repertorio/sistematica	DIANTHACEAE/Aizpuru I.

Dati tecnici

Materia/tecnica-materiale composito	Beni naturalistici materiali vari tecniche varie						
Misure	<table> <tr> <td>Tipo di misura</td> <td>altezzaxlunghezza</td> </tr> <tr> <td>Unità di misura</td> <td>cm</td> </tr> <tr> <td>Valore</td> <td>43,80x30</td> </tr> </table>	Tipo di misura	altezzaxlunghezza	Unità di misura	cm	Valore	43,80x30
Tipo di misura	altezzaxlunghezza						
Unità di misura	cm						
Valore	43,80x30						
Condizione giuridica	proprietà Ente pubblico non territoriale						
Provvedimenti amministrativi-sintesi	no						
Interesse culturale	bene di interesse culturale dichiarato						
Situazione	bene in uso						
Stato di conservazione	buono						
Restauri e altri interventi	pulizia						

Documentazione



Bibliografia/sitografia

Anales Jard. Bot. Madrid, 41 : 36, 1984

Certificazione/Gestione

Responsabile

Ranaldi Chiara (Compilatore)
 Curcio, Mariateresa (Verificatore)
 Giovinazzo, Caterina (Funzionario responsabile)

Anno di redazione

2014

Profilo di pubblicazione

1

Note

Endemismo del cuadrante NE de la Península Ibérica QR Code completo
 Museo Erbario Sapienza Università di Roma - RO; Erbario Societa' Scambi
 15965; ImageCode RO-HSepv_pacco 021-023



Museo Erbario Sapienza Roma



RO-HSepv 18923

HERB.
HORTI ROMANI

Société pour l'Echange des Plantes vasculaires
de l'Europe et du Bassin méditerranéen
Fascicule 28 [1998-1999-2000] - Edit. J. Lambinon (L.G.), 2000

n° 18923 *Gypsophila struthium* L. subsp. *hispanica* (Willk.) G.
López [= *G. hispanica* Willk.]

Barbastro (España, prov. Huesca), carretera a Peraltilla, UTM 31
TBG 5637, alt. 500 m, carrascal abierto sobre yesos, 25 Agosto
1999.

Leg. et det. I. Aizpuru

DATI SPECIALISTICA

Gypsophila struthium L. subsp. *hispanica* (Willk.) G. López - RO-HSepv 18923

Inventario	Numero	RO-HSepv 18923
	Collocazione	21
Codice internazionale erbario	RO	
Definizione	erbario	
Denominazione erbario	Museo Erbario	
Tipologie erbario	erbario generale	
Denominazione collezione/raccolta	SOCIÉTÉ POUR L'ÉCHANGE DES PLANTES VASCULAIRES DE L'EUROPE ET DU BASSIN MÉDITERRANÉEN-Fascicule 28 [1998-1999(-2000)] - Edit. J. Lambinon (LG), 2000	
Famiglia	DIANTHACEAE	
Numero genere	573	
Specie nome completo	<i>Gypsophila struthium</i> L. subsp. <i>hispanica</i> (Willk.) G. López	
Genere	GYPSOPHILA	
Specie nome	struthium	
Determinavit	Aizpuru I.	
Numero fogli/parti	1	
Località di raccolta	Continente Europa	
	Stato Italia	
	Località Barbastro (España, prov. Huesca), carretera a Peraltilla UTM 31 TBG 5657, alt 500 m, carrascal abierto sobre yesos	
Altitudine	500	
Legit	Aizpuru I. -	
Data esatta	1999 08 25	
Revisioni botanica	Nome da revisione <i>Gypsophila hispanica</i> Willk.	



I contenuti di questo documento sono rilasciati sotto licenza Creative Commons Attribuzione-NonCommerciale-CondividiAlloStessoModo 4.0 Internazionale
creativecommons.org/licenses/by-nc-sa/4.0/deed.it