



Gypsophila muralis L. - RO-HSepv 17876

Identificazione

Tipo scheda	BNB
Livello catalogazione	P
Codice regione	Lazio
Ente schedatore	UNIRM1
Inventario (beni mobili)	RO-HSepv 17876

Bene culturale

Ambito di tutela MiC	architettonico e paesaggistico
Categoria generale	BENI MOBILI
Settore disciplinare	Beni naturalistici
Tipo bene culturale	Beni Naturalistici-Botanica
Categoria disciplinare	[Beni Naturalistici-Botanica]
Definizione bene	erbario
Configurazione strutturale	bene semplice

Localizzazione

Stato	Italia
Regione	Lazio
Provincia	RM
Comune	Roma
Denominazione contenitore giuridico	Museo Erbario

Cronologia

Riferimento cronologico

anni di realizzazione

Fascia cronologica/periodo	ARCHI DI SECOLI
Da	1994/08/02
A	1994/08/02

Dati analitici

Iscrizioni/elementi di rilievo	Valley of Diavolorrema, 5 km SW of Mikro Derio (Greece, Thrace, Nomos Evrou, Eparchia Didimotichou), 41°16'30"N 26°04'E, alt. 190 m a.s.l., damp, loamy, fallow fields
Classificazione/repertorio/sistematica	DIANTHACEAE/Raus Th.

Dati tecnici

Materia/tecnica-materiale composito	Beni naturalistici materiali vari tecniche varie						
Misure	<table> <tr> <td>Tipo di misura</td> <td>altezzaxlunghezza</td> </tr> <tr> <td>Unità di misura</td> <td>cm</td> </tr> <tr> <td>Valore</td> <td>43,80x30</td> </tr> </table>	Tipo di misura	altezzaxlunghezza	Unità di misura	cm	Valore	43,80x30
Tipo di misura	altezzaxlunghezza						
Unità di misura	cm						
Valore	43,80x30						
Condizione giuridica	proprietà Ente pubblico non territoriale						
Provvedimenti amministrativi-sintesi	no						
Interesse culturale	bene di interesse culturale dichiarato						
Situazione	bene in uso						
Stato di conservazione	buono						
Restauri e altri interventi	pulizia						

Documentazione



Certificazione/Gestione

Responsabile

Ranaldi Chiara (Compilatore)
 Curcio, Mariateresa (Verificatore)
 Giovinazzo, Caterina (Funzionario responsabile)

Anno di redazione

2014

Profilo di pubblicazione

1

Note

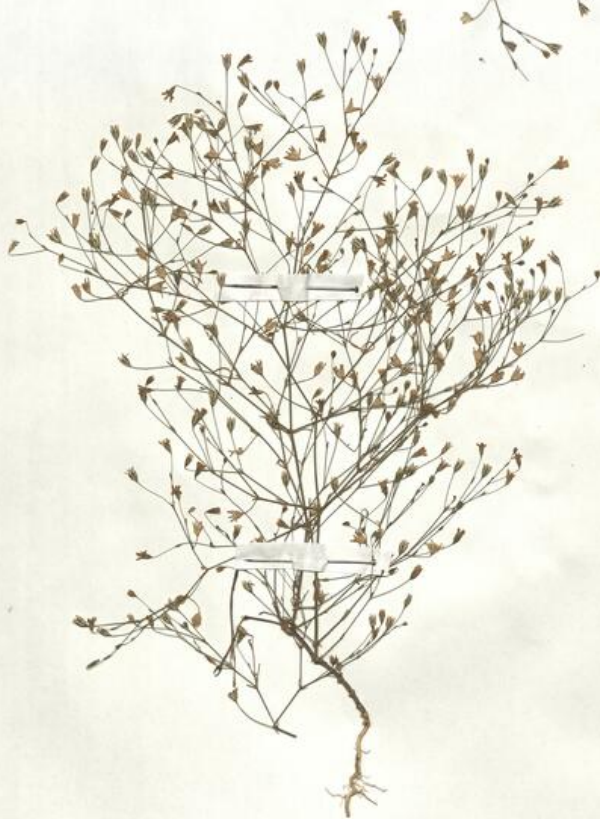
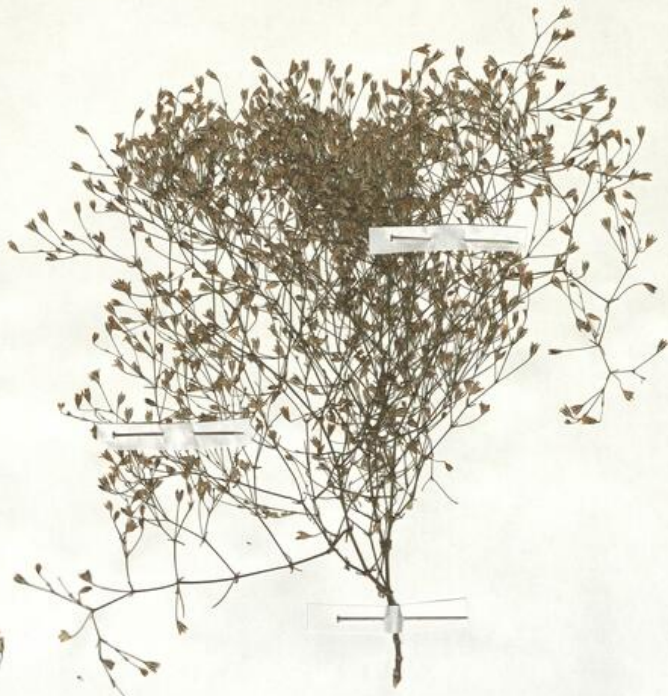
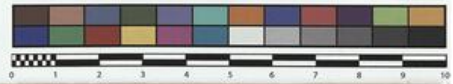
QR Code completo Museo Erbario Sapienza Università' di Roma - RO;
 Erbario Societa' Scambi 13992; ImageCode RO-HSepv_pacco 021-016



SAPIENZA
UNIVERSITÀ DI ROMA



MUSEO ERBARIO - RO



RO-HSepr 17876

HERB.
(HORTI ROMANI)

Société pour l'Echange des Plantes vasculaires
de l'Europe et du Bassin méditerranéen
Fascicule 27 (1996-1997) – Edit. J. Lambinon (LG), 1998

n° 17876 *Gypsophila muralis* L.

Valley of Diavolorrema, 5 km SW of Mikro Derio (Greece, Thra-
ce, Nomos Evrou, Eparchia Didimotichou), 41°16'30"N 26°04'E,
alt. 190 m a.s.l., damp, loamy, fallow fields, August 2nd, 1994.

Leg. Th. Raus, M. Palm & Ch. Schiers n° 21676
Det. Th. Raus

Rem. : Population from the southern border of the total distribution range
of the species (see map 1293 in J. Jalas & J. Suominen, Atlas Fl. Eur., 7 :
132, 1986).

DATI SPECIALISTICA

Gypsophila muralis L. - RO-HSepv 17876

Inventario	Numero	RO-HSepv 17876
	Collocazione	21
Codice internazionale erbario	RO	
Definizione	erbario	
Denominazione erbario	Museo Erbario	
Tipologie erbario	erbario generale	
Denominazione collezione/raccolta	SOCIÉTÉ POUR L'ÉCHANGE DES PLANTES VASCULAIRES DE L'EUROPE ET DU BASSIN MÉDITERRANÉEN-Fascicule 27 (1996-1997) - Edit. J. Lambinon (LG), 1998	
Famiglia	DIANTHACEAE	
Numero genere	573	
Specie nome completo	Gypsophila muralis L.	
Genere	GYPSOPHILA	
Specie nome	muralis	
Determinavit	Raus Th.	
Numero fogli/parti	1	
Località di raccolta	Continente	Europa
	Stato	Italia
	Località	Valley of Diavolorrema, 5 km SW of Mikro Derio (Greece, Thrace, Nomos Evrou, Eparchia Didimotichou), 41°16'30"N 26°04'E, alt. 190 m a.s.l., damp, loamy, fallow fields
Altitudine	190	
Legit	Raus Th., Palm M. & Schiers Ch. - 21676	
Data esatta	1994 08 02	
Revisioni botanica	Nome da revisione	-



Source URL: <https://stage.adimus.it/node/25087>