



Gypsophila bermejoi G. López - RO-HSepv 12107

Identificazione

Tipo scheda	BNB
Livello catalogazione	P
Codice regione	Lazio
Ente schedatore	UNIRM1
Inventario (beni mobili)	RO-HSepv 12107

Bene culturale

Ambito di tutela MiC	architettonico e paesaggistico
Categoria generale	BENI MOBILI
Settore disciplinare	Beni naturalistici
Tipo bene culturale	Beni Naturalistici-Botanica
Categoria disciplinare	[Beni Naturalistici-Botanica]
Definizione bene	erbario
Configurazione strutturale	bene semplice

Localizzazione

Stato	Italia
Regione	Lazio
Provincia	RM
Comune	Roma
Denominazione contenitore giuridico	Museo Erbario

Cronologia

Riferimento cronologico

anni di realizzazione

Fascia cronologica/periodo	ARCHI DI SECOLI
Da	1983/08/26
A	1983/08/26

Dati analitici

Iscrizioni/elementi di rilievo	Vallelado (Espagne, prov. Segovia), UTM 30T UL 78, alt. 750 m, bord de la route sur sols marneux à gypse, communautés de l'Onopordion nervosi Br.-Bl. & O. Bólos 1957 corr. Rivas-Mart. 1975
Classificazione/repertorio/sistematica	DIANTHACEAE/Ladero M.

Dati tecnici

Materia/tecnica-materiale composito	Beni naturalistici materiali vari tecniche varie	
Misure	Tipo di misura	altezzaxlunghezza
	Unità di misura	cm
	Valore	43,80x30
Condizione giuridica	proprietà Ente pubblico non territoriale	
Provvedimenti amministrativi-sintesi	no	
Interesse culturale	bene di interesse culturale dichiarato	
Situazione	bene in uso	
Stato di conservazione	buono	
Restauri e altri interventi	pulizia	

Documentazione



Certificazione/Gestione

Responsabile

Ranaldi Chiara (Compilatore)
 Curcio, Mariateresa (Verificatore)
 Giovinazzo, Caterina (Funzionario responsabile)

Anno di redazione

2014

Profilo di pubblicazione

1

Note

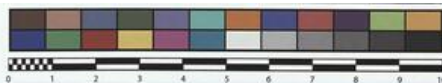
Sì x foto Anatolischer Endemit QR Code completo Museo Erbario Sapienza
 Università' di Roma - RO; Erbario Societa' Scambi 16863; ImageCode RO-
 HSevp_pacco 021-007



SAPIENZA
UNIVERSITÀ DI ROMA



MUSEO ERBARIO - RO



Museo Erbario Sapienza Roma



RO-HSeprv 12107

THE RBG
HERB. FI. ROMAN.

SOCIÉTÉ POUR L'ÉCHANGE DES PLANTES VASCULAIRES
DE L'EUROPE ET DU BASSIN MÉDITERRANÉEN

Édit. J. Lambdon (LC) - Fascicule 21 (1986)

n° 12107 *Gypsophila bermejoi* G. López,
An. Jard. Bot. Madrid, 41 : 35-36, 1984
[= *G. castellana* auct., non Pau]

Vallelado (Espagne, prov. Segovia), UTM
30T UL 78, alt. 750 m, bord de la route
sur sols marneux à gypse, communautés
de l'*Onopordion nervosi* Br.-Bl. & O.
Bolós 1957 corr. Rivas-Mart. 1975,
26 août 1983.

Leg. M. Ladero & B. Casaseca
Det. M. Ladero

DATI SPECIALISTICA

Gypsophila bermejoi G. López - RO-HSepv 12107

Inventario	Numero	RO-HSepv 12107
	Collocazione	21
Codice internazionale erbario	RO	
Definizione	erbario	
Denominazione erbario	Museo Erbario	
Tipologie erbario	erbario generale	
Denominazione collezione/raccolta	SOCIÉTÉ POUR L'ÉCHANGE DES PLANTES VASCULAIRES DE L'EUROPE ET DU BASSIN MÉDITERRANÉEN-Edit. J. Lambinon (LG) - Fascicule 21 (1986)	
Famiglia	DIANTHACEAE	
Numero genere	573	
Specie nome completo	Gypsophila bermejoi G. López	
Genere	GYPSOPHILA	
Specie nome	bermejoi	
Determinavit	Ladero M.	
Numero fogli/parti	1	
Località di raccolta	Continente	Europa
	Stato	Italia
	Località	Valledado (Espagne, prov. Segovia), UTM 30T UL 78, alt. 750 m, bord de la route sur sols marneux à gypse, communautés de l'Onopordion nervosi Br.-Bl. & O. Bólos 1957 corr. Rivas-Mart. 1975
Altitudine	750	
Legit	Ladero M. & Casaseca B. -	
Data esatta	1983 08 26	
Revisioni botanica	Nome da revisione	Gypsophila castellana auct., non Pau



Source URL: <https://stage.adimus.it/node/25078>