



ADIMUS  
Ambiente Digitale  
Musei Sapienza

---

**Gypsophila aucheri Boiss. - RO-HSepv  
11172**

**Tipo bene culturale**

Beni Naturalistici-Botanica

**Denominazione contenitore giuridico**

Museo Erbario

**Inventario (beni mobili)**

RO-HSepv 11172

**Riferimento cronologico**

anni di realizzazione

Fascia cronologica/periodo:

Secolo ARCHI DI SECOLI

---

**Misure**

Tipo di misura:

altezzaxlunghezza

Unità di misura:

cm

Valore:

43,80x30

---

**Scheda di dettaglio****Tipo scheda:**[BNB<sub>\[1\]</sub>](#)**Codice internazionale erbario:**[RO<sub>\[2\]</sub>](#)**Definizione:**[erbario<sub>\[3\]</sub>](#)**Denominazione erbario:**

Museo Erbario

**Tipologie erbario:**[erbario generale<sub>\[4\]</sub>](#)**Denominazione collezione/raccolta:**

SOCIÉTÉ POUR L'ÉCHANGE DES PLANTES VASCULAIRES DE L'EUROPE ET DU BASSIN MÉDITERRANÉEN-Edit. J.

Lambinon (LG) - Fascicule 20 (1985)

**Famiglia:**

DIANTHACEAE

**Numero genere:**

573

**Specie nome completo:**

Gypsophila aucheri Boiss.

**Genere:**

GYPSOPHILA

**Specie nome:**

aucheri

**Determinavit:**

Huber-Morath A.

**Numero fogli/parti:**

1

**Località di raccolta:**

Continente:

[Europa<sub>\[5\]</sub>](#)

Stato:

[Italia<sub>\[6\]</sub>](#)

Località:

Tunceli (Turquie, B7 Tunceli), entre Elazig et Tunceli, 25 km au sud-est de Tunceli, alt. 1200 m, colline sableuse, avec Astragalus amblelepis, Onosma sericea, Salvia macrochlamys, Verbascum heterodontum, Scutellaria orientalis subsp. bicolor, etc.

**Altitudine:**

1200

**Legit:**

Nydegger M. - 14460

**Data esatta:**

1979 07 22

**Revisioni botanica:**

Nome da revisione:

Gypsophila pallida Stapf var. adenoclada Bornm.

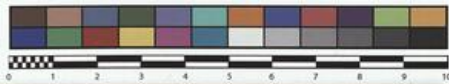
**Inventario:**

Numero:

RO-HSepv 11172

Collocazione:

21



Museo Erbario Sapienza Roma



RO-HSeprv 11172

HERB.  
MORT. (DORMANI)

SOCIÉTÉ POUR L'ÉCHANGE DES PLANTES VASCULAIRES  
DE L'EUROPE ET DU BASSIN MÉDITERRANÉEN  
Edit. J. Lambinon (L.C.) - Fascicule 20 (1985)

n° 11172 *Gypsophila aucheri* Boiss.  
[= *G. pallida* Stapf var. *adenoclada*  
Bornm.]

Tunceli (Turquie, Anatolie, B7 Tunceli),  
entre Elazig et Tunceli, 25 km au sud-est  
de Tunceli, alt. 1200 m, colline sableuse,  
avec *Astragalus amblolepis*, *Onosma sericea*,  
*Salvia macrochlamys*, *Verbascum heterodontum*,  
*Scutellaria orientalis* subsp. *bicolor*, etc.,  
22 juillet 1979.

Leg. M. Nydegger n° 14460  
Det. A. Huber-Morath

Rem. : Endémique en B7. Tous les échantil-  
lons proviennent de la même plante.

---

**Source URL:** <https://stage.adimus.it/node/25073>

**List of links present in page**

1. <https://stage.adimus.it/it/taxonomy/term/16993>
2. <https://stage.adimus.it/it/taxonomy/term/110764>
3. <https://stage.adimus.it/it/taxonomy/term/110730>
4. <https://stage.adimus.it/it/taxonomy/term/110744>
5. <https://stage.adimus.it/it/taxonomy/term/110761>
6. <https://stage.adimus.it/it/taxonomy/term/8303>