



ADIMUS  
Ambiente Digitale  
Musei Sapienza

---

**Petrorrhagia velutina (Guss.) P.W. Ball &  
Heywood - RO-HSepv 14004**

**Tipo bene culturale**

Beni Naturalistici-Botanica

**Denominazione contenitore giuridico**

Museo Erbario

**Inventario (beni mobili)**

RO-HSepv 14004

**Riferimento cronologico**

anni di realizzazione

Fascia cronologica/periodo:

Secolo ARCHI DI SECOLI

---

**Misure**

Tipo di misura:

altezzaxlunghezza

Unità di misura:

cm

Valore:

43,80x30

---

**Scheda di dettaglio****Tipo scheda:**

[BNB<sub>\[1\]</sub>](#)

**Codice internazionale erbario:**

[RO<sub>\[2\]</sub>](#)

**Definizione:**

[erbario<sub>\[3\]</sub>](#)

**Denominazione erbario:**

Museo Erbario

**Tipologie erbario:**

[erbario generale<sub>\[4\]</sub>](#)

**Denominazione collezione/raccolta:**

SOCIÉTÉ POUR L'ÉCHANGE DES PLANTES VASCULAIRES DE L'EUROPE ET DU BASSIN MÉDITERRANÉEN-Fascicule 23 (1988-1989) - Edit. J. Lambinon (LG), 1991

**Famiglia:**

DIANTHACEAE

**Numero genere:**

570

**Specie nome completo:**

Petrorhagia velutina (Guss.) P.W. Ball & Heywood

**Genere:**

TUNICA

**Specie nome:**

velutina

**Determinavit:**

Lucchese F.

**Numero fogli/parti:**

1

**Località di raccolta:**

Continente:

[Europa<sub>\[5\]</sub>](#)

Stato:

[Italia<sub>\[6\]</sub>](#)

Località:

Canale Monterano (Italie, prov. Roma, Lazio), ruines de Monterano, alt. env. 260 m, prairies arides environnant les ruines de l'église de S. Bonaventura

**Altitudine:**

260

**Legit:**

Lattanzi E., Scoppola A. & Zucconi L. -

**Data esatta:**

1988 05 07

**Revisioni botanica:**

Nome da revisione:

-

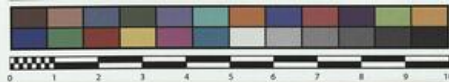
**Inventario:**

Numero:

RO-HSepv 14004

Collocazione:

20



Museo Erbario Sapienza Roma



RO-HSeprv 14004

SOCIÉTÉ POUR L'ÉCHANGE DES PLANTES VASCULAIRES  
DE L'EUROPE ET DU BASSIN MÉDITERRANÉEN

Fascicule 23 (1988-1989) - Edit. J. Lambion (LG), 1994

n° 14004 *Petrothagia velutina* (Guss.) P.W. Ball & Heywood

Canale Monterano (Italie, prov. Roma, Lazio), ruines de Monterano, alt. env. 260 m, prairies arides environnant les ruines de l'église de S. Bonaventura, 7 mai 1988.

Leg. E. Lattanzi, A. Scoppola & L. Zucconi  
Det. F. Lucchese

---

**Source URL:** <https://stage.adimus.it/node/25068>

**List of links present in page**

1. <https://stage.adimus.it/it/taxonomy/term/16993>
2. <https://stage.adimus.it/it/taxonomy/term/110764>
3. <https://stage.adimus.it/it/taxonomy/term/110730>
4. <https://stage.adimus.it/it/taxonomy/term/110744>
5. <https://stage.adimus.it/it/taxonomy/term/110761>
6. <https://stage.adimus.it/it/taxonomy/term/8303>