



ADIMUS
Ambiente Digitale
Musei Sapienza

**Petrorrhagia prolifera (L.) P.W. Ball &
Heywood - RO-HSepv 12122**

Tipo bene culturale

Beni Naturalistici-Botanica

Denominazione contenitore giuridico

Museo Erbario

Inventario (beni mobili)

RO-HSepv 12122

Riferimento cronologico

anni di realizzazione

Fascia cronologica/periodo:

Secolo ARCHI DI SECOLI

Misure

Tipo di misura:

altezzaxlunghezza

Unità di misura:

cm

Valore:

43,80x30

Scheda di dettaglio**Tipo scheda:**[BNB_{\[1\]}](#)**Codice internazionale erbario:**[RO_{\[2\]}](#)**Definizione:**[erbario_{\[3\]}](#)**Denominazione erbario:**

Museo Erbario

Tipologie erbario:[erbario generale_{\[4\]}](#)**Denominazione collezione/raccolta:**

SOCIÉTÉ POUR L'ÉCHANGE DES PLANTES VASCULAIRES DE L'EUROPE ET DU BASSIN MÉDITERRANÉEN-Edit. J.

Lambinon (LG) - Fascicule 21 (1986)

Famiglia:

DIANTHACEAE

Numero genere:

570

Specie nome completo:

Petrorhagia prolifera (L.) P.W. Ball & Heywood

Genere:

TUNICA

Specie nome:

prolifera

Determinavit:

Hagemann I.

Numero fogli/parti:

1

Località di raccolta:

Continente:

[Europa_{\[5\]}](#)

Stato:

[Italia_{\[6\]}](#)

Località:

Culture : Botanical Garden Berlin-Dahlem (Germany), F1 generation ^

Origine : Madonie mountains, Piano Zucchi (Sicily), alt. 1100-1300 m, on calcareous pastures, June 11th, 1983, Leg. H. Ern n° 7432

Legit:

Schwerdtfeger S. - 16732

Data esatta:

1984 08 14

Revisioni botanica:

Nome da revisione:

-

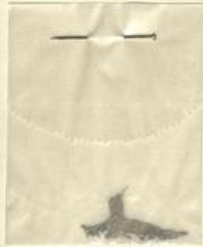
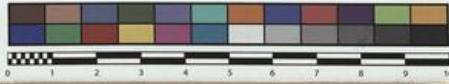
Inventario:

Numero:

RO-HSepv 12122

Collocazione:

20



Museo Erbario Sapienza Roma



RO-HSepv 12122

SOCIÉTÉ POUR L'ÉCHANGE DES PLANTES VASCULAIRES
DE L'EUROPE ET DU BASSIN MÉDITERRANÉEN
Édit. J. Lambinon (LG) - Fascicule 21 (1986)

n° 12122 *Petrorhagia prolifera* (L.) P.W.
Ball & Heywood

Culture : Botanical Garden Berlin-Dahlem
(Germany), F1 generation, August 14th,
1984, leg. S. Schwerdtfeger n° 16732.

Origine : Madonie mountains, Piano Zucchi
(Sicily), alt. 1100-1300 m, on calcareous
pastures, June 11th, 1983.

Leg. H. Ern n° 7432
Det. I. Hagemann

Source URL: <https://stage.adimus.it/node/25064>

List of links present in page

1. <https://stage.adimus.it/it/taxonomy/term/16993>
2. <https://stage.adimus.it/it/taxonomy/term/110764>
3. <https://stage.adimus.it/it/taxonomy/term/110730>
4. <https://stage.adimus.it/it/taxonomy/term/110744>
5. <https://stage.adimus.it/it/taxonomy/term/110761>
6. <https://stage.adimus.it/it/taxonomy/term/8303>