



ADIMUS  
Ambiente Digitale  
Musei Sapienza

---

**Petrorrhagia prolifera (L.) P.W. Ball &  
Heywood - RO-HSepv 11191**

**Tipo bene culturale**

Beni Naturalistici-Botanica

**Denominazione contenitore giuridico**

Museo Erbario

**Inventario (beni mobili)**

RO-HSepv 11191

**Riferimento cronologico**

anni di realizzazione

Fascia cronologica/periodo:

Secolo ARCHI DI SECOLI

---

**Misure**

Tipo di misura:

altezzaxlunghezza

Unità di misura:

cm

Valore:

43,80x30

---

**Scheda di dettaglio****Tipo scheda:**

[BNB<sub>{3}</sub>](#)

**Codice internazionale erbario:**

[RO<sub>{2}</sub>](#)

**Definizione:**

[erbario<sub>{3}</sub>](#)

**Denominazione erbario:**

Museo Erbario

**Tipologie erbario:**

[erbario generale<sub>{4}</sub>](#)

**Denominazione collezione/raccolta:**

SOCIÉTÉ POUR L'ÉCHANGE DES PLANTES VASCULAIRES DE L'EUROPE ET DU BASSIN MÉDITERRANÉEN-

Edit. J. Lambinon (LG) - Fascicule 20 (1985)

**Famiglia:**

DIANTHACEAE

**Numero genere:**

570

**Specie nome completo:**

Petrorhagia prolifera (L.) P.W. Ball & Heywood

**Genere:**

TUNICA

**Specie nome:**

prolifera

**Determinavit:**

Lambinon J.

**Numero fogli/parti:**

1

**Località di raccolta:**

Continente:

[Europa<sub>{5}</sub>](#)

Stato:

[Italia<sub>{6}</sub>](#)

Località:

Raxa (Grèce, prov. Trikkala), coteaux thermophiles

**Legit:**

Chasseur G. & Rousselle J. - G 82/116

**Data esatta:**

1982 07 00

**Revisioni botanica:**

Nome da revisione:

-

**Inventario:**

Numero:

RO-HSepv 11191

Collocazione:

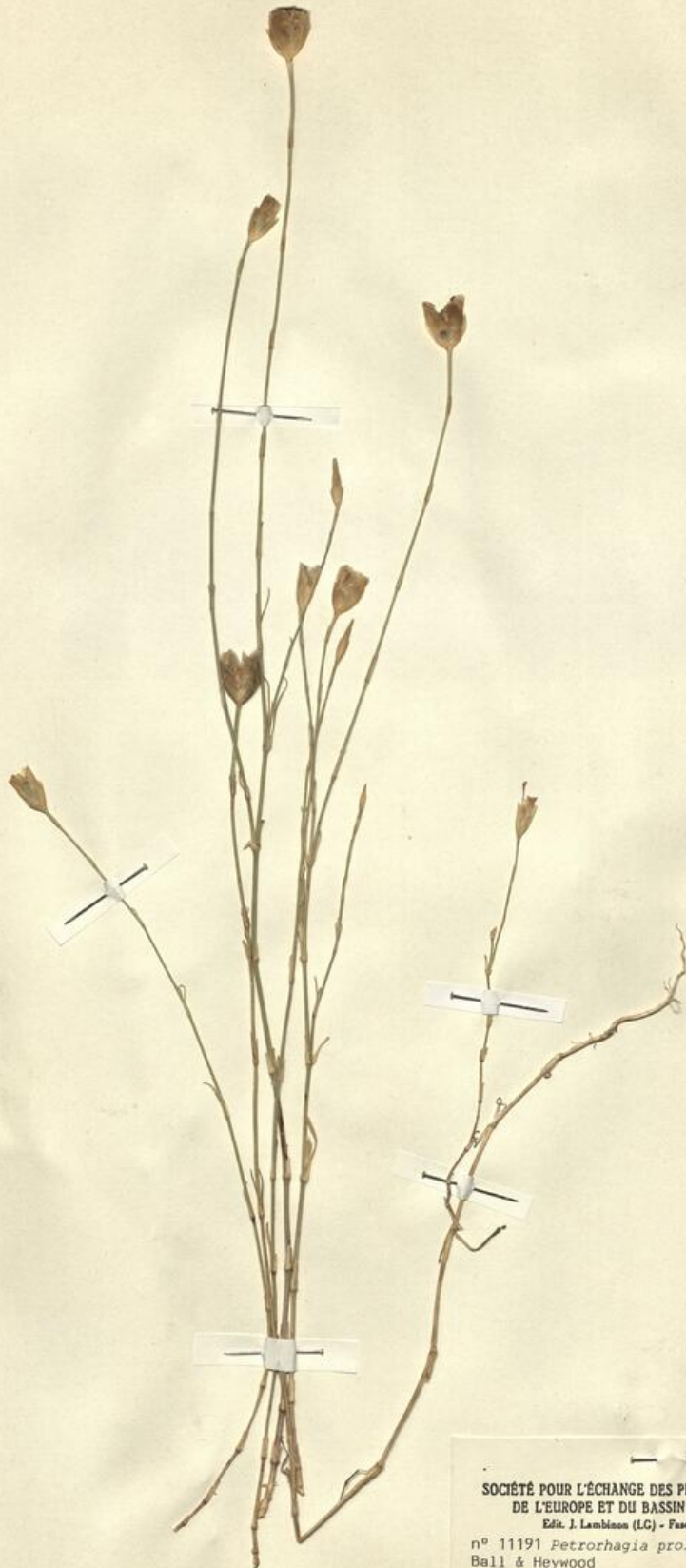
20



SAPIENZA  
UNIVERSITÀ DI ROMA



MUSEO ERBARIO - RO



Museo Erbario Sapienza Roma



RO-HSeprv 11191

SOCIÉTÉ POUR L'ÉCHANGE DES PLANTES VASCULAIRES  
DE L'EUROPE ET DU BASSIN MÉDITERRANÉEN  
Édit. J. Lambinon (LC) - Fascicule 20 (1985)

n° 11191 *Petrorhagia prolifera* (L.) P.W.  
Ball & Heywood

Raxa (Grèce, prov. Irikkala), coteaux  
thermophiles, juillet 1982.

Leg. G. Chasseur & J. Rousselle n° G 82/  
116

Det. J. Lambinon



---

**Source URL:** <https://stage.adimus.it/node/25063>

**List of links present in page**

1. <https://stage.adimus.it/it/taxonomy/term/16993>
2. <https://stage.adimus.it/it/taxonomy/term/110764>
3. <https://stage.adimus.it/it/taxonomy/term/110730>
4. <https://stage.adimus.it/it/taxonomy/term/110744>
5. <https://stage.adimus.it/it/taxonomy/term/110761>
6. <https://stage.adimus.it/it/taxonomy/term/8303>