



Petrorhagia prolifera (L.) P.W. Ball & Heywood - RO-HSepv 11190

Identificazione

Tipo scheda	BNB
Livello catalogazione	P
Codice regione	Lazio
Ente schedatore	UNIRM1
Inventario (beni mobili)	RO-HSepv 11190

Bene culturale

Ambito di tutela MiC	architettonico e paesaggistico
Categoria generale	BENI MOBILI
Settore disciplinare	Beni naturalistici
Tipo bene culturale	Beni Naturalistici-Botanica
Categoria disciplinare	[Beni Naturalistici-Botanica]
Definizione bene	erbario
Configurazione strutturale	bene semplice

Localizzazione

Stato	Italia
Regione	Lazio
Provincia	RM
Comune	Roma
Denominazione contenitore giuridico	Museo Erbario

Cronologia

Riferimento cronologico

anni di realizzazione

Fascia cronologica/periodo	ARCHI DI SECOLI
Da	1981/07/04
A	1981/07/04

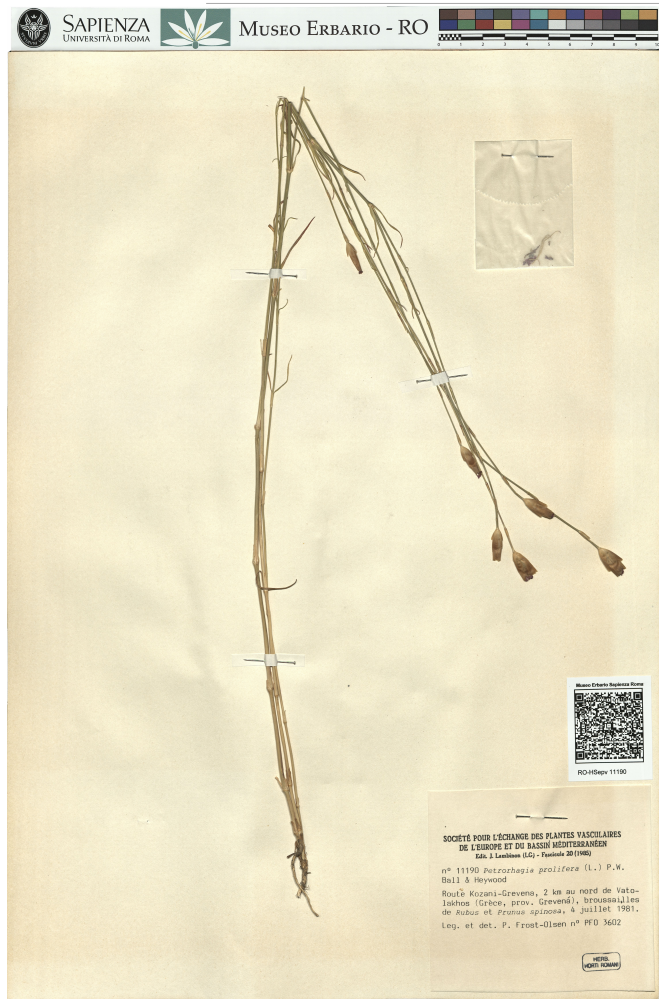
Dati analitici

Iscrizioni/elementi di rilievo	Route Kozani-Grevena, 2 km au nord de Vatolakhos (Grèce, prov. Grevená), broussailles de Rubus et Prunus spinosa
Classificazione/repertorio/sistematica	DIANTHACEAE/Frost-Olsen P.

Dati tecnici

Materia/tecnica-materiale composito	Beni naturalistici materiali vari tecniche varie
Misure	Tipo di misura altezzaxlunghezza Unità di misura cm Valore 43,80x30
Condizione giuridica	proprietà Ente pubblico non territoriale
Provvedimenti amministrativi-sintesi	no
Interesse culturale	bene di interesse culturale dichiarato
Situazione	bene in uso
Stato di conservazione	buono
Restauri e altri interventi	pulizia

Documentazione



Certificazione/Gestione

Responsabile

Ranaldi Chiara (Compilatore)
 Curcio, Mariateresa (Verificatore)
 Giovinazzo, Caterina (Funzionario responsabile)

Anno di redazione

2014

Profilo di pubblicazione

1

Note

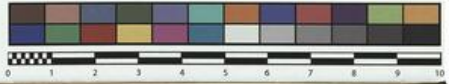
Sì x foto QR Code completo Museo Erbario Sapienza Università di Roma -
 RO; Erbario Societa' Scambi 14978; ImageCode RO-HSepv_pacco 020-027



SAPIENZA
UNIVERSITÀ DI ROMA



MUSEO ERBARIO - RO



Museo Erbario Sapienza Roma



RO-HSeprv 11190

SOCIÉTÉ POUR L'ÉCHANGE DES PLANTES VASCULAIRES
DE L'EUROPE ET DU BASSIN MÉDITERRANÉEN
Edit. J. Lambinon (LG) - Fascicule 20 (1985)

n° 11190 *Petrorhagia prolifera* (L.) P.W.
Ball & Heywood

Routé Kozani-Grevena, 2 km au nord de Vato-
lakhos (Grèce, prov. Grevenó), broussailles
de *Rubus* et *Prunus spinosa*, 4 juillet 1981.

Leg. et det. P. Frost-Olsen n° PFO 3602

HERB.
MORTI ROMANI

DATI SPECIALISTICA

Petrorrhagia prolifera (L.) P.W. Ball & Heywood - RO-HSepv 11190

Inventario	Numero	RO-HSepv 11190
	Collocazione	20
Codice internazionale erbario	RO	
Definizione	erbario	
Denominazione erbario	Museo Erbario	
Tipologie erbario	erbario generale	
Denominazione collezione/raccolta	SOCIÉTÉ POUR L'ÉCHANGE DES PLANTES VASCULAIRES DE L'EUROPE ET DU BASSIN MÉDITERRANÉEN-Edit. J. Lambinon (LG) - Fascicule 20 (1985)	
Famiglia	DIANTHACEAE	
Numero genere	570	
Specie nome completo	Petrorrhagia prolifera (L.) P.W. Ball & Heywood	
Genere	TUNICA	
Specie nome	prolifera	
Determinavit	Frost-Olsen P.	
Numero fogli/parti	1	
Località di raccolta	Continente	Europa
	Stato	Italia
	Località	Route Kozani-Grevena, 2 km au nord de Vatolakhos (Grèce, prov. Grevená), broussailles de Rubus et Prunus spinosa
Legit	Frost-Olsen P. - PFO 3602	
Data esatta	1981 07 04	
Revisioni botanica	Nome da revisione	-



I contenuti di questo documento sono rilasciati sotto licenza Creative Commons Attribuzione-NonCommerciale-CondividiAlloStessoModo 4.0 Internazionale
creativecommons.org/licenses/by-nc-sa/4.0/deed.it