



ADIMUS
Ambiente Digitale
Musei Sapienza

**Petrorrhagia illyrica (L.) P.W. Ball &
Heywood - RO-HSepv 11189**

Tipo bene culturale

Beni Naturalistici-Botanica

Denominazione contenitore giuridico

Museo Erbario

Inventario (beni mobili)

RO-HSepv 11189

Riferimento cronologico

anni di realizzazione

Fascia cronologica/periodo:

Secolo ARCHI DI SECOLI

Misure

Tipo di misura:

altezzaxlunghezza

Unità di misura:

cm

Valore:

43,80x30

Scheda di dettaglio**Tipo scheda:**

[BNB_{\[1\]}](#)

Codice internazionale erbario:

[RO_{\[2\]}](#)

Definizione:

[erbario_{\[3\]}](#)

Denominazione erbario:

Museo Erbario

Tipologie erbario:

[erbario generale_{\[4\]}](#)

Denominazione collezione/raccolta:

SOCIÉTÉ POUR L'ÉCHANGE DES PLANTES VASCULAIRES DE L'EUROPE ET DU BASSIN MÉDITERRANÉEN-Edit. J.

Lambinon (LG) - Fascicule 20 (1985)

Famiglia:

DIANTHACEAE

Numero genere:

570

Specie nome completo:

Petrorhagia illyrica (L.) P.W. Ball & Heywood

Genere:

TUNICA

Specie nome:

illyrica

Determinavit:

Scholz H.

Numero fogli/parti:

1

Località di raccolta:

Continente:

[Europa_{\[5\]}](#)

Stato:

[Italia_{\[6\]}](#)

Località:

Mt. Vardousia, N of Sikea (Greece, Sterea Ellas, prov. Fokis), alt. 1000-1100 m, road-side slope in Abies forest with limestone outcrops

Altitudine:

10001100

Legit:

Hagemann I., Scholz H. & Schwartz W. - 605

Data esatta:

1982 06 29

Revisioni botanica:

Nome da revisione:

-

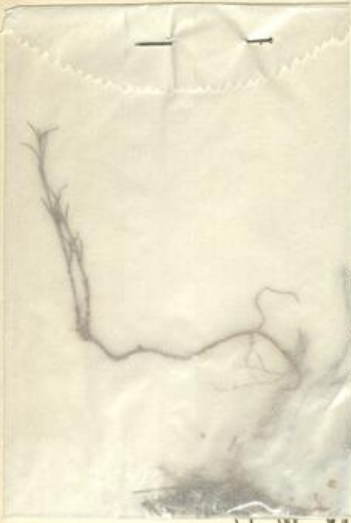
Inventario:

Numero:

RO-HSepv 11189

Collocazione:

20



Museo Erbario Sapienza Roma



RO-HSepv 11189

SOCIÉTÉ POUR L'ÉCHANGE DES PLANTES VASCULAIRES
DE L'EUROPE ET DU BASSIN MÉDITERRANÉEN
Edit. Lambinoo (LG) - Fascicule 20 (1985)

n° 11189 *Pedrorhagia illyrica* (L.) P.W.
Ball & Heywood

Mt. Vardoulas, N of Sikea (Greece, Sterea
Ellas, prov. Fokis), alt. 1000-1100 m,
road-side slope in *Abies* forest with limes-
tone outcrops, June 29th, 1982.

Leg. I. Hagemann, H. Scholz & W. Schwartz
n° 605

Det. H. Scholz

HERB.
(MORTI ROMANI)

Source URL: <https://stage.adimus.it/node/25060>

List of links present in page

1. <https://stage.adimus.it/it/taxonomy/term/16993>
2. <https://stage.adimus.it/it/taxonomy/term/110764>
3. <https://stage.adimus.it/it/taxonomy/term/110730>
4. <https://stage.adimus.it/it/taxonomy/term/110744>
5. <https://stage.adimus.it/it/taxonomy/term/110761>
6. <https://stage.adimus.it/it/taxonomy/term/8303>