



## Petrorhagia prolifera (L.) P.W. Ball & Heywood - RO-HSepv 17884

### Identificazione

Tipo scheda	BNB
Livello catalogazione	P
Codice regione	Lazio
Ente schedatore	UNIRM1
Inventario (beni mobili)	RO-HSepv 17884

### Bene culturale

Ambito di tutela MiC	architettonico e paesaggistico
Categoria generale	BENI MOBILI
Settore disciplinare	Beni naturalistici
Tipo bene culturale	Beni Naturalistici-Botanica
Categoria disciplinare	[Beni Naturalistici-Botanica]
Definizione bene	erbario
Configurazione strutturale	bene semplice

### Localizzazione

Stato	Italia
Regione	Lazio
Provincia	RM
Comune	Roma
Denominazione contenitore giuridico	Museo Erbario

### Cronologia

Riferimento cronologico

anni di realizzazione

Fascia cronologica/periodo	ARCHI DI SECOLI
Da	1969/07/29
A	1969/07/29

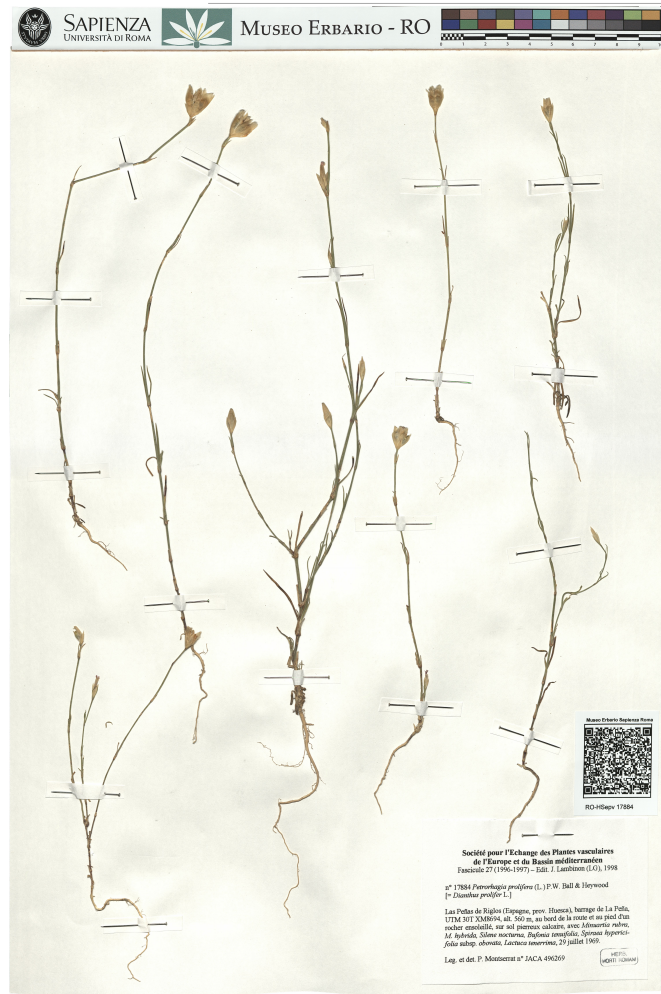
## Dati analitici

Iscrizioni/elementi di rilievo	Las Peñas de Riglos (Espagne, prov. Huesca), barrage de La Peña, UTM 30T XM8694, alt. 560 m, au bord de la route et au pied d'un rocher ensoleillé, sur sol pierreux calcaire, avec <i>Minuartia rubra</i> , <i>M. hybrida</i> , <i>Silene nocturna</i> , <i>Bufonia tenuifolia</i> , <i>Spiraea hypericifolia</i> subsp. <i>obovata</i> , <i>Lactuga tenerrima</i>
Classificazione/repertorio/sistematica	DIANTHACEAE/Montserrat P.

## Dati tecnici

Materia/tecnica-materiale composito	Beni naturalistici materiali vari tecniche varie						
Misure	<table> <tr> <td>Tipo di misura</td> <td>altezzaxlunghezza</td> </tr> <tr> <td>Unità di misura</td> <td>cm</td> </tr> <tr> <td>Valore</td> <td>43,80x30</td> </tr> </table>	Tipo di misura	altezzaxlunghezza	Unità di misura	cm	Valore	43,80x30
Tipo di misura	altezzaxlunghezza						
Unità di misura	cm						
Valore	43,80x30						
Condizione giuridica	proprietà Ente pubblico non territoriale						
Provvedimenti amministrativi-sintesi	no						
Interesse culturale	bene di interesse culturale dichiarato						
Situazione	bene in uso						
Stato di conservazione	buono						
Restauri e altri interventi	pulizia						

## Documentazione



## Certificazione/Gestione

Responsabile

Ranaldi Chiara (Compilatore)  
 Curcio, Mariateresa (Verificatore)  
 Giovinazzo, Caterina (Funzionario responsabile)

Anno di redazione

2014

Profilo di pubblicazione

1

Note

QR Code completo Museo Erbario Sapienza Università di Roma - RO;  
 Erbario Societa' Scambi 16862; ImageCode RO-HSepv\_pacco 020-022



Museo Erbario Sapienza Roma



RO-HSevp 17884

Société pour l'Echange des Plantes vasculaires  
de l'Europe et du Bassin méditerranéen  
Fascicule 27 (1996-1997) - Edit. J. Lambinon (L.G.), 1998

n° 17884 *Petrorhagia prolifera* (L.) P.W. Ball & Heywood  
[= *Dianthus prolifer* L.]

Las Peñas de Riglos (Espagne, prov. Huesca), barrage de La Peña,  
UTM 30T XM8694, alt. 560 m, au bord de la route et au pied d'un  
rocher ensoleillé, sur sol pierreux calcaire, avec *Mimuartia rubra*,  
*M. hybrida*, *Silene nocturna*, *Bifonia tenuifolia*, *Spiraea hyperici-*  
*folia* subsp. *obovata*, *Lactuca tenerrima*, 29 juillet 1969.

Leg. et det. P. Montserrat n° JACA 496269



## DATI SPECIALISTICA

### Petrorhagia prolifera (L.) P.W. Ball & Heywood - RO-HSepv 17884

Inventario	Numero	RO-HSepv 17884
	Collocazione	20
Codice internazionale erbario	RO	
Definizione	erbario	
Denominazione erbario	Museo Erbario	
Tipologie erbario	erbario generale	
Denominazione collezione/raccolta	SOCIÉTÉ POUR L'ÉCHANGE DES PLANTES VASCULAIRES DE L'EUROPE ET DU BASSIN MÉDITERRANÉEN-Fascicule 27 (1996-1997) - Edit. J. Lambinon (LG), 1998	
Famiglia	DIANTHACEAE	
Numero genere	569	
Specie nome completo	Petrorhagia prolifera (L.) P.W. Ball & Heywood	
Genere	DIANTHUS	
Specie nome	prolifera	
Determinavit	Montserrat P.	
Numero fogli/parti	1	
Località di raccolta	Continente	Europa
	Stato	Italia
	Località	Las Peñas de Riglos (Espagne, prov. Huesca), barrage de La Peña, UTM 30T XM8694, alt. 560 m, au bord de la route et au pied d'un rocher ensoleillé, sur sol pierreux calcaire, avec Minuartia rubra, M. hybrida, Silene nocturna, Bufonia tenuifolia, Spiraea hypericifolia subsp. obovata, Lactuga tenerrima
Altitudine	650	
Legit	Montserrat P. - JACA 496269	
Data esatta	1969 07 29	
Revisioni botanica	Nome da revisione	Dianthus prolifer L.



---

**Source URL:** <https://stage.adimus.it/node/25057>