



## Dianthus superbus L. subsp. superbus - RO-HSepv 12105

### Identificazione

Tipo scheda	BNB
Livello catalogazione	P
Codice regione	Lazio
Ente schedatore	UNIRM1
Inventario (beni mobili)	RO-HSepv 12105

### Bene culturale

Ambito di tutela MiC	architettonico e paesaggistico
Categoria generale	BENI MOBILI
Settore disciplinare	Beni naturalistici
Tipo bene culturale	Beni Naturalistici-Botanica
Categoria disciplinare	[Beni Naturalistici-Botanica]
Definizione bene	erbario
Configurazione strutturale	bene semplice

### Localizzazione

Stato	Italia
Regione	Lazio
Provincia	RM
Comune	Roma
Denominazione contenitore giuridico	Museo Erbario

### Cronologia

Riferimento cronologico

anni di realizzazione

Fascia cronologica/periodo	ARCHI DI SECOLI
Da	1984 08 19
A	1984 08 26

## Dati analitici

Iscrizioni/elementi di rilievo	Ohnenheim (France, dép. Bas-Rhin), ried à l'ouest d'Ohnenheim, alt. 175 m, prairie humide sur sol plus ou moins tourbeux, avec Galium boreale, Cirsium tuberosum, Mentha aquatica, Inula salicina, ...
Classificazione/repertorio/sistematica	DIANTHACEAE/Rastetter V.

## Dati tecnici

Materia/tecnica-materiale composito	Beni naturalistici materiali vari tecniche varie	
Misure	Tipo di misura	altezzaxlunghezza
	Unità di misura	cm
	Valore	43,80x30
Condizione giuridica	proprietà Ente pubblico non territoriale	
Provvedimenti amministrativi-sintesi	no	
Interesse culturale	bene di interesse culturale dichiarato	
Situazione	bene in uso	
Stato di conservazione	buono	
Restauri e altri interventi	pulizia	

## Documentazione



**Certificazione/Gestione**

Responsabile

Ranaldi Chiara (Compilatore)  
Curcio, Mariateresa (Verificatore)  
Giovinazzo, Caterina (Funzionario responsabile)

---

Anno di redazione

2014

---

Profilo di pubblicazione

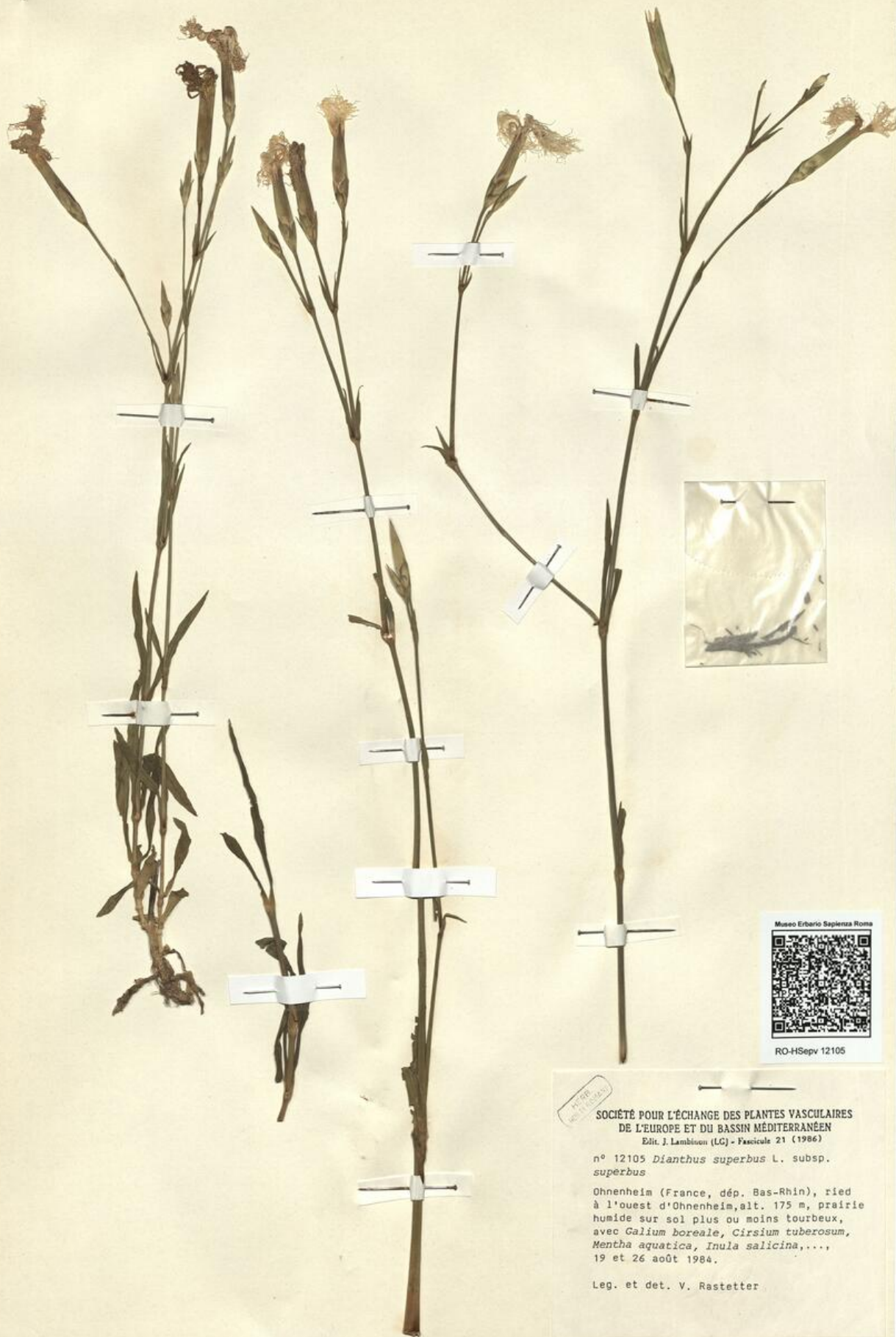
1

---

Note

Sous-espèce endémique nord-africaine. De nombreux échantillons sont parasités par *Uromyces dianthi* (Pers.) Niess [= *U. caryophyllinus* (Schrank) Winter] QR Code completo Museo Erbario Sapienza Università di Roma - RO; Erbario Società Scambi 13003; ImageCode RO-HSepv\_pacco 020-015

---



Museo Erbario Sapienza Roma



RO-HSepv 12105

SOCIÉTÉ POUR L'ÉCHANGE DES PLANTES VASCULAIRES  
DE L'EUROPE ET DU BASSIN MÉDITERRANÉEN  
Édit. J. Lambillon (LG) - Fascicule 21 (1986)

n° 12105 *Dianthus superbus* L. subsp.  
*superbus*

Ohnenheim (France, dép. Bas-Rhin), ried  
à l'ouest d'Ohnenheim, alt. 175 m, prairie  
humide sur sol plus ou moins tourbeux,  
avec *Galium boreale*, *Cirsium tuberosum*,  
*Mentha aquatica*, *Inula salicina*, ...,  
19 et 26 août 1984.

Leg. et det. V. Rastetter

## DATI SPECIALISTICA

### Dianthus superbus L. subsp. superbus - RO-HSepv 12105

Inventario	Numero	RO-HSepv 12105
	Collocazione	20
Codice internazionale erbario	RO	
Definizione	erbario	
Denominazione erbario	Museo Erbario	
Tipologie erbario	erbario generale	
Denominazione collezione/raccolta	SOCIÉTÉ POUR L'ÉCHANGE DES PLANTES VASCULAIRES DE L'EUROPE ET DU BASSIN MÉDITERRANÉEN-Edit. J. Lambinon (LG) - Fascicule 21 (1986)	
Famiglia	DIANTHACEAE	
Numero genere	569	
Specie nome completo	Dianthus superbus L. subsp. superbus	
Genere	DIANTHUS	
Specie nome	superbus	
Determinavit	Rastetter V.	
Numero fogli/parti	2	
Località di raccolta	Continente Europa Stato Italia Località Ohnenheim (France, dép. Bas-Rhin), ried à l'ouest d'Ohnenheim, alt. 175 m, prairie humide sur sol plus ou moins tourbeux, avec Galium boreale, Cirsium tuberosum, Mentha aquatica, Inula salicina, ...	
Altitudine	175	
Legit	Rastetter V. -	
Data esatta	1984 08 19 et 26	
Revisioni botanica	Nome da revisione -	



---

**Source URL:** <https://stage.adimus.it/node/25050>