



ADIMUS  
Ambiente Digitale  
Musei Sapienza

---

**Dianthus serrulatus Desf. subsp.  
macranthus Maire - RO-HSepv 13003**

**Tipo bene culturale**

Beni Naturalistici-Botanica

**Denominazione contenitore giuridico**

Museo Erbario

**Inventario (beni mobili)**

RO-HSepv 13003

**Riferimento cronologico**

anni di realizzazione

Fascia cronologica/periodo:

Secolo ARCHI DI SECOLI

---

**Misure**

Tipo di misura:

altezzaxlunghezza

Unità di misura:

cm

Valore:

43,80x30

---

**Scheda di dettaglio****Tipo scheda:**

[BNB<sub>\[1\]</sub>](#)

**Codice internazionale erbario:**

[RO<sub>\[2\]</sub>](#)

**Definizione:**

[erbario<sub>\[3\]</sub>](#)

**Denominazione erbario:**

Museo Erbario

**Tipologie erbario:**

[erbario generale<sub>\[4\]</sub>](#)

**Denominazione collezione/raccolta:**

SOCIÉTÉ POUR L'ÉCHANGE DES PLANTES VASCULAIRES DE L'EUROPE ET DU BASSIN MÉDITERRANÉEN-Edit. J. Lambinon (LG) - Fascicule 22 (1988)

**Famiglia:**

DIANTHACEAE

**Numero genere:**

569

**Specie nome completo:**

*Dianthus serrulatus* Desf. subsp. *macranthus* Maire

**Genere:**

DIANTHUS

**Specie nome:**

*serrulatus*

**Determinavit:**

Dubuis A.

**Numero fogli/parti:**

1

**Località di raccolta:**

Continente:

[Europa<sub>\[5\]</sub>](#)

Stato:

[Italia<sub>\[6\]</sub>](#)

Località:

Parc national du Djurdjura (Algérie, wilaya de Tizi-Ouzou), flanc nord du Djebel Aïzer (ou Heidzer), au-dessus de Tala-Guilef et à environ 10 km au SE de Boghni, alt. env. 1600 m, pentes rocailleuses dénudées

**Altitudine:**

1600

**Legit:**

Dubuis A. -

**Data esatta:**

1986 07 18

**Revisioni botanica:**

Nome da revisione:

-

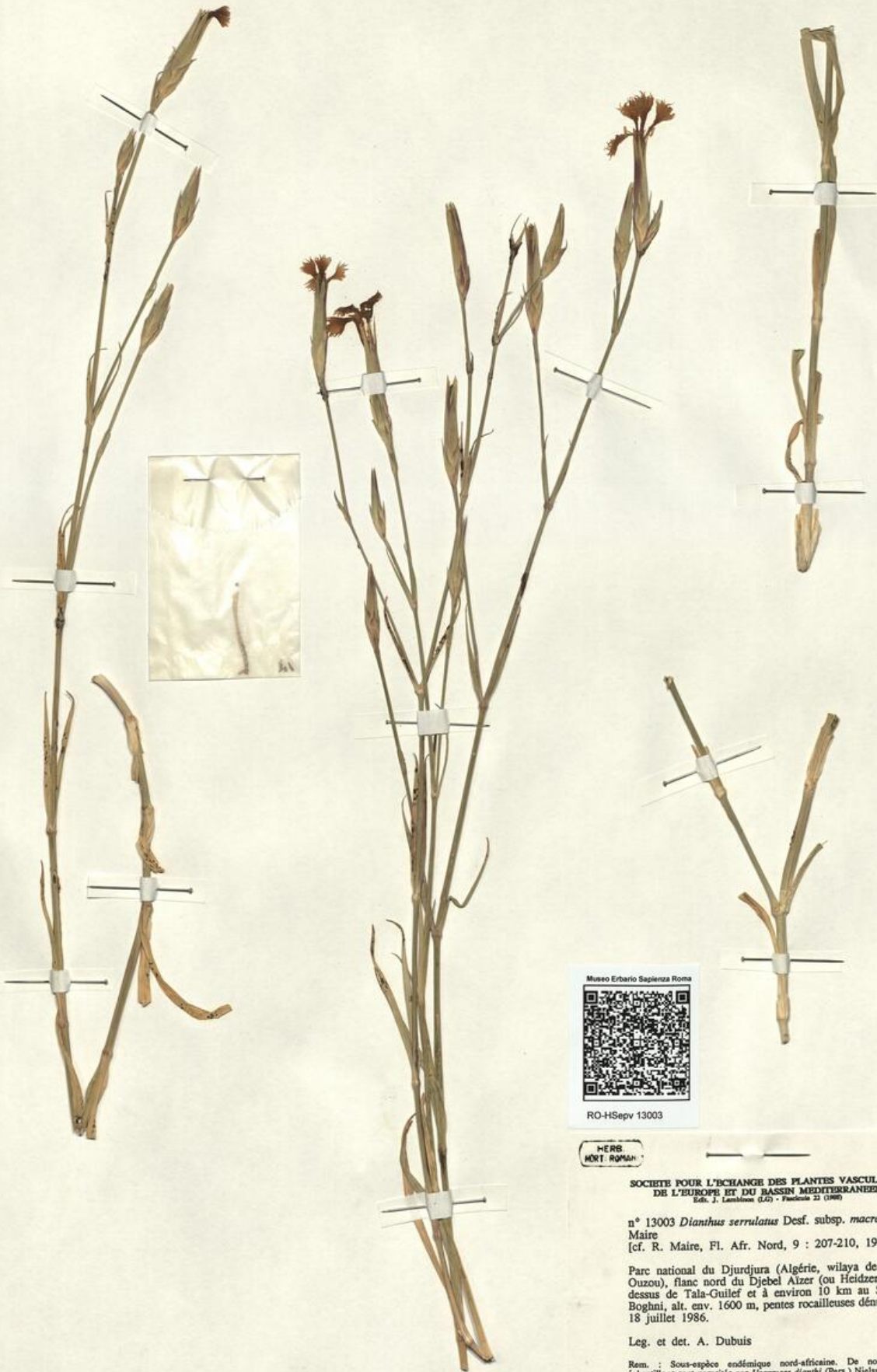
**Inventario:**

Numero:

RO-HSepv 13003

Collocazione:

20



Museo Erbario Sapienza Roma



RO-HSepv 13003

HERB. MORT. ROMAN.

SOCIÉTÉ POUR L'ÉCHANGE DES PLANTES VASCULAIRES  
DE L'EUROPE ET DU BASSIN MÉDITERRANÉEN  
Édit. J. Lambinon (LJ) - Fascicule 21 (1989)

n° 13003 *Dianthus serrulatus* Desf. subsp. *macranthus*  
Maire  
[cf. R. Maire, Fl. Afr. Nord, 9 : 207-210, 1963]

Parc national du Djurdjura (Algérie, wilaya de Tizi-  
Ouzou), flanc nord du Djebel Alzer (ou Heïdzer), au-  
dessus de Tala-Guilef et à environ 10 km au SE de  
Boghni, alt. env. 1600 m, pentes rocailleuses dénudées,  
18 juillet 1986.

Leg. et det. A. Dubuis

Rem. : Sous-espèce endémique nord-africaine. De nombreux  
échantillons sont parasités par *Uromyces dianthi* (Pers.) Niels [= *U.*  
*caryophyllinus* (Schränk) Winter].

---

**Source URL:** <https://stage.adimus.it/node/25049>

**List of links present in page**

1. <https://stage.adimus.it/it/taxonomy/term/16993>
2. <https://stage.adimus.it/it/taxonomy/term/110764>
3. <https://stage.adimus.it/it/taxonomy/term/110730>
4. <https://stage.adimus.it/it/taxonomy/term/110744>
5. <https://stage.adimus.it/it/taxonomy/term/110761>
6. <https://stage.adimus.it/it/taxonomy/term/8303>