



Dianthus serotinus Waldst. & Kit. - RO-HSepv 12104

Identificazione

Tipo scheda	BNB
Livello catalogazione	P
Codice regione	Lazio
Ente schedatore	UNIRM1
Inventario (beni mobili)	RO-HSepv 12104

Bene culturale

Ambito di tutela MiC	architettonico e paesaggistico
Categoria generale	BENI MOBILI
Settore disciplinare	Beni naturalistici
Tipo bene culturale	Beni Naturalistici-Botanica
Categoria disciplinare	[Beni Naturalistici-Botanica]
Definizione bene	erbario
Configurazione strutturale	bene complesso
Quantità esemplari/oggetti componenti	2

Localizzazione

Stato	Italia
Regione	Lazio
Provincia	RM
Comune	Roma
Denominazione contenitore giuridico	Museo Erbario

Cronologia

Riferimento cronologico	anni di realizzazione
Fascia cronologica/periodo	ARCHI DI SECOLI
Da	1976/08/15
A	1976/08/15

Dati analitici

Iscrizioni/elementi di rilievo	Senica (Čechoslovacia, Slovacia), in proximitate pagi Lakšárská Nová Ves, alt. 230 m s.m., ad marginem pineti, in locis arenosis
Classificazione/repertorio/sistematica	DIANTHACEAE/Černoch F.

Dati tecnici

Materia/tecnica-materiale composito	Beni naturalistici materiali vari tecniche varie
Misure	Tipo di misura altezzaxlunghezza Unità di misura cm Valore 43,80x30
Condizione giuridica	proprietà Ente pubblico non territoriale
Provvedimenti amministrativi-sintesi	no
Interesse culturale	bene di interesse culturale dichiarato
Situazione	bene in uso
Stato di conservazione	buono
Restauri e altri interventi	pulizia

Documentazione



Certificazione/Gestione

Responsabile

Ranaldi Chiara (Compilatore)
 Curcio, Mariateresa (Verificatore)
 Giovinazzo, Caterina (Funzionario responsabile)

Anno di redazione

2014

Profilo di pubblicazione

1

Note

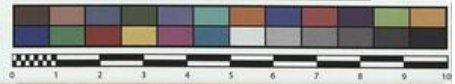
Concernant la répartition très limitée de cette espèce en Vaucluse, voir B. Gired, Invent, écol. et biog. Fl. Dép. Vaucluse : 149 (et carte n° 41, p. 153), 1978 QR Code completo Museo Erbario Sapienza Università' di Roma - RO; Erbario Societa' Scambi 12103; ImageCode RO-HSepv_pacco 020-013



SAPIENZA
UNIVERSITÀ DI ROMA



MUSEO ERBARIO - RO



Museo Erbario Sapienza Roma



RO-HSeprv 12104

SOCIÉTÉ POUR L'ÉCHANGE DES PLANTES VASCULAIRES
DE L'EUROPE ET DU BASSIN MÉDITERRANÉEN
Édit. J. Lambinon (LC) - Fascicule 21 (1986)

n° 12104 *Dianthus serotinus* Waldst. & Kit.
Senica (Čechoslovaquia, Slovaquia), in
proximitate pagi Lakšárské Nové Ves,
alt. 230 m s.m., ad marginem pineti, in
locis arenosis, 15a Augusti 1976.

Leg. et det. F. Černoč n° 30482

DATI SPECIALISTICA

Dianthus serotinus Waldst. & Kit. - RO-HSepv 12104

Inventario	Numero	RO-HSepv 12104
	Collocazione	20
Codice internazionale erbario	RO	
Definizione	erbario	
Denominazione erbario	Museo Erbario	
Tipologie erbario	erbario generale	
Denominazione collezione/raccolta	SOCIÉTÉ POUR L'ÉCHANGE DES PLANTES VASCULAIRES DE L'EUROPE ET DU BASSIN MÉDITERRANÉEN-Edit. J. Lambinon (LG) - Fascicule 21 (1986)	
Famiglia	DIANTHACEAE	
Numero genere	569	
Specie nome completo	Dianthus serotinus Waldst. & Kit.	
Genere	DIANTHUS	
Specie nome	serotinus	
Determinavit	Černoch F.	
Numero fogli/parti	1	
Località di raccolta	Continente	Europa
	Stato	Italia
	Località	Senica (Čechoslovacia, Slovacchia), in proximitate pagi Lakšárská Nová Ves, alt. 230 m s.m., ad marginem pineti, in locis arenosis
Altitudine	230	
Legit	Černoch F. - 30482	
Data esatta	1976 08 15	
Revisioni botanica	Nome da revisione	-



I contenuti di questo documento sono rilasciati sotto licenza Creative Commons Attribuzione-NonCommerciale-
CondividiAlloStessoModo 4.0 Internazionale
creativecommons.org/licenses/by-nc-sa/4.0/deed.it