



ADIMUS
Ambiente Digitale
Musei Sapienza

**Dianthus pinifolius Sm. subsp. pinifolius
- RO-HSepv 18917**

Tipo bene culturale

Beni Naturalistici-Botanica

Denominazione contenitore giuridico

Museo Erbario

Inventario (beni mobili)

RO-HSepv 18917

Riferimento cronologico

anni di realizzazione

Fascia cronologica/periodo:

Secolo ARCHI DI SECOLI

Misure

Tipo di misura:

altezzaxlunghezza

Unità di misura:

cm

Valore:

43,80x30

Scheda di dettaglio**Tipo scheda:**

[BNB_{\[1\]}](#)

Codice internazionale erbario:

[RO_{\[2\]}](#)

Definizione:

[erbario_{\[3\]}](#)

Denominazione erbario:

Museo Erbario

Tipologie erbario:

[erbario generale_{\[4\]}](#)

Denominazione collezione/raccolta:

SOCIÉTÉ POUR L'ÉCHANGE DES PLANTES VASCULAIRES DE L'EUROPE ET DU BASSIN MÉDITERRANÉEN-Fascicule 28 [1998-1999(-2000)] - Edit. J. Lambinon (LG), 2000

Famiglia:

DIANTHACEAE

Numero genere:

569

Specie nome completo:

Dianthus pinifolius Sm. subsp. *pinifolius*

Genere:

DIANTHUS

Specie nome:

pinifolius

Determinavit:

Raus T.

Numero fogli/parti:

2

Località di raccolta:

Continente:

[Europa_{\[5\]}](#)

Stato:

[Italia_{\[6\]}](#)

Località:

Central Rhodopes, 1 km S of Zagradenia (Greece, Makedonia, Nomos Dramas, Eparchia Dramas), 41°31'N 24°31'E, alt. 1400 m, open siliceous slope in the montane *Pinus nigra*-forest zone

Altitudine:

1400

Legit:

Raus T., Palm M. & Schiers C. - 21940

Data esatta:

1994 08 08

Revisioni botanica:

Nome da revisione:

Dianthus brevifolius Friv.

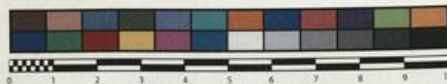
Inventario:

Numero:

RO-HSepv 18917

Collocazione:

20



Museo Erbario Sapienza Roma



RO-HSeprv 18917

Société pour l'Echange des Plantes vasculaires
de l'Europe et du Bassin méditerranéen
Fascicule 28 [1998-1999-2000] - Edit. J. Lambanon (LG), 2000

n° 18917 *Dianthus pinifolius* Sm. subsp. *pinifolius*
[= *D. brevifolius* Friv.]

Central Rhodopes, 1 km S of Zagradenia (Greece, Makedonia,
Nomos Dramas, Eparchia Dramas), 41°31'N 24°31'E, alt. 1400 m,
open siliceous slope in the montane *Pinus nigra*-forest zone,
August 8th, 1994.

Leg. T. Raus, M. Palm & C. Schiers n° 21940
Det. T. Raus



Rem.: The collection represents the type subspecies with apicalyx scales
straw-coloured, narrowing abruptly into an awn not reaching base of
calyx teeth.

Source URL: <https://stage.adimus.it/node/25040>

List of links present in page

1. <https://stage.adimus.it/it/taxonomy/term/16993>
2. <https://stage.adimus.it/it/taxonomy/term/110764>
3. <https://stage.adimus.it/it/taxonomy/term/110730>
4. <https://stage.adimus.it/it/taxonomy/term/110744>
5. <https://stage.adimus.it/it/taxonomy/term/110761>
6. <https://stage.adimus.it/it/taxonomy/term/8303>