



ADIMUS  
Ambiente Digitale  
Musei Sapienza

---

**Dianthus pallidiflorus Ser. - RO-HSepv  
15960**

**Tipo bene culturale**

Beni Naturalistici-Botanica

**Denominazione contenitore giuridico**

Museo Erbario

**Inventario (beni mobili)**

RO-HSepv 15960

**Riferimento cronologico**

anni di realizzazione

Fascia cronologica/periodo:

Secolo ARCHI DI SECOLI

---

**Misure**

Tipo di misura:

altezzaxlunghezza

Unità di misura:

cm

Valore:

43,80x30

---

**Scheda di dettaglio****Tipo scheda:**[BNB<sub>\[1\]</sub>](#)**Codice internazionale erbario:**[RO<sub>\[2\]</sub>](#)**Definizione:**[erbario<sub>\[3\]</sub>](#)**Denominazione erbario:**

Museo Erbario

**Tipologie erbario:**[erbario generale<sub>\[4\]</sub>](#)**Denominazione collezione/raccolta:**SOCIÉTÉ POUR L'ÉCHANGE DES PLANTES VASCULAIRES DE L'EUROPE ET DU BASSIN MÉDITERRANÉEN-  
Fascicule 25 (1992-1993) - Edit. J. Lambinon (LG), 1995**Famiglia:**

DIANTHACEAE

**Numero genere:**

569

**Specie nome completo:**

Dianthus pallidiflorus Ser.

**Genere:**

DIANTHUS

**Specie nome:**

pallidiflorus

**Determinavit:**

Sagalaëv V.

**Numero fogli/parti:**

1

**Località di raccolta:**

Continente:

[Europa<sub>\[5\]</sub>](#)

Stato:

[Italia<sub>\[6\]</sub>](#)

Località:

Regio Volgae Inferioris convallis ad vicum Gorodistche [Rossia, Pars Europaea, prov. Volgograd (prope urbem Volgograd)], in declivi stepposo

**Legit:**

Sagalaëv V. -

**Data esatta:**

1990 07 17

**Revisioni botanica:**

Nome da revisione:

Dianthus campestris Bieb. subsp. pallidiflorus (Ser.) Smalğ

**Inventario:**

Numero:

RO-HSepv 15960

Collocazione:

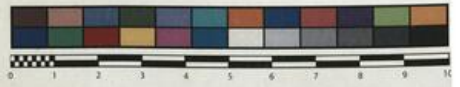
20



SAPIENZA  
UNIVERSITÀ DI ROMA



MUSEO ERBARIO - RO



Museo Erbario Sapienza Roma



RO-HSeprv 15960



SOCIÉTÉ POUR L'ÉCHANGE DES PLANTES VASCULAIRES  
DE L'EUROPE ET DU BASSIN MÉDITERRANÉEN  
Fascicule 25 (1992-1993) - Édité J. Lambinon (L.G.), 1995

n° 15960 *Dianthus pallidiflorus* Ser. [= *D. campestris*  
Bieb. subsp. *pallidiflorus* (Ser.) Smálg]

Regio Volgae Inferioris convallis ad vicum Gorodistche  
[Rossia, Pars Europaea, prov. Volgograd (prope urbem  
Volgograd)], in declivi steposo, 17a Julii 1990.

Leg. et det. V. Sagalaëv

---

**Source URL:** <https://stage.adimus.it/node/25037>

**List of links present in page**

1. <https://stage.adimus.it/it/taxonomy/term/16993>
2. <https://stage.adimus.it/it/taxonomy/term/110764>
3. <https://stage.adimus.it/it/taxonomy/term/110730>
4. <https://stage.adimus.it/it/taxonomy/term/110744>
5. <https://stage.adimus.it/it/taxonomy/term/110761>
6. <https://stage.adimus.it/it/taxonomy/term/8303>